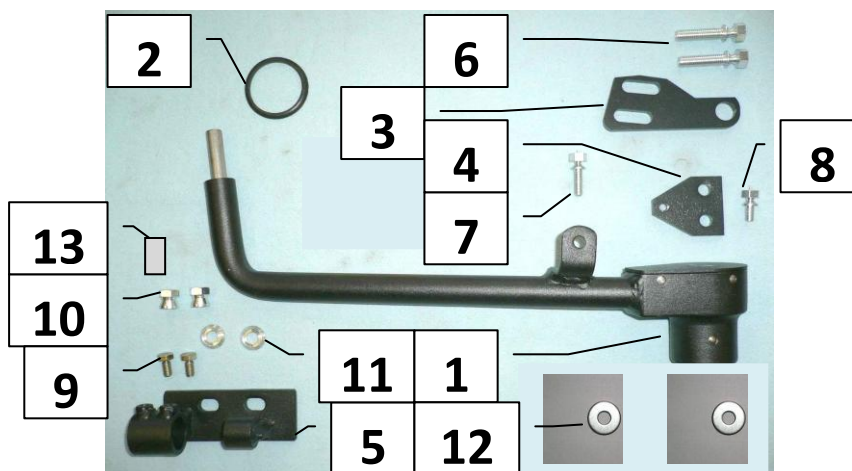


## Паспорт Механического Противоугонного Устройства «FORTUS» 152103/02.

Марка а/м	SsangYong	
Модель а/м	Actyon Sports	
Страна производства а/м	Корея	
Год начала производства а/м	2007	
Год окончания производства а/м	2011	
Тип кузова автомобиля а/м	пикап	
Тип двигателя автомобиля а/м	дизель	
Объем двигателя а/м	-	
Тип КПП а/м	механика	
Количество ступеней КПП а/м	5	
Расположение передачи "R" для механических КПП (вперед, назад)	назад	
Комментарий к модификации МПУ "Fortus" (Особенности КПП)	-	
Артикул МПУ "Fortus"	152103/02	
Модель (номер) МПУ "Fortus"	1001	
Паспорт МПУ "Fortus" (Инструкция по установке, комплектация)	-	

### Комплектация МПУ «FORTUS» 152103/02.



п/п	Артикул	Наименование	Кол-во
1	F-KO-D-1001	Замок МПУ	1
2	MA-30	Декоративная манжета	1
3	KR-1001-1	Кронштейн МПУ №1	1
4	KR-1001-2	Кронштейн МПУ №2	1
5	KR-1001-3	Кронштейн МПУ №3	1
6	BS-G-N-T-08030	Болт срывной М8х30	2
7	BS-G-N-T-06020	Болт срывной М6х20	1
8	BS-G-N-T-06010	Болт срывной М6х10	1
9	BS-C-V-T-06010	Болт внутренний срывной М6х10	1
10	GS-08	Гайка срывная М8	2
11	SH-06	Шайба ф6	2
12	SH-08	Шайба ф8	2
13	GZ-06	Гайка заклёпочная М6	1



Вынуть заглушку

1



Открутить саморезы с обеих сторон

2



Снять декоративную прокладку,  
открутить 2 болта

3



Снять крышку

4



Снять крышку, открутить  
и снять рукоятку рычага  
переключения передач

5

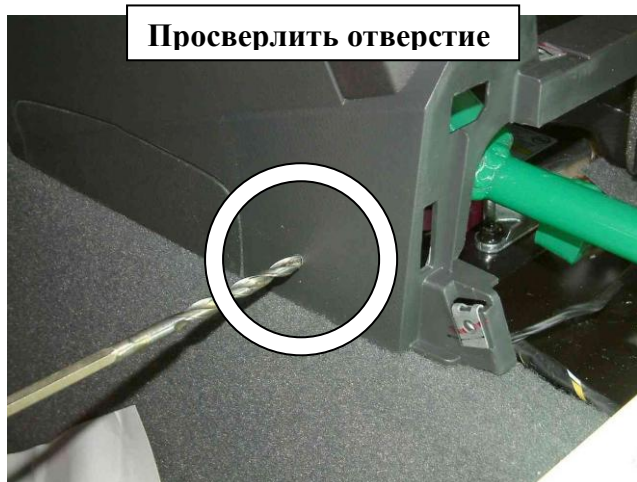
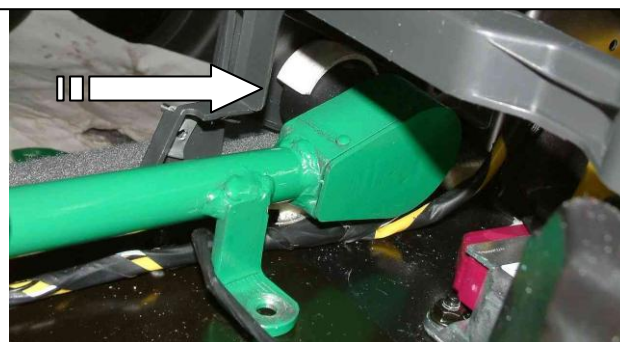
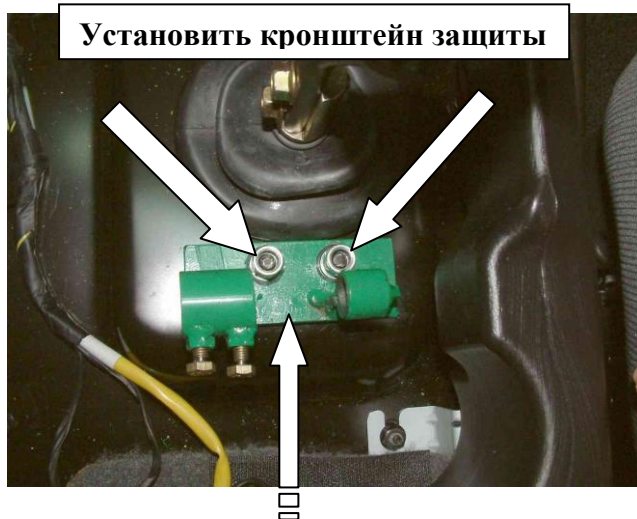
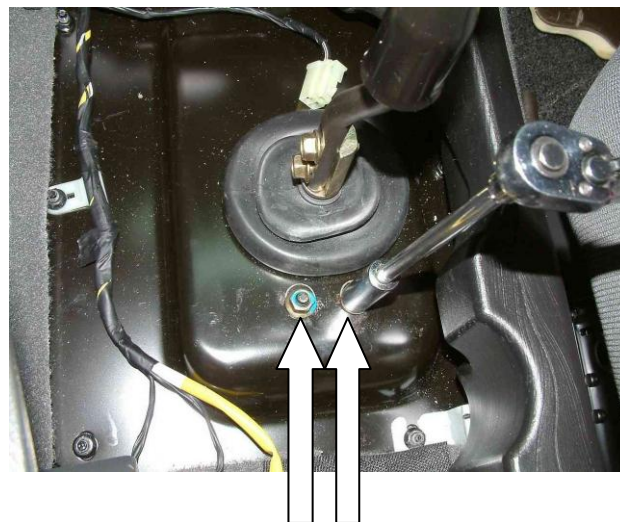


Открутить 2 самореза

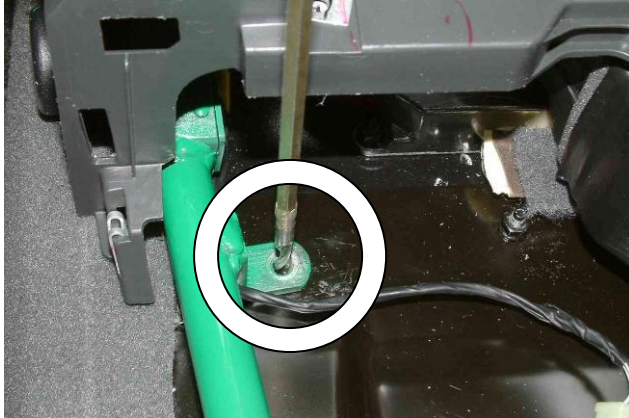
Открутить 2 гайки

6









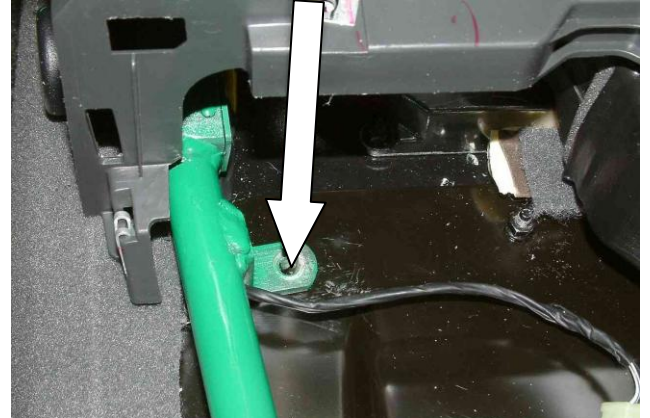
Просверлить отверстие 9 мм. в днище



Повторно установить замок, закрутить болт

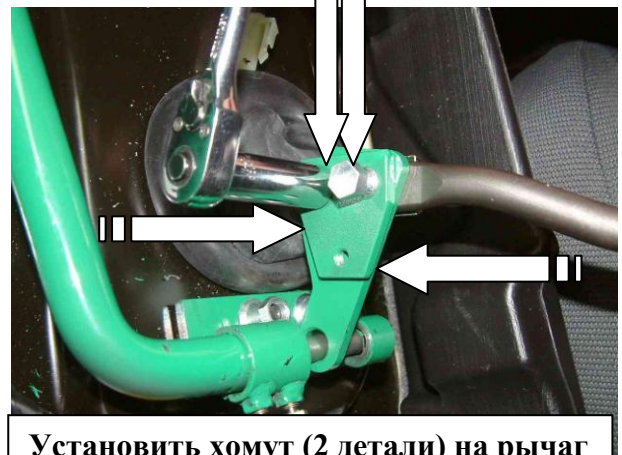
Открутить 2 болта

13



Снять замок, с помощью клёпальника установить в отверстие заклёпочную гайку

14

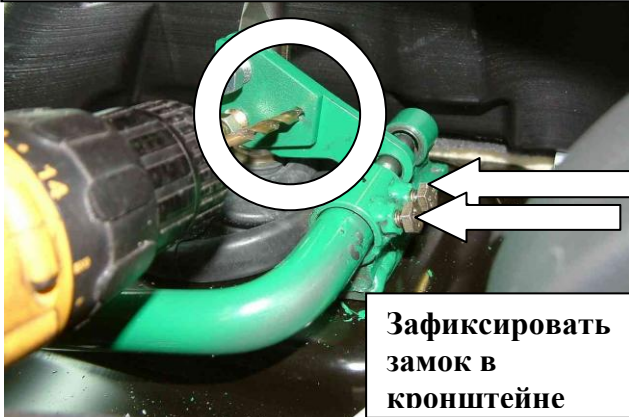


Установить хомут (2 детали) на рычаг

15

16

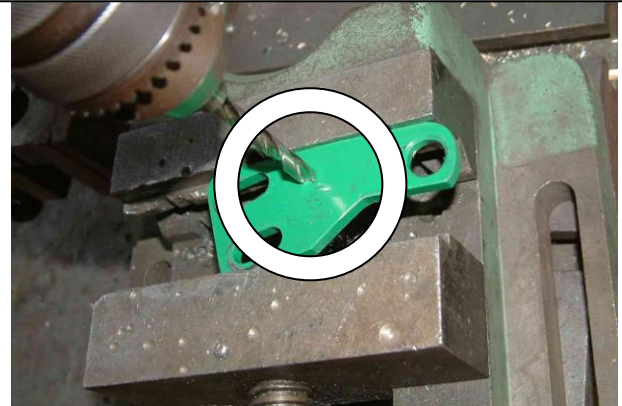
Просверлить отверстие в хомуте по месту



Зафиксировать замок в кронштейне

17

Снять хомут, расширить отверстие до 7 мм.



18

Повторно установить хомут на рычаг,  
скрепить его с деталью болтом



19



Затянуть 2 болта

20



21



Установить заднюю консоль на место

22