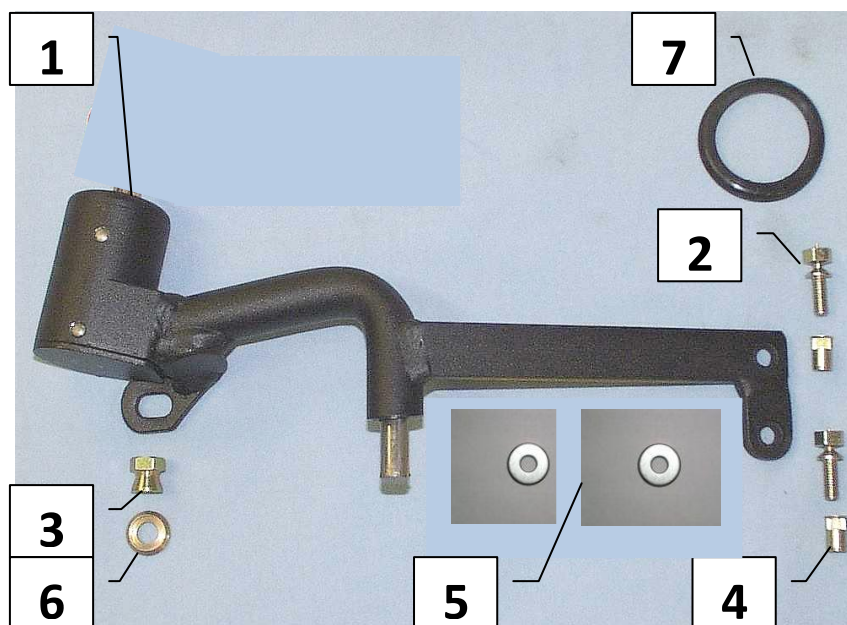


## Паспорт Механического Противоугонного Устройства «FORTUS» 102898/01.

Марка а/м	Skoda
Модель а/м	Octavia
Страна производства а/м	Чехия
Год начала производства а/м	1996
Год окончания производства а/м	2008
Тип кузова автомобиля а/м	седан, универсал, хэтчбек
Тип двигателя автомобиля а/м	бензин, дизель
Объем двигателя а/м	1,9
Тип КПП а/м	автомат
Количество ступеней КПП а/м	-
Расположение передачи "R" для механических КПП (вперед, назад)	-
Комментарий к модификации МПУ "Fortus" (Особенности КПП)	A
Артикул МПУ "Fortus"	102898/01
Модель (номер) МПУ "Fortus"	04
Паспорт МПУ "Fortus" (Инструкция по установке, комплектация)	-



### Комплектация МПУ «FORTUS» 102898/01.



п/п	Артикул	Наименование	Кол-во
1	F-KO-L-04/A	Замок МПУ	1
2	BS-G-N-T-06015	Болт срывной М6х15	2
3	GS-08	Гайка срывная М8	1
4	GZ-06	Гайка заклёпочная М6	2
5	SH-06	Шайба ф6	2
6	SH-08	Шайба ф8	1
7	MA-30	Декоративная манжета	1



Снять декоративную планку

1



Снять декоративную планку

2



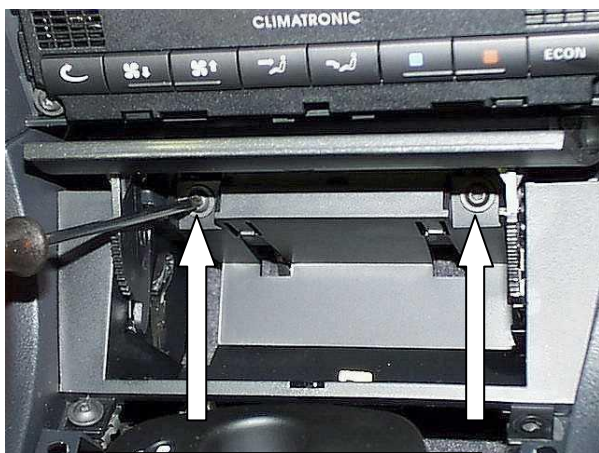
Снять декоративную планку

3



Открутить 2 самореза

4



Открутить 2 самореза

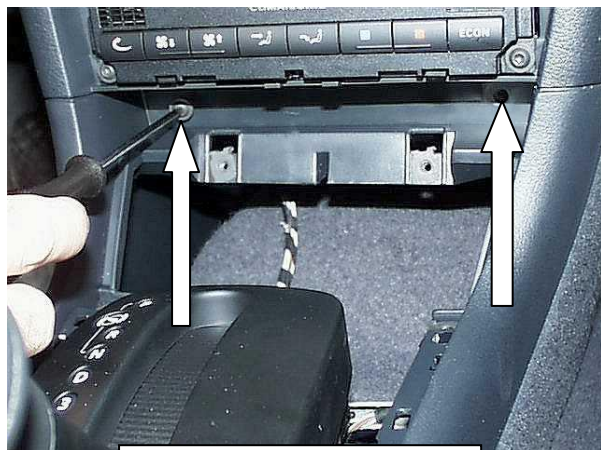
5



Снять крышку

6





Открутить 2 самореза

7



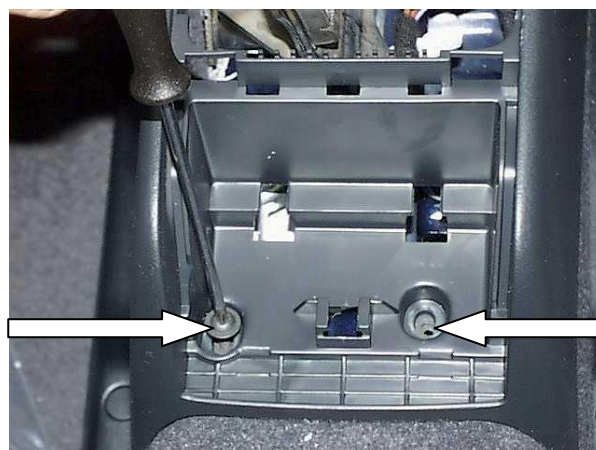
Снять крышку, открутить саморез

8



Снять крышку

9



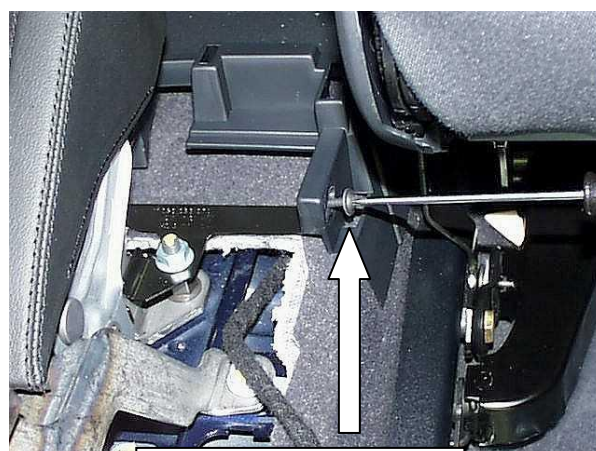
Открутить 2 самореза

10



Снять заднюю консоль

11



Открутить саморез

12





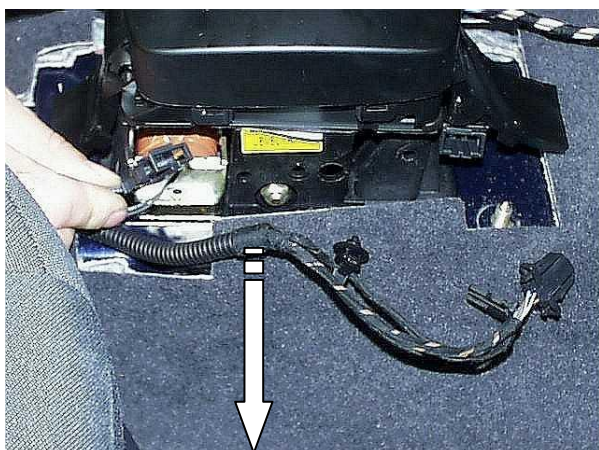
Снять переднюю консоль

13



Открутить штатную гайку селектора

14



Снять кабель

15



Просверлить отверстие в селекторе под трубу замка

16



Расширить отверстие

17



Установить замок лапкой на шпильку трубой в отверстие

18





19 Зафиксировать замок срывной гайкой (не срывать!!!), просверлить 2 крепёжных отверстия в днище сквозь отверстия в лапке замка



20 Снять замок, расширить отверстия до 9 мм.



21 Установить в отверстия резьбовые заклёпки с помощью клёпальника



22 Повторно установить замок, зафиксировать срывной гайкой и 2 срывными болтами



23 Перевести рычаг переключения передач в положение «Р», произвести и проверить блокировку рычага переключения передач, сорвать болты и гайку



24 Разметить, используя разметочный шаблон, отверстие в консоли под корпус замка





**Просверлить отверстие**

25



**Расширить отверстие**

26



**Установить консоль на место**

27