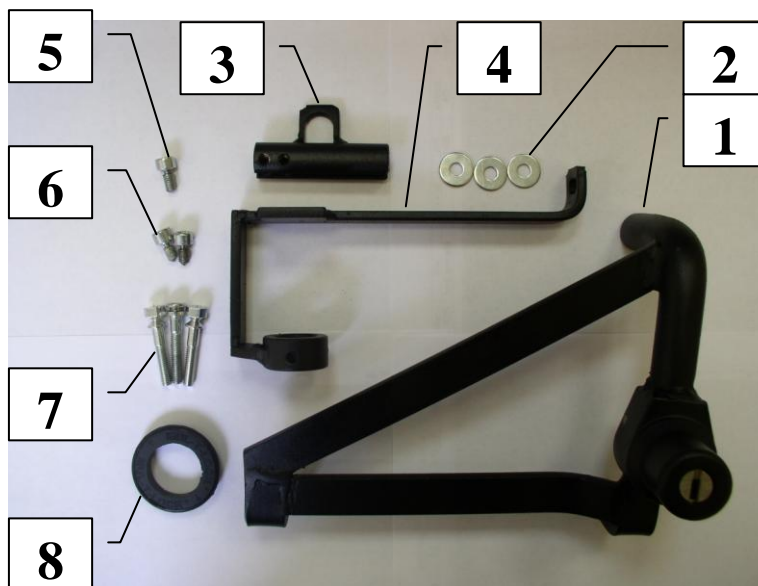


Паспорт Механического Противоугонного Устройства «FORTUS» 152363/01.

Марка а/м	Nissan	
Модель а/м	Juke	
Страна производства а/м	Япония	
Год начала производства а/м	2010	
Год окончания производства а/м	→	
Тип кузова автомобиля а/м	кроссовер	
Тип двигателя автомобиля а/м	бензин	
Объем двигателя а/м	-	
Тип КПП а/м	автомат	
Количество ступеней КПП а/м	-	
Расположение передачи "R" для механических КПП (вперед, назад)	-	
Комментарий к модификации МПУ "Fortus" (Особенности КПП)	-	
Артикул МПУ "Fortus"	152363/01	
Модель (номер) МПУ "Fortus"	2076	
Паспорт МПУ "Fortus" (Инструкция по установке, комплектация)	-	

Комплектация МПУ «FORTUS» 152363/01.



п/п	Артикул	Наименование	Кол-во
1	F-KO-L-2076	Замок МПУ	1
2	SH-06	Шайба ф6	3
3	HO-2076	Хомут МПУ	1
4	ZA-2076	Защита МПУ	1
5	BS-C-V-T-06010	Болт внутренний срывной тупой М6х10	1
6	BS-C-V-F-06008	Болт внутренний срывной острый М6х08	2
7	BS-C-N-T-06030	Болт срывной М6х30	3
8	MA-30	Декоративная манжета	1

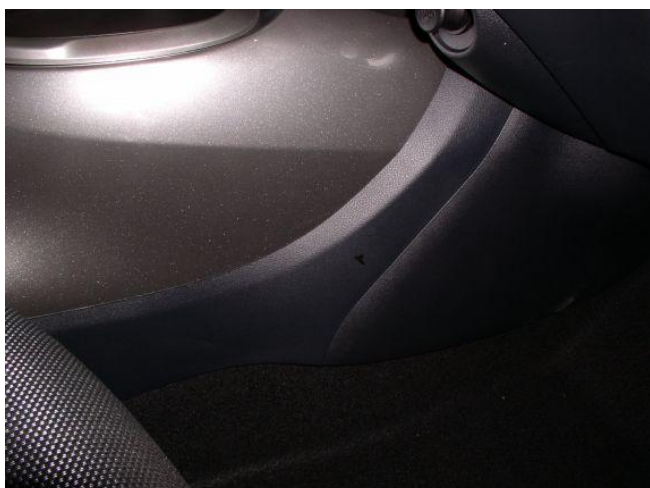


1



Снять декоративную крышку

2



3



Открутить саморезы с обеих сторон

4



Снять боковые крышки с обеих сторон

5



Снять верхнюю декоративную панель

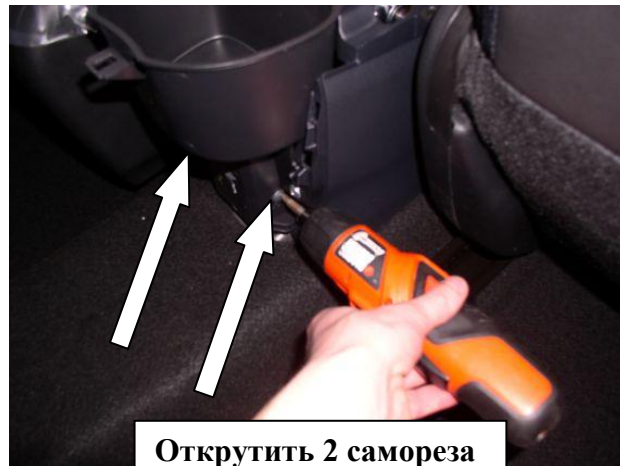
6

Снять заднюю крышку



7

Открутить 2 самореза



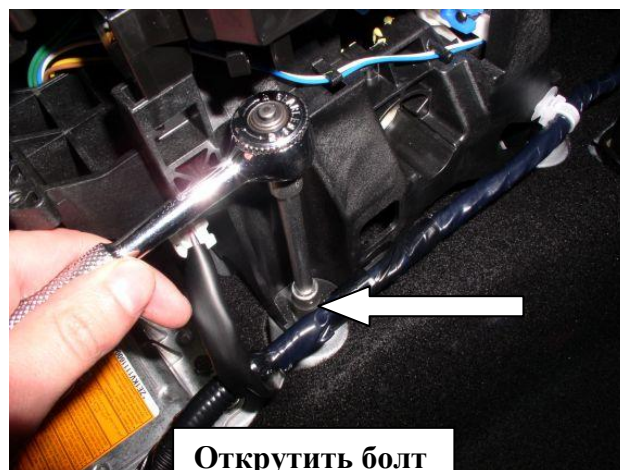
8

Открутить 2 самореза, снять консоль



9

Открутить болт



10

Открутить болт



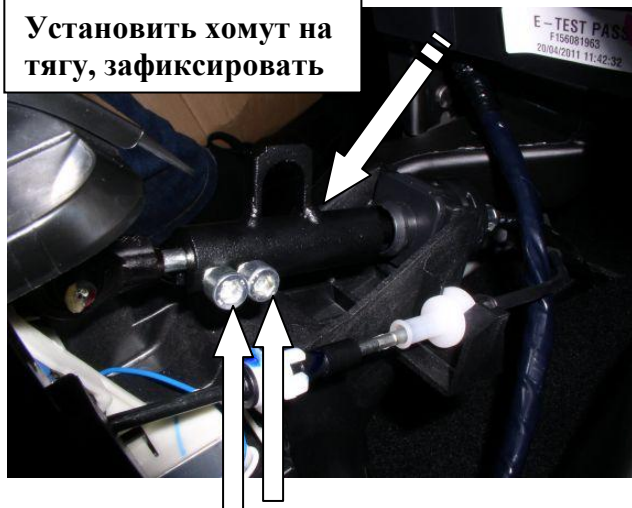
11

Открутить болт



12

Установить хомут на тягу, зафиксировать



13

Установить замок



14

Установить защиту ригеля



15

Установить защиту ригеля



16

Зафиксировать трубу замка в кольце защиты



17

Разметить, используя разметочный шаблон, и просверлить отверстие в консоли под корпус замка, установить консоль на место



18