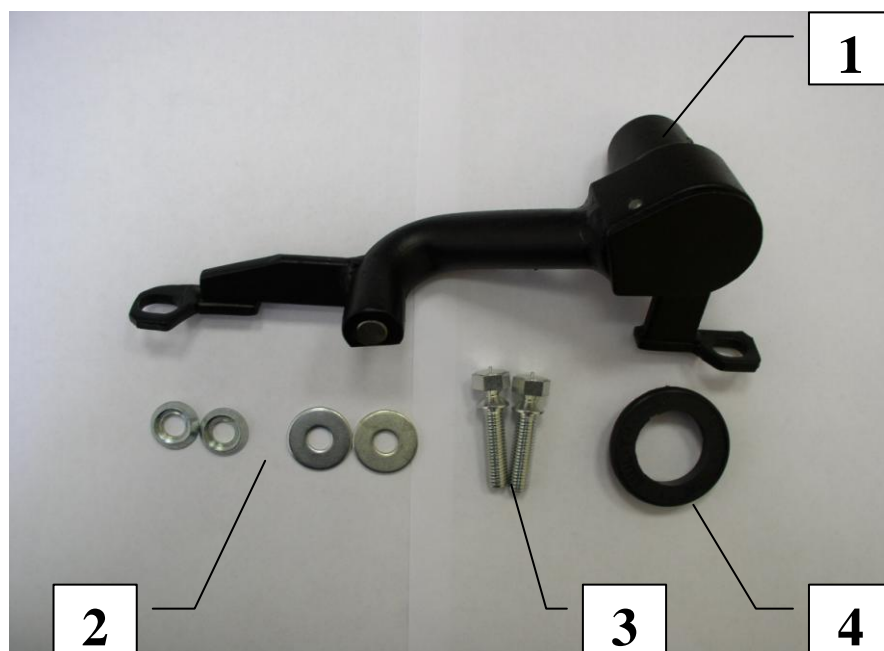


Паспорт Механического Противоугонного Устройства «FORTUS» 152325/01.

Марка а/м	Lada	
Модель а/м	Largus	
Страна производства а/м	Россия	
Год начала производства а/м	2012	
Год окончания производства а/м	→	
Тип кузова автомобиля а/м	универсал	
Тип двигателя автомобиля а/м	бензин	
Объем двигателя а/м	-	
Тип КПП а/м	механика	
Количество ступеней КПП а/м	5	
Расположение передачи "R" для механических КПП (вперед, назад)	назад	
Комментарий к модификации МПУ "Fortus" (Особенности КПП)	двигатель - 16 клапан.	
Артикул МПУ "Fortus"	152325/01	
Модель (номер) МПУ "Fortus"	2061	
Паспорт МПУ "Fortus" (Инструкция по установке, комплектация)	-	

Комплектация МПУ «FORTUS» 152325/01.



п/п	Артикул	Наименование	Кол-во
1	F-KO-L-2061	Замок МПУ	1
2	SH-08	Шайба ф8	4
3	BS-C-N-T-08025	Болт срывной М8х25	2
4	MA-30	Декоративная манжета	1



1



Снять декоративную крышку

2



Открутить саморез

3



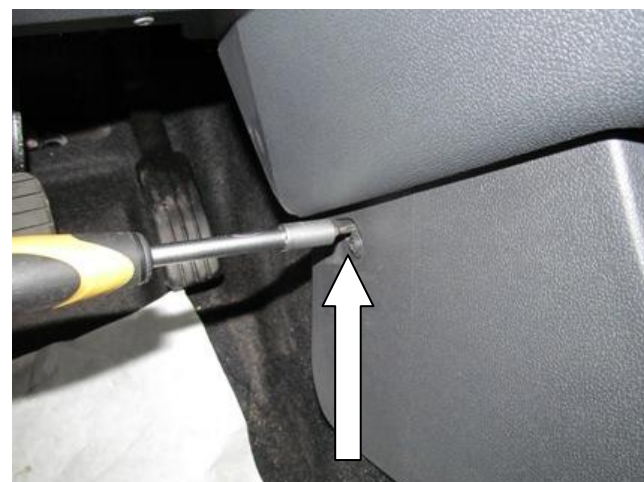
Открутить саморез

4



Открутить саморез

5



Открутить саморез

6



Снять заднюю консоль

7



Открутить саморез

8

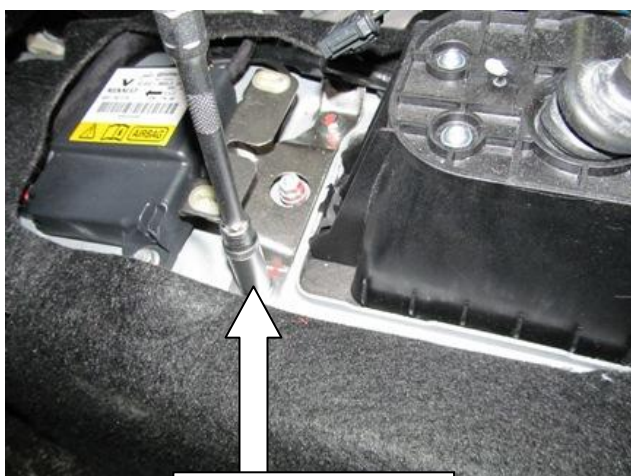


Снять переднюю консоль, звукоизоляцию

9

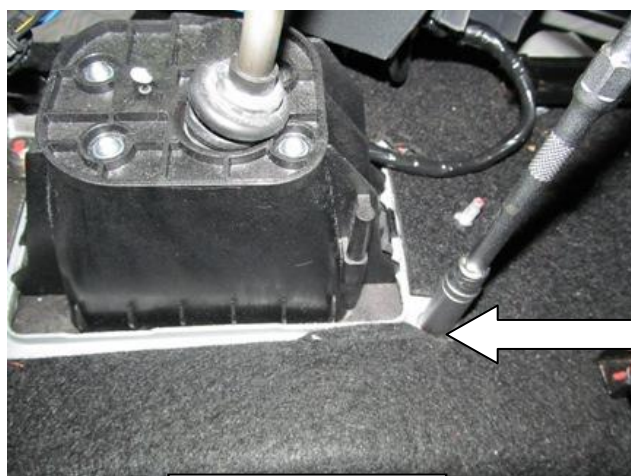


10



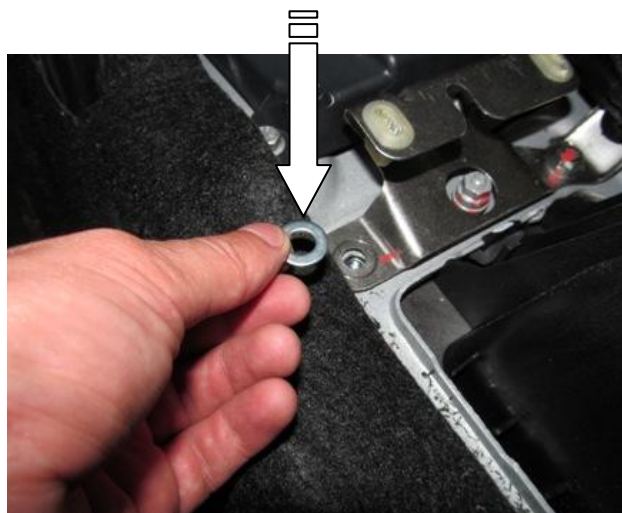
Открутить болт

11



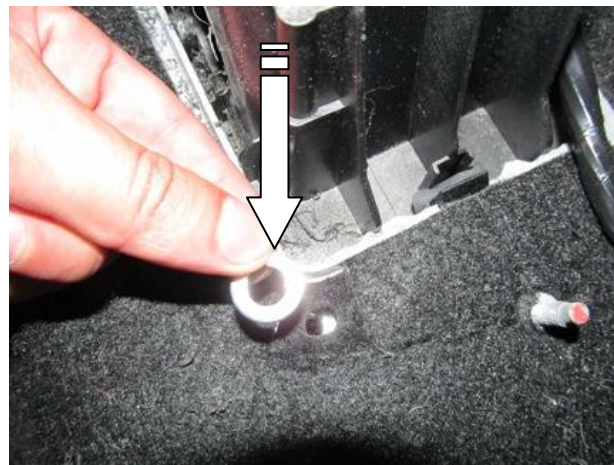
Открутить болт

12



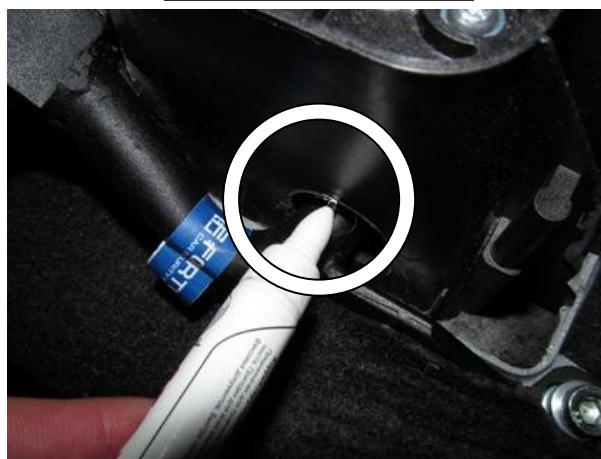
Подложить шайбу

13



Подложить шайбу

14



Установить замок, разметить по трубе замка отверстие в селекторе

15



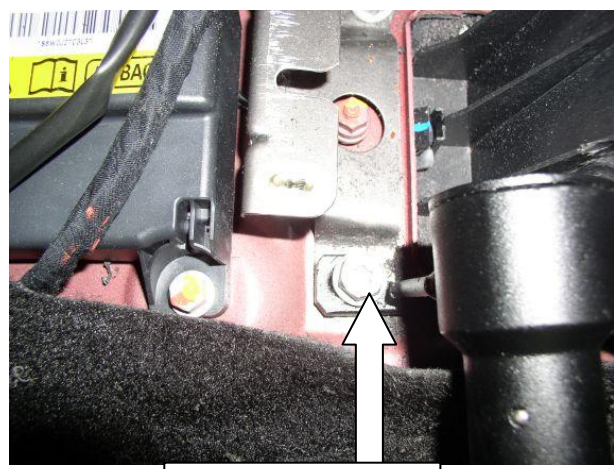
Снять замок, просверлить отверстие

16



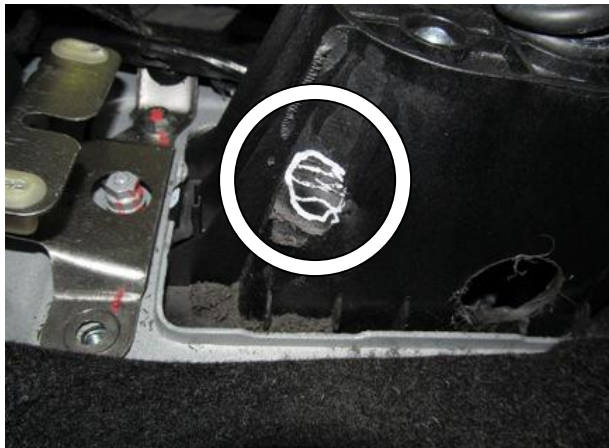
Повторно установить замок, закрутить болт

17



Закрутить болт

18



Удалить мешающий пластик селектора

19



Разметить, используя разметочный шаблон, просверлить и расширить отверстие в консоли под корпус замка, установить консоль на место

20