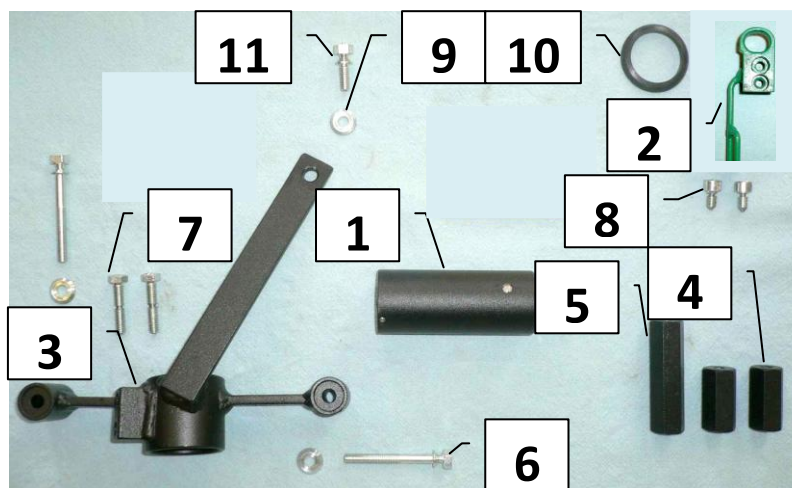


Паспорт Механического Противоугонного Устройства «FORTUS» 102375/03.

Марка а/м	Peugeot	
Модель а/м	207	
Страна производства а/м	Франция	
Год начала производства а/м	2006	
Год окончания производства а/м	→	
Тип кузова автомобиля а/м	универсал, хэтчбек	
Тип двигателя автомобиля а/м	бензин, дизель	
Объем двигателя а/м	-	
Тип КПП а/м	механика	
Количество ступеней КПП а/м	5	
Расположение передачи "R" для механических КПП (вперед, назад)	назад	
Комментарий к модификации МПУ "Fortus" (Особенности КПП)	-	
Артикул МПУ "Fortus"	102375/03	
Модель (номер) МПУ "Fortus"	1044/A	
Паспорт МПУ "Fortus" (Инструкция по установке, комплектация)	-	

Комплектация МПУ «FORTUS» 102375/03.



п/п	Артикул	Наименование	Кол-во
1	F-KO-P	Корпус прямоходный	1
2	HO-1044/A	Хомут МПУ	1
3	KR-1044/A	Кронштейн МПУ	1
4	ST-G-17-M6-1044/A-35	Столбик шестигранный 17xM6x35 мм.	2
5	ST-G-17-M6-1044/A-63	Столбик шестигранный 17xM6x63 мм.	1
6	BS-G-N-T-06050	Болт срывной M6x50	2
7	BS-C-V-T-06015	Болт внутренний срывной тупой M6x15	2
8	BS-C-V-F-06008	Болт внутренний срывной острый M6x8	2
9	SH-06	Шайба ф6	3
10	MA-30	Декоративная манжета	1
11	BS-G-N-T-06015	Болт срывной M6x15	1



Снять заглушку

1



Открутить саморез

2



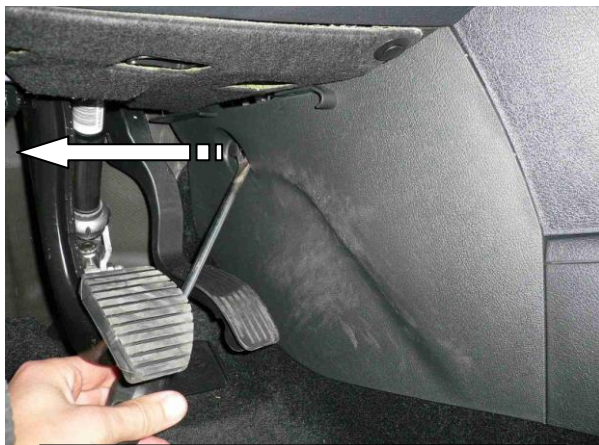
**Снять декоративный чехол
рычага переключения передач**

3



Снять верхнюю крышку

4



Вынуть заглушки с обеих сторон

5



Снять боковые крышки с обеих сторон

6



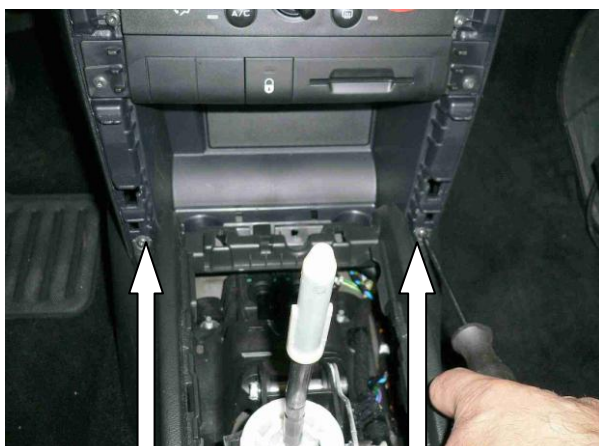
Вынуть заглушки с обеих сторон

7



Снять декоративные планки с обеих сторон

8



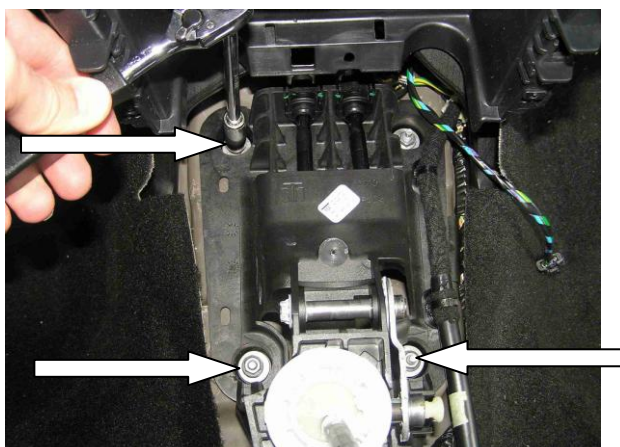
Открутить 2 самореза

9



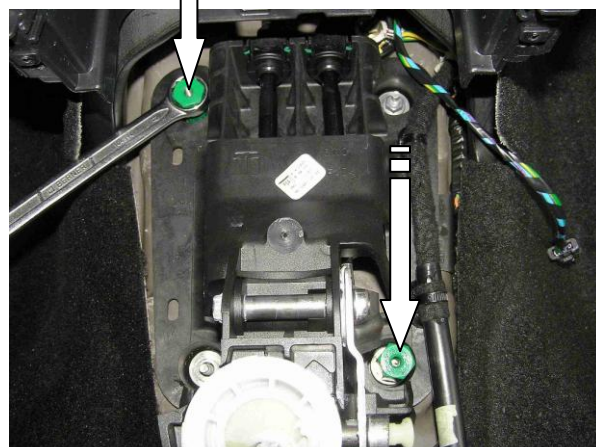
Снять консоль

10



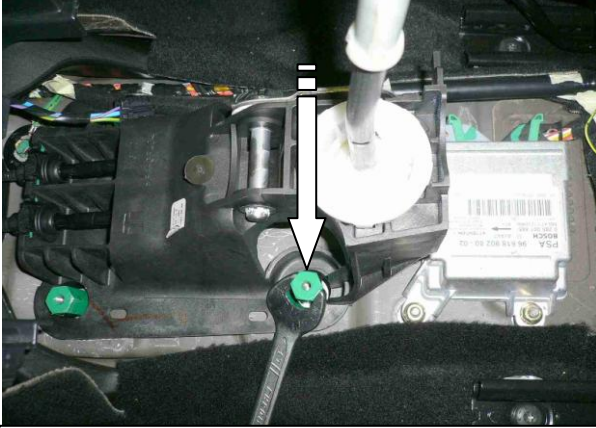
Открутить 3 штатные гайки селектора

11



Установить шестигранные столбики на шпильки

12



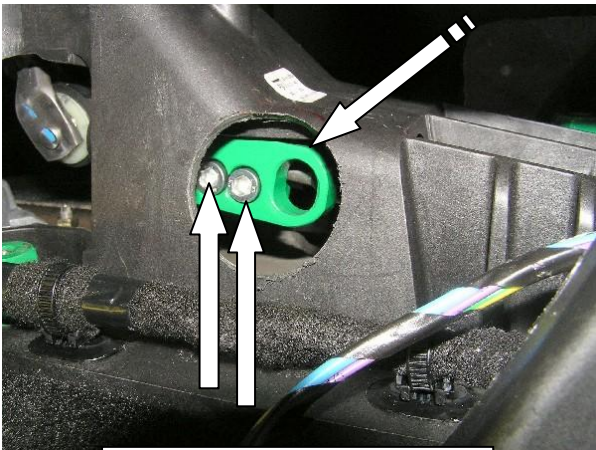
Установить шестигранный столбик на шпильку

13



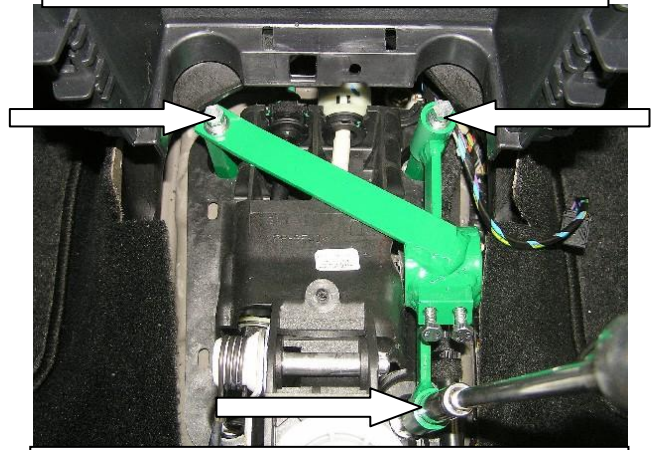
Просверлить отверстие в селекторе под прямоходный цилиндр

14



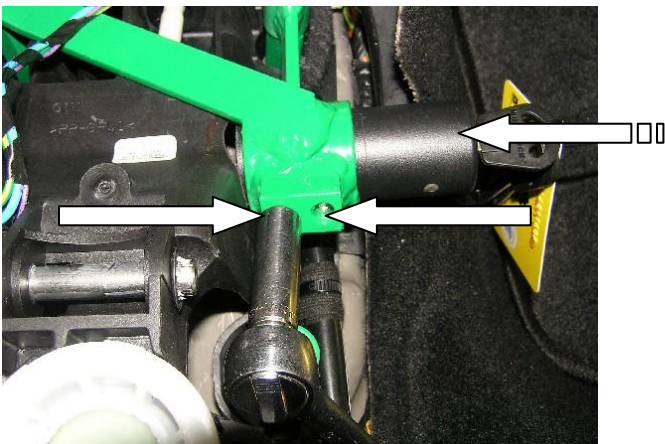
Установить хомут на тягу, закрутить 2 винта

15



Установить кронштейн замка на столбики, закрутить 3 срывных болта

16



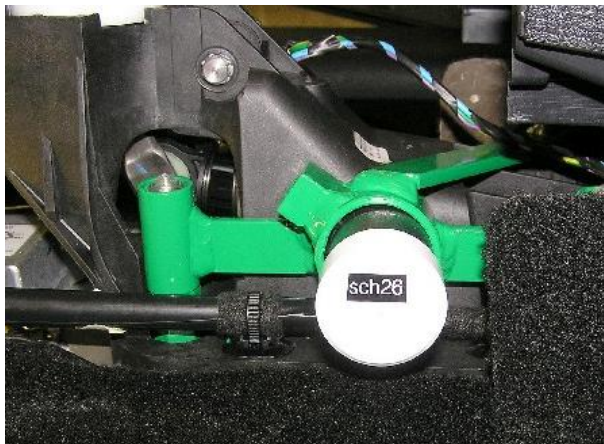
Установить прямоходный цилиндр в кронштейн замка, отрегулировать его положение, зафиксировать 2 винтами

17



Перевести рычаг переключения передач в положение «R», произвести блокировку, отрегулировать положение хомута на тяге, сорвать винты

18



Разметить, используя разметочный шаблон, отверстие в консоли под корпус замка



Просверлить отверстие

20



Расширить отверстие

21



Установить консоль на место

22