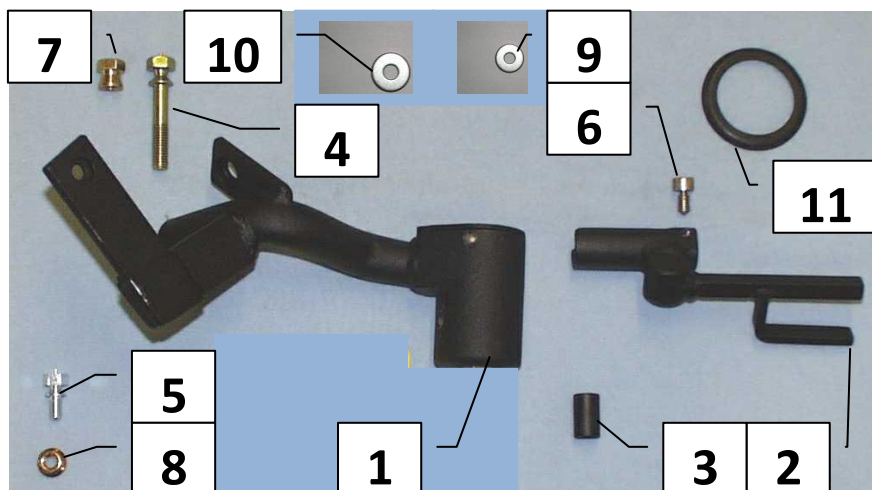


Паспорт Механического Противоугонного Устройства «FORTUS» 102608/01.

Марка а/м	Mercedes-Benz	
Модель а/м	Viano, Vito	
Страна производства а/м	Германия	
Год начала производства а/м	2004	
Год окончания производства а/м	2010	
Тип кузова автомобиля а/м	минивэн	
Тип двигателя автомобиля а/м	бензин, дизель	
Объем двигателя а/м	-	
Тип КПП а/м	типтроник	
Количество ступеней КПП а/м	-	
Расположение передачи "R" для механических КПП (вперед, назад)	-	
Комментарий к модификации МПУ "Fortus" (Особенности КПП)	-	
Артикул МПУ "Fortus"	102608/01	
Модель (номер) МПУ "Fortus"	787	
Паспорт МПУ "Fortus" (Инструкция по установке, комплектация)	-	

Комплектация МПУ «FORTUS» 102608/01.



п/п	Артикул	Наименование	Кол-во
1	F-KO-L-787	Замок МПУ	1
2	HO-787	Хомут МПУ	1
3	ST-C-20-U	Столбик цилиндрический универсальный 20 мм.	1
4	BS-G-N-T-08040	Болт срывной М8х40	1
5	BS-G-N-T-06015	Болт срывной М6х15	1
6	BS-C-V-F-06008	Болт внутренний срывной острый М6х8	1
7	GS-08	Гайка срывная М8	1
8	G-06	Гайка несрывная М6	1
9	SH-06	Шайба ф6	1
10	SH-08	Шайба ф8	1
11	MA-30	Декоративная манжета	1



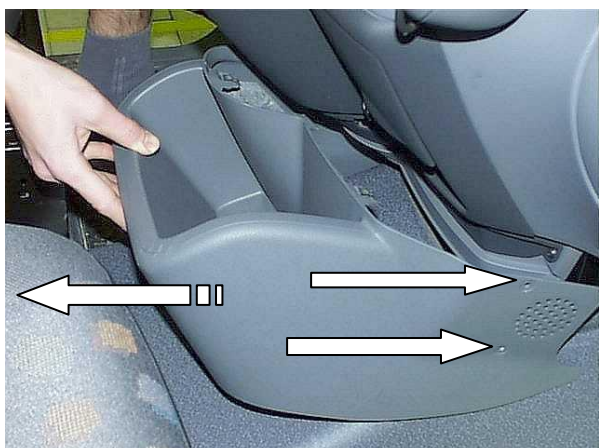
Снять декоративный кожух
рычага переключения передач

1



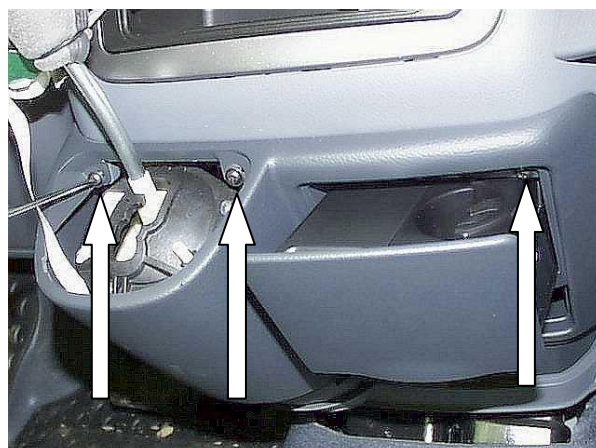
Снять верхнюю крышку

2



Открутить саморезы с обеих сторон,
снять переднюю наружную крышку

3



Открутить 3 самореза

4



Открутить 2 самореза

5



Открутить 2 самореза

6



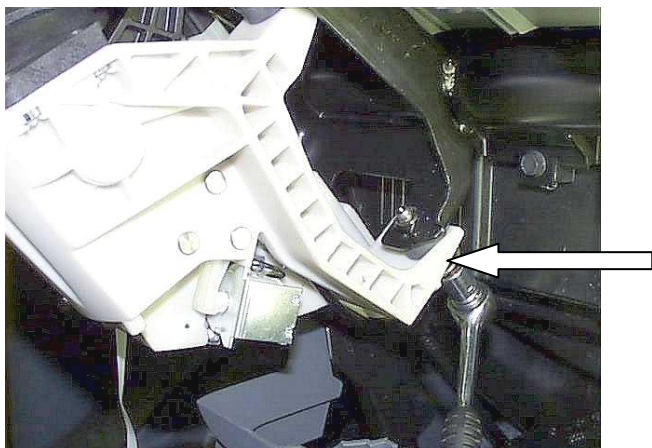
Снять переднюю внутреннюю крышку

7



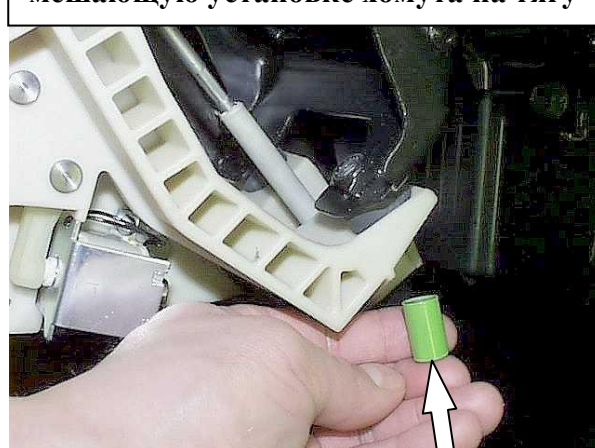
Удалить пластиковую рубашку тяги, мешающую установке хомута на тягу

8



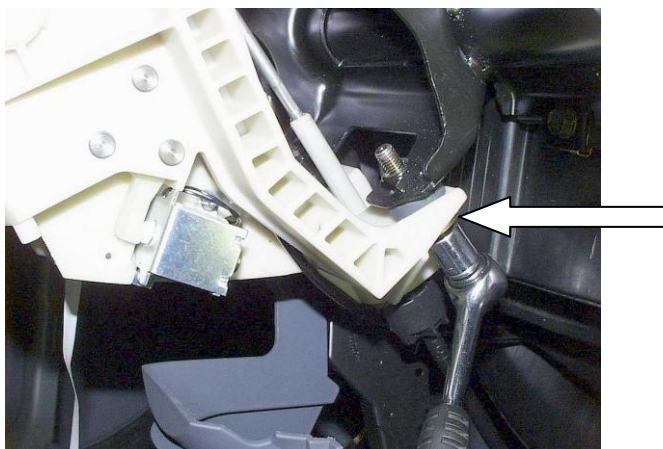
Открутить штатный болт селектора

9



Установить столбик

10



Закрутить штатный болт

11

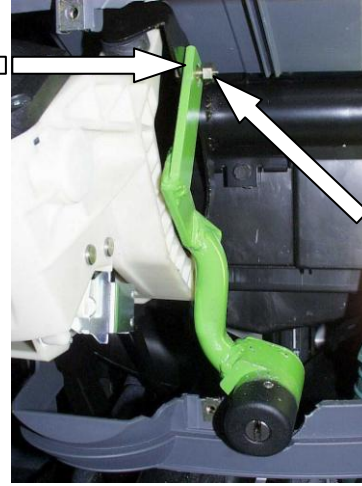


Установить хомут на тягу

12



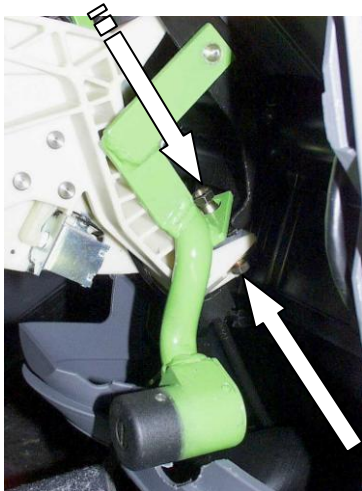
Установить замок на селектор, просверлить крепёжное отверстие 7 мм. в селекторе через отверстие в лапке замка



Зафиксировать лапку замка на селекторе с помощью срывного болта и несрывной гайки с обратной стороны

13

14



Зафиксировать лапку замка на селекторе с помощью срывного болта и срывной гайки с обратной стороны



Разметить, используя разметочный шаблон, отверстие в передней внутренней крышке под корпус замка

15

16



Просверлить отверстие



Расширить отверстие, установить крышку на место

17

18



Разметить, используя разметочный шаблон, отверстие в передней наружной крышке под корпус замка

19



Просверлить отверстие

20



Расширить отверстие

21



Собрать консоль

22