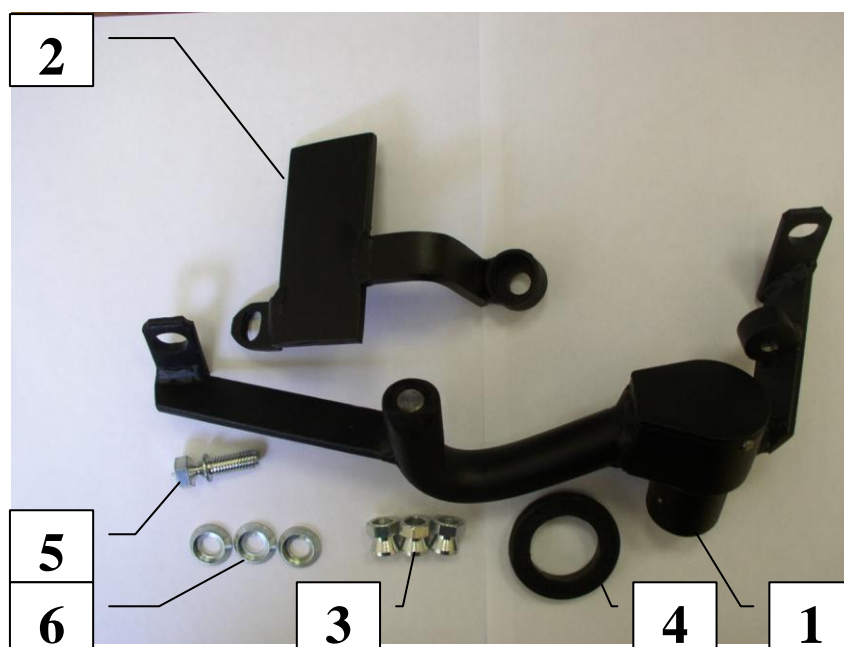


## Паспорт Механического Противоугонного Устройства «FORTUS» 152346/01.

|  |                              |   |
|--|------------------------------|---|
| Марка а/м  | Renault                      |  |
| Модель а/м   | Megane                       |   |
| Страна производства а/м  | Франция                      |   |
| Год начала производства а/м                                    | 2009                         |   |
| Год окончания производства а/м                                 | →                            |   |
| Тип кузова автомобиля а/м                                      | хэтчбек,<br>универсал, седан |   |
| Тип двигателя автомобиля а/м                                   | бензин, дизель               |   |
| Объем двигателя а/м  | -                            |   |
| Тип КПП а/м  | типтроник                    |   |
| Количество ступеней КПП а/м                                    | -                            |   |
| Расположение передачи "R" для механических КПП (вперед, назад) | -                            |   |
| Комментарий к модификации МПУ "Fortus" (Особенности КПП)       | -                            |   |
| Артикул МПУ "Fortus"   | 152346/01                    |   |
| Модель (номер) МПУ "Fortus"                                    | 2062                         |   |
| Паспорт МПУ "Fortus" (Инструкция по установке, комплектация)   | -                            |   |

### Комплектация МПУ «FORTUS» 152346/01.



| п/п | Артикул        | Наименование         | Кол-во |
|-----|----------------|----------------------|--------|
| 1   | F-KO-L-2062    | Замок МПУ            | 1      |
| 2   | KR-2062        | Кронштейн МПУ        | 1      |
| 3   | GS-08          | Гайка срывная М8     | 3      |
| 4   | MA-30          | Декоративная манжета | 1      |
| 5   | BS-G-N-T-08020 | Болт срывной М8х20   | 1      |
| 6   | SH-08          | Шайба ф8             | 3      |



**Снять рукоятку рычага переключения передач**

1



2



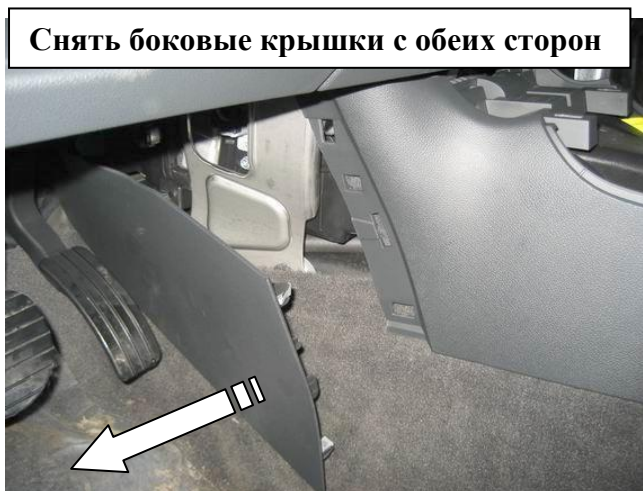
**Снять верхнюю крышку**

3



**Открутить 2 самореза**

4



**Снять боковые крышки с обеих сторон**

5



**Открутить 2 самореза с обеих сторон**

6





13



Просверлить отверстие в селекторе под трубу замка

14



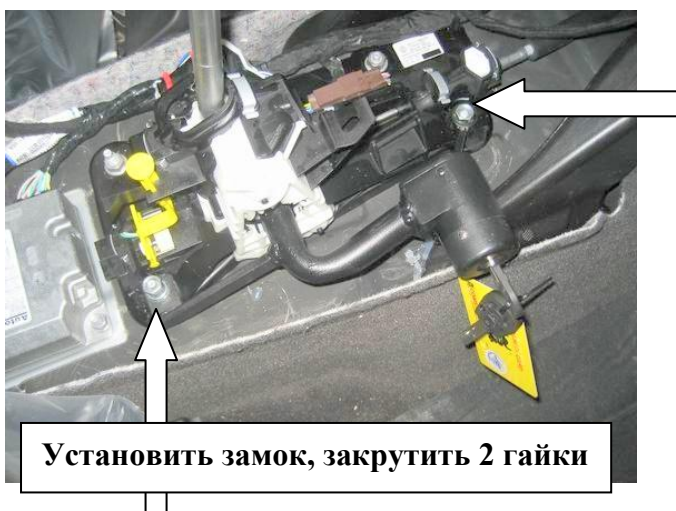
Снять крышку

15



Открутить 3 гайки

16



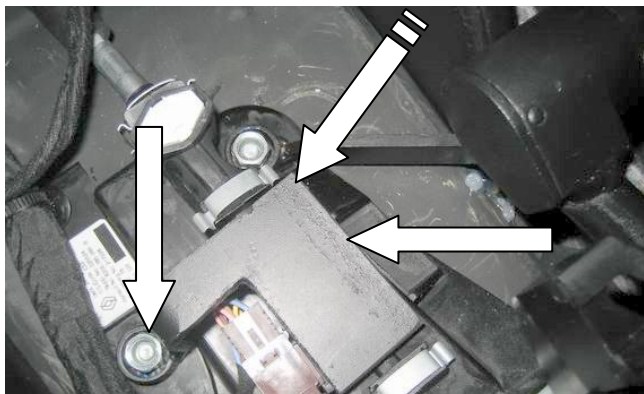
Установить замок, закрутить 2 гайки

17



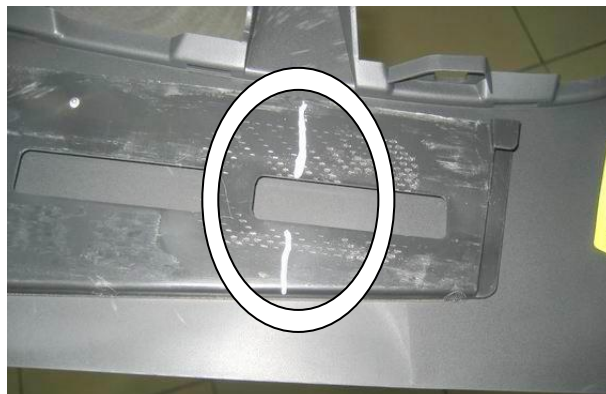
Блокировка

18



Установить защиту тяги на шпильку и лапку замка, закрутить гайку на шпильке и болт на лапке замка

19



Разметить пластик консоли, мешающий её установке на место

20



Удалить мешающий пластик консоли

21



Установить кожух звукоизоляции на место, вырезать мешающую замку часть кожуха

22



Разметить, используя разметочный шаблон, и просверлить в консоли отверстие под корпус замка, установить консоль на место

23