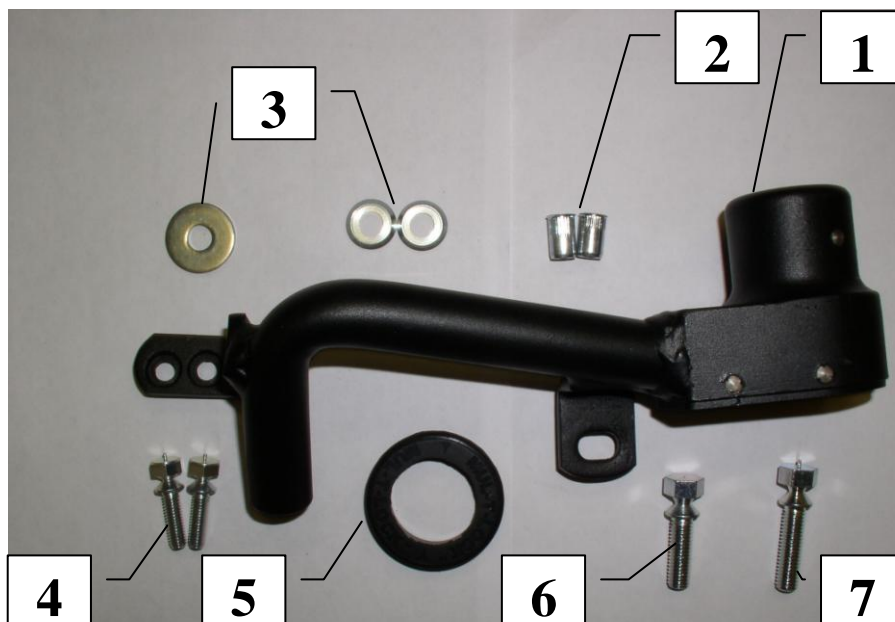


Паспорт Механического Противоугонного Устройства «FORTUS» 152296/02.

| | | |
|--|-----------|--|
| Марка а/м | Subaru |  |
| Модель а/м | Forester | |
| Страна производства а/м | - | |
| Год начала производства а/м | 2013 | |
| Год окончания производства а/м | → | |
| Тип кузова автомобиля а/м | - | |
| Тип двигателя автомобиля а/м | - | |
| Объем двигателя а/м | - | |
| Тип КПП а/м | механика | |
| Количество ступеней КПП а/м | 6 | |
| Расположение передачи "R" для механических КПП (вперед, назад) | назад | |
| Комментарий к модификации МПУ "Fortus" (Особенности КПП) | - | |
| Артикул МПУ "Fortus" | 152296/02 | |
| Модель (номер) МПУ "Fortus" | 2055 | |
| Паспорт МПУ "Fortus" (Инструкция по установке, комплектация) | - | |

Комплектация МПУ «FORTUS» 152296/02.



| п/п | Артикул | Наименование | Кол-во |
|-----|----------------|----------------------|--------|
| 1 | F-KO-D-2055 | Замок МПУ | 1 |
| 2 | GZ-06 | Гайка заклёпочная М6 | 2 |
| 3 | SH-08 | Шайба ф8 | 3 |
| 4 | BS-G-N-T-06030 | Болт срывной М6х30 | 2 |
| 5 | MA-30 | Декоративная манжета | 1 |
| 6 | BS-G-N-T-08025 | Болт срывной М8х25 | 1 |
| 7 | BS-G-N-T-08030 | Болт срывной М8х30 | 1 |



Снять декоративный кожух и верхнюю панель

1



Открутить 2 самореза

2



Снять боковую крышку

3



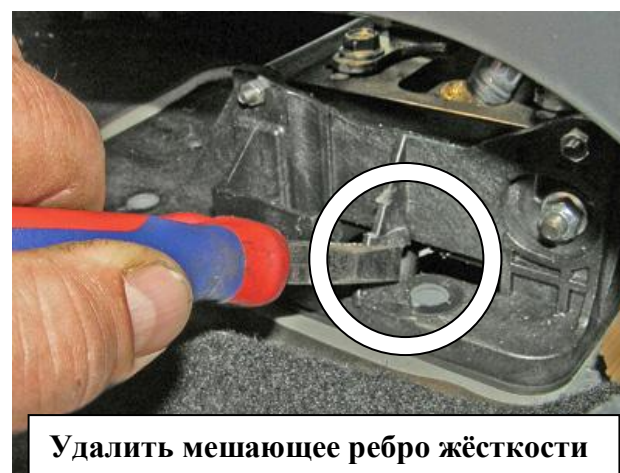
Просверлить отверстие в селекторе под трубу замка

4



Открутить 2 болта

5



Удалить мешающее ребро жёсткости

6



7



8



9



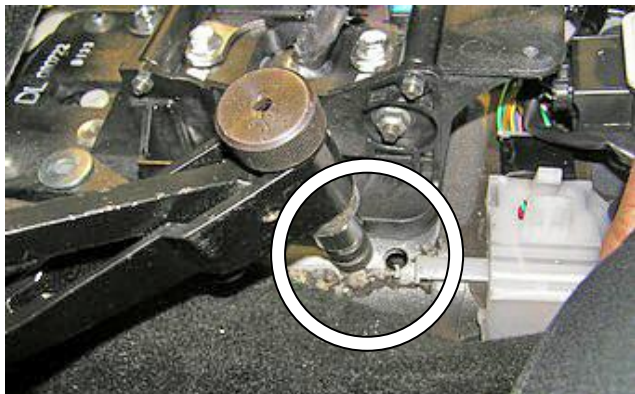
10



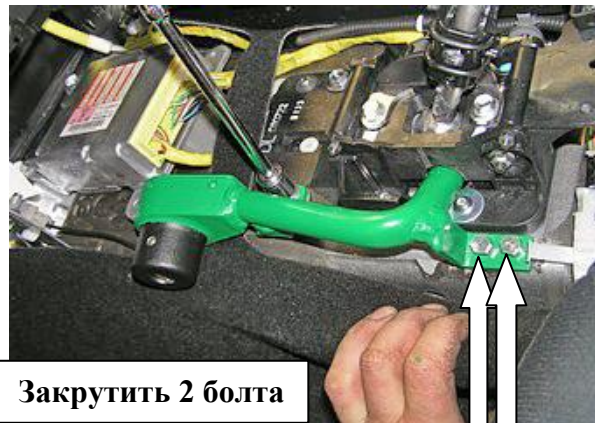
11



12



Установить заклёпочные гайки в отверстия

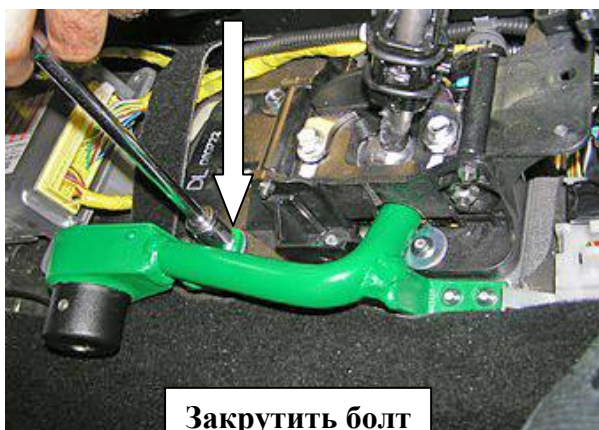


Закрутить 2 болта

13

14

Разметить, используя разметочный шаблон, отверстие в консоли под корпус замка



Закрутить болт



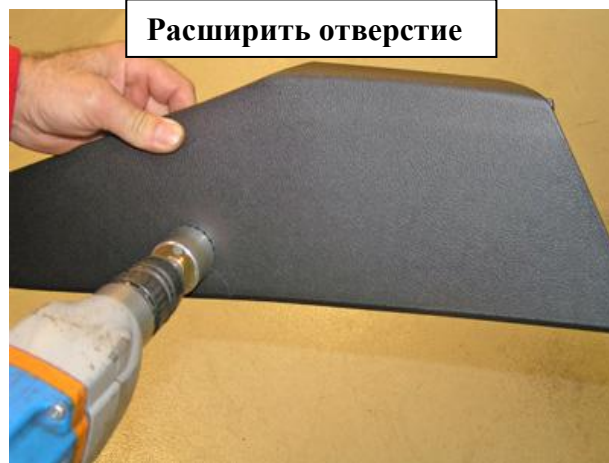
15

16

Просверлить отверстие



Расширить отверстие



17

18



19