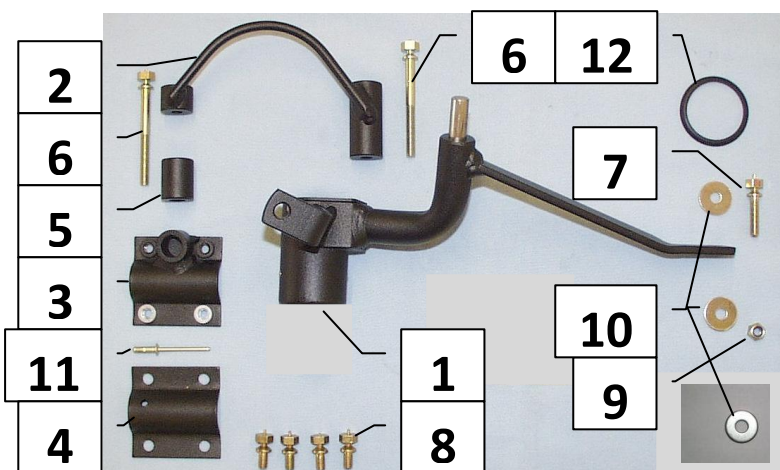


Паспорт Механического Противоугонного Устройства «FORTUS» 152078/01.

Марка а/м	Opel	
Модель а/м	Meriva	
Страна производства а/м	Германия	
Год начала производства а/м	2003	
Год окончания производства а/м	2005	
Тип кузова автомобиля а/м	минивэн	
Тип двигателя автомобиля а/м	бензин, дизель	
Объем двигателя а/м	-	
Тип КПП а/м	механика	
Количество ступеней КПП а/м	5	
Расположение передачи "R" для механических КПП (вперед, назад)	вперёд	
Комментарий к модификации МПУ "Fortus" (Особенности КПП)	-	
Артикул МПУ "Fortus"	152078/01	
Модель (номер) МПУ "Fortus"	705	
Паспорт МПУ "Fortus" (Инструкция по установке, комплектация)	-	

Комплектация МПУ «FORTUS» 152078/01.



п/п	Артикул	Наименование	Кол-во
1	F-KO-L-705	Замок МПУ	1
2	KR-705.1	Кронштейн МПУ №1	1
3	KR-705.2	Кронштейн МПУ №2	1
4	KR-705.3	Кронштейн МПУ №3	1
5	ST-C-30-U	Столбик цилиндрический универсальный 30 мм.	1
6	BS-G-N-T-06060	Болт срывной М6х60	2
7	BS-G-N-T-06025	Болт срывной М6х25	1
8	BS-G-N-T-06010	Болт срывной М6х10	4
9	G-06	Гайка несрывная М6	1
10	SH-06	Шайба ф6	3
11	ZK-04	Заклёпка	1
12	MA-30	Декоративная манжета	1



Снять крышку

1



Снять декоративный кожух

2



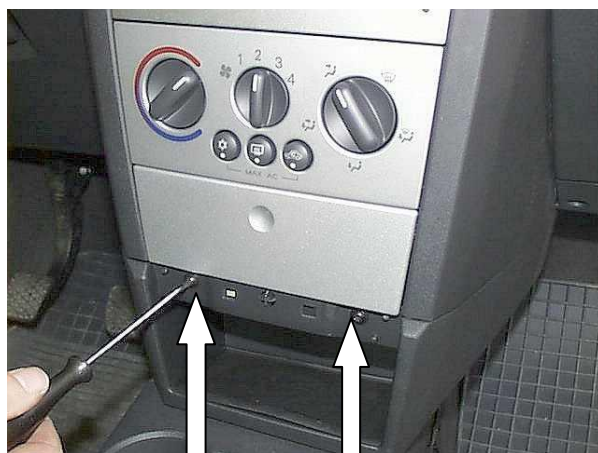
Снять декоративный кожух

3



Снять планку

4



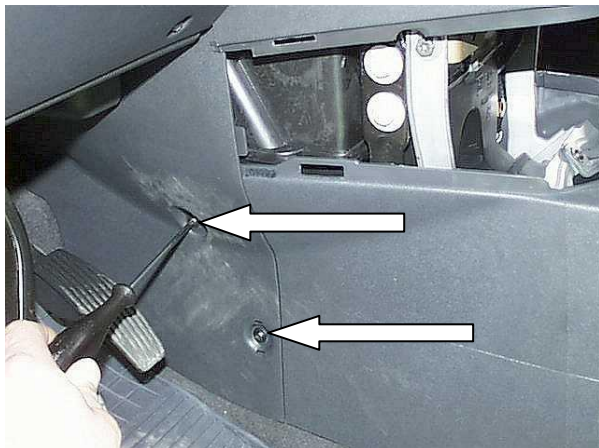
Открутить 2 самореза

5



Снять переднюю панель

6



Открутить саморезы с обеих сторон

7



Открутить саморезы с обеих сторон

8



Открутить саморез

9



Открутить саморезы с обеих сторон

10



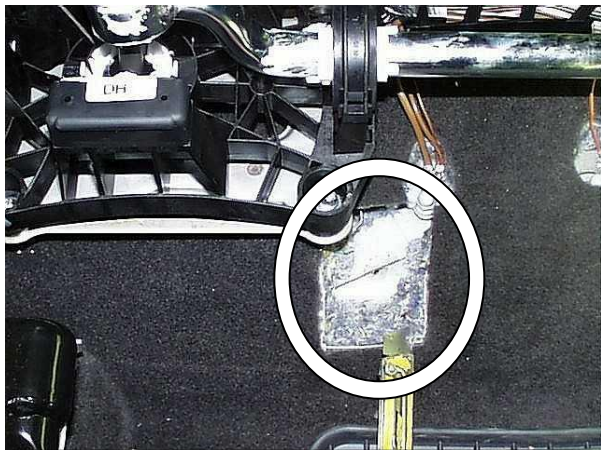
Разъединить разъём

11



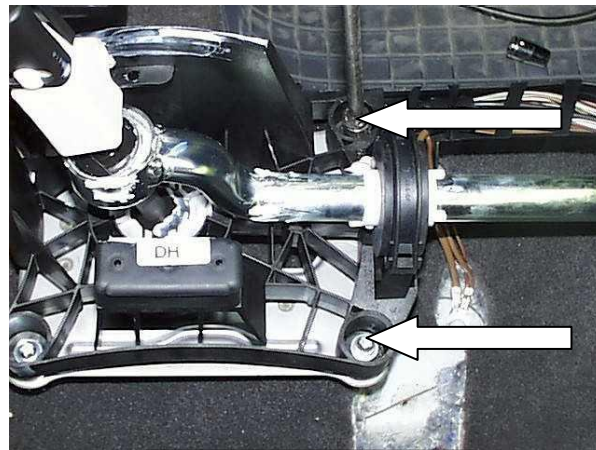
Снять консоль

12



Удалить мешающую звукоизоляцию

13



Открутить 2 болта

14



Установить столбик и замок на столбик

15



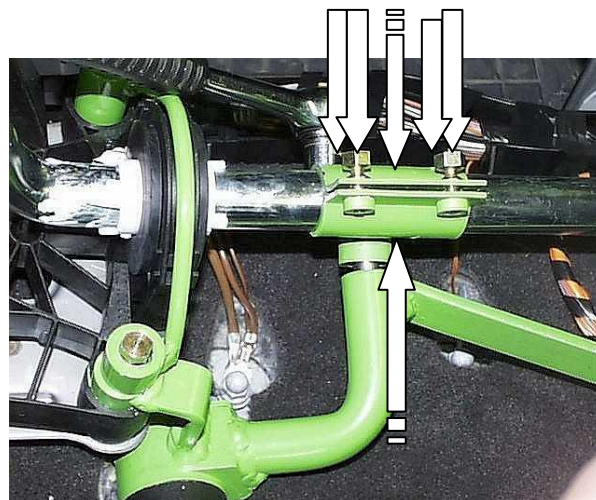
Установить защиту тяги, закрутить 2 болта

16



Открутить болт, зафиксировать лапку замка на стойке, используя болт и гайку с другой стороны

17



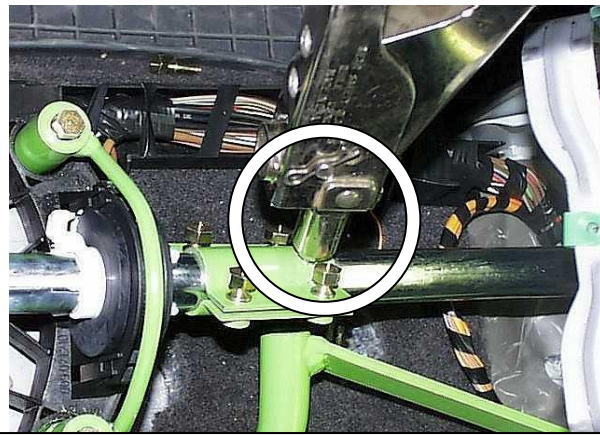
Установить хомут на тягу, зафиксировать

18



Просверлить отверстие в тяге
сквозь отверстие в хомуте

19



Зафиксировать дополнительно хомут на
тяге заклёпкой, используя клёпальник

20



Разметить, используя разметочный шаблон,
отверстие в консоли под корпус замка

21



Просверлить отверстие

22



Расширить отверстие

23

Установить консоль на место



24