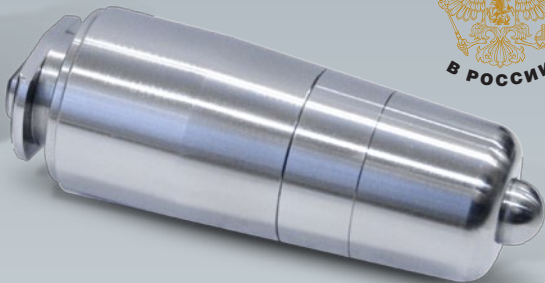


МЕХАНИЧЕСКОЕ ПРОТИВОУГОННОЕ УСТРОЙСТВО (МПУ)

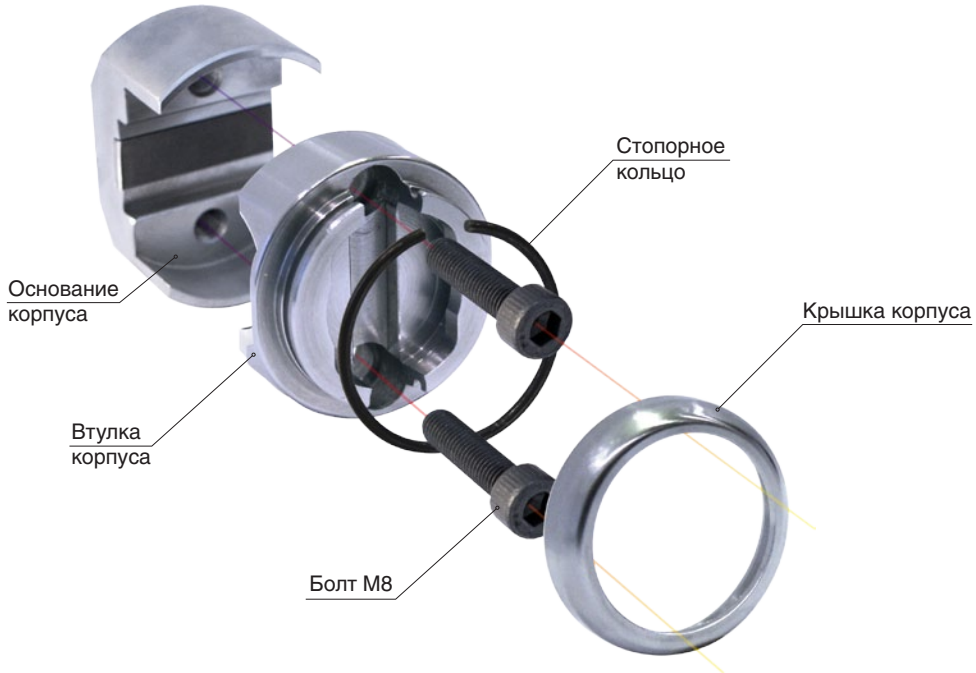
МПУ-«ЗАСЛОН»

ИНСТРУКЦИЯ
ПО УСТАНОВКЕ



WWW.ZASLON-RUS.RU

БЛОКИРАТОР ВАЛА РУЛЕВОГО УПРАВЛЕНИЯ

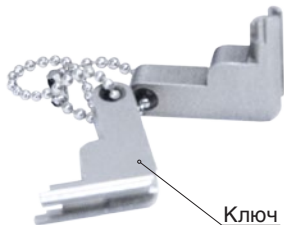


1. Комплектация механического противоугонного устройства (МПУ) «Заслон»

- основание корпуса – 1 шт.
- втулка корпуса – 1 шт.
- стопорное кольцо – 1 шт.
- крышка корпуса – 1 шт.
- болт М8 – 2 шт.
- блокиратор – 1 шт.
- ключ – 2 шт.



Блокиратор



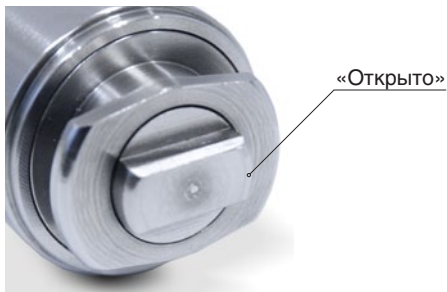
Ключ



2. Порядок установки МПУ «Заслон» на рулевую колонку.

- 2.1 поставить автомобиль на штатный замок рулевого колеса, вынув ключи зажигания, таким образом, чтобы передние колёса находились в положении прямого движения;
- 2.2 определить место, где вал рулевого колеса не закрыт передней панелью(торпедой) в той части автомобиля, где расположены педали «газ-тормоз-сцепление»;
- 2.3 установить основание корпуса и втулку корпуса МПУ на вал рулевого колеса, соединив их винтами М8 при помощи торцевого ключа-шестигранника на 6 мм. с небольшим усилием, таким образом, чтобы втулка корпуса была направлена в пол, под водителем сиденьем;
- 2.4 корпус МПУ должен быть установлен на рулевой колонке в таком месте, где обеспечивается беспрепятственное вращение вала во всём диапазоне вращения руля вправо-влево. Для этого необходимо снять автомобиль со штатного замка рулевого управления при помощи ключа зажигания и убедиться в том, что при вращении вала корпус МПУ не мешает свободному вращению руля автомобиля;
- 2.5 затянуть болты М8 до жёсткой фиксации* корпуса МПУ на валу рулевого управления;
- 2.6 установить стопорное кольцо в паз втулки корпуса;
- 2.7 установить крышку корпуса до её защёлкивания на втулке корпуса
- 2.8 включив двигатель, ещё раз проверить нормальную работу рулевого управления.

** момент затяжки болтов от 3 до 5 кгм*



3.Постановка автомобиля на охрану.

- 3.1 Перед постановкой убедитесь, что блокиратор находится в состоянии «открыто».
- 3.2 Если блокиратор находится в состоянии «закрыто», вставьте ключ в продольный паз, нажмите ладонью кнопку до упора и поверните барабан по часовой стрелке до положения «открыто».

Установка блокиратора «Заслон» в корпус МПУ и перевод его в состояние «закрыто» происходит без ключа в следующем порядке: вставить блокиратор в корпус МПУ до упора, повернуть его до щелчка против часовой стрелки, поворотом вправо влево убедиться о надёжности закрытия.

4.Снятие автомобиля с охраны.

Для снятия блокиратора с корпуса МПУ необходимо вставить ключ в продольный паз блокиратора нажать ладонью на кнопку до упора и повернув блокиратор по часовой стрелке снять его с корпуса МПУ.

5. Технические данные

Материал корпуса и блокиратора	Ст: 20X13 (нержавеющая сталь)
Рабочая температура окружающей среды, °С	-50...+50
Масса, г	Блокиратор – 840, Корпус – 625

6. Гарантийные обязательства.

Гарантийный срок безотказной работы 5 лет.
Изготовитель не несёт ответственности за повреждение и переделку устройства пользователем.

Технические характеристики могут быть изменены без предварительного уведомления.

Разработчик и изготовитель:
ООО «Токомет» 117105 г. Москва,
Нагорный проезд, д.12 к. 2

Тел. 8 (800) 775-4006 (бесплатный по России),
Тел. 8 (903) 114-4860.

www.zaslou-rus.ru

М.П.

Дата продажи: « » 20 г.

www.zaslon-rus.ru