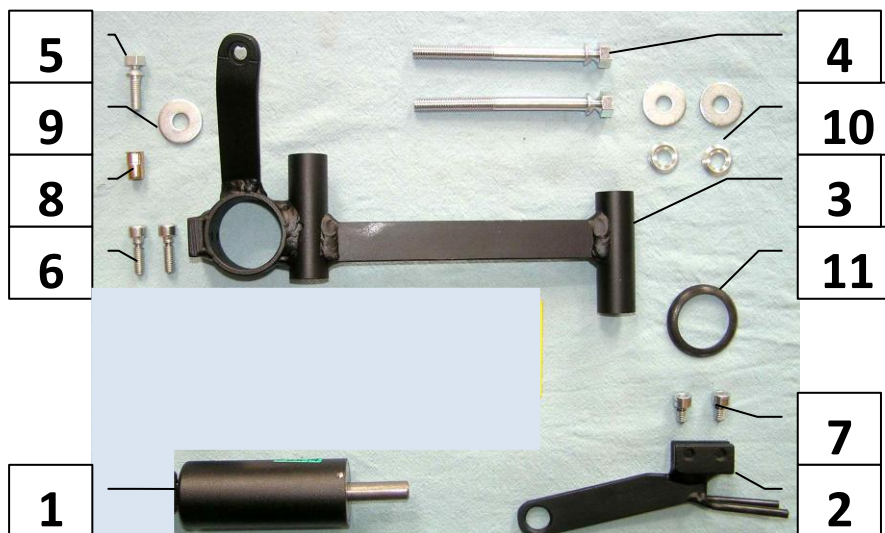


Паспорт Механического Противоугонного Устройства «FORTUS» 102931/03.

Марка а/м	Toyota	
Модель а/м	Yaris	
Страна производства а/м	Япония	
Год начала производства а/м	2005	
Год окончания производства а/м	-	
Тип кузова автомобиля а/м	минивэн, хэтчбек	
Тип двигателя автомобиля а/м	бензин, дизель	
Объем двигателя а/м	-	
Тип КПП а/м	механика	
Количество ступеней КПП а/м	5	
Расположение передачи "R" для механических КПП (вперед, назад)	назад	
Комментарий к модификации МПУ "Fortus" (Особенности КПП)	-	
Артикул МПУ "Fortus"	102931/03	
Модель (номер) МПУ "Fortus"	1009	
Паспорт МПУ "Fortus" (Инструкция по установке, комплектация)	-	

Комплектация МПУ «FORTUS» 102931/03.



п/п	Артикул	Наименование	Кол-во
1	F-KO-P	Корпус прямоходный	1
2	HO-1009	Хомут МПУ	1
3	KR-1009	Кронштейн МПУ	1
4	BS-G-N-T-08090	Болт срывной M8x90	2
5	BS-G-N-T-06018	Болт срывной M6x18	1
6	BS-C-V-T-06015	Болт внутренний срывной тупой M6x15	2
7	BS-C-V-F-06008	Болт внутренний срывной острый M6x8	2
8	GZ-06	Гайка заклёпочная M6	1
9	SH-06	Шайба ф6	1
10	SH-08	Шайба ф8	4
11	MA-30	Декоративная манжета	1



Открутить и снять рукоятку
рычага переключения передач

1



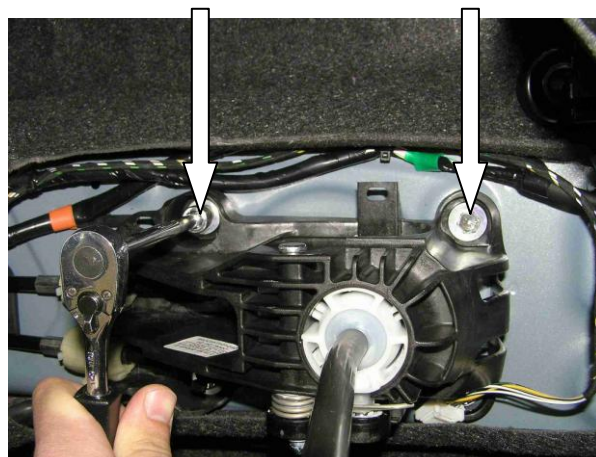
Открутить саморез

2



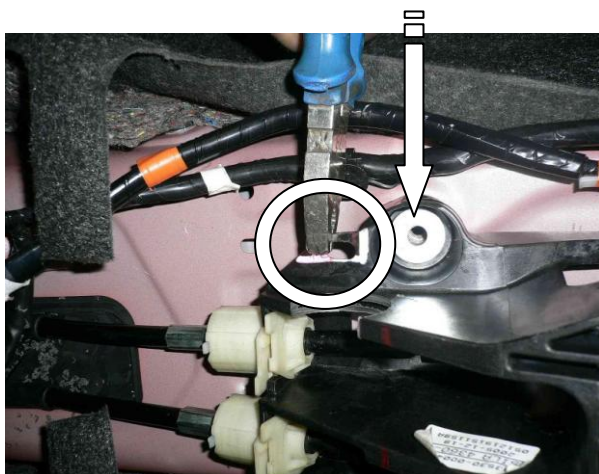
Снять консоль

3



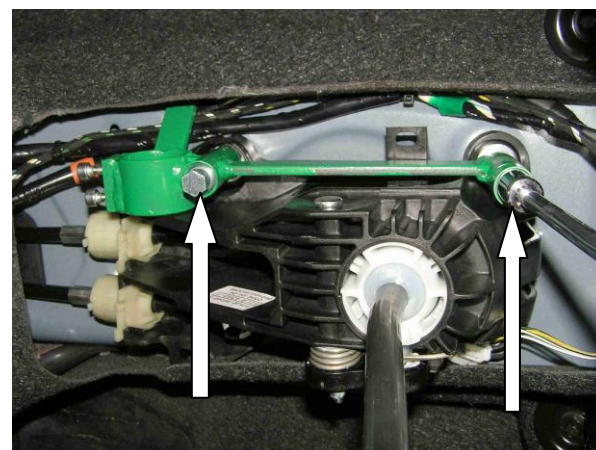
Открутить 2 штатных болта селектора

4



Подложить шайбу
Удалить мешающий пластик селектора

5



Установить кронштейн замка, закрутить
2 срывных болта (не срывать!!!)

6



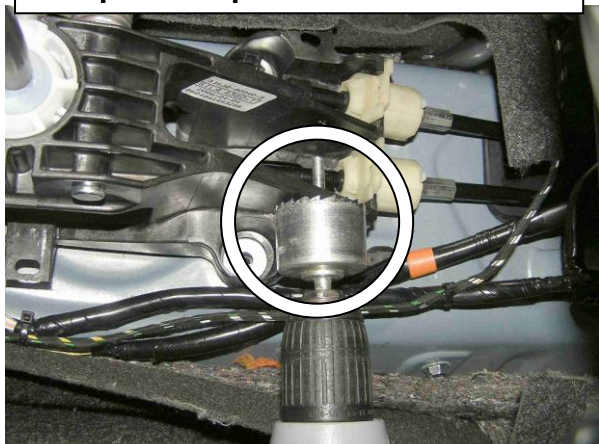
Просверлить отверстие в селекторе под прямоходный цилиндр сквозь отверстие в кронштейне замка

7



Просверлить крепёжное отверстие в днище сквозь отверстие в лапке кронштейна замка

8



Снять кронштейн замка, расширить отверстие под прямоходный цилиндр до 32 мм.

9



Расширить крепёжное отверстие до 9 мм.

10



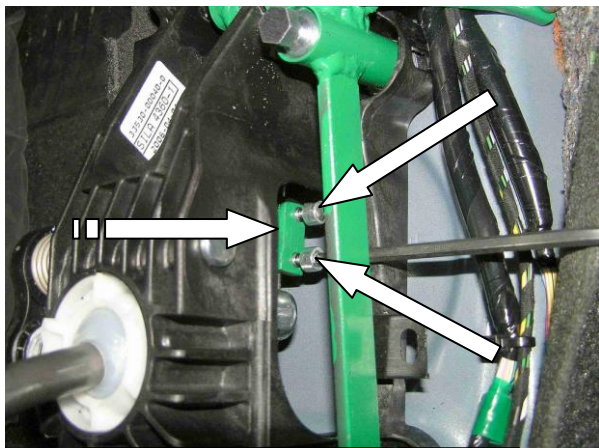
Установить в крепёжное отверстие резьбовую заклёпку с помощью клёпальника

11



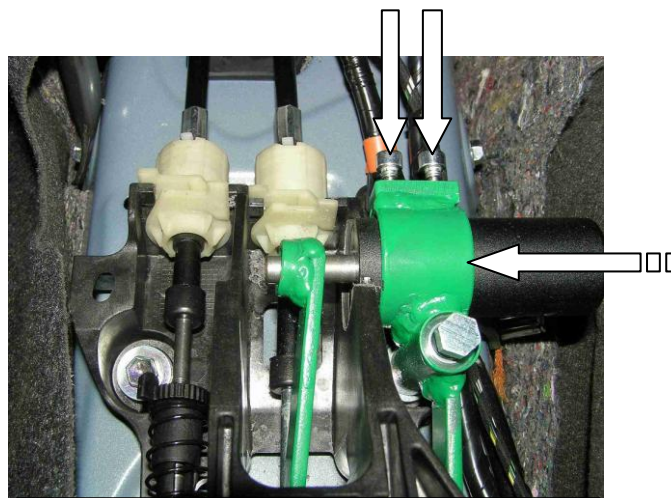
Повторно установить кронштейн замка, закрутить 3 срывных болта

12



Установить хомут на тягу, зафиксировать 2 винтами

13



Установить прямоходный цилиндр в кронштейн замка, зафиксировать 2

14



Перевести рычаг переключения передач в положение «R», произвести блокировку, отрегулировать положение хомута на тяге и цилиндра в кронштейне, сорвать винты

15



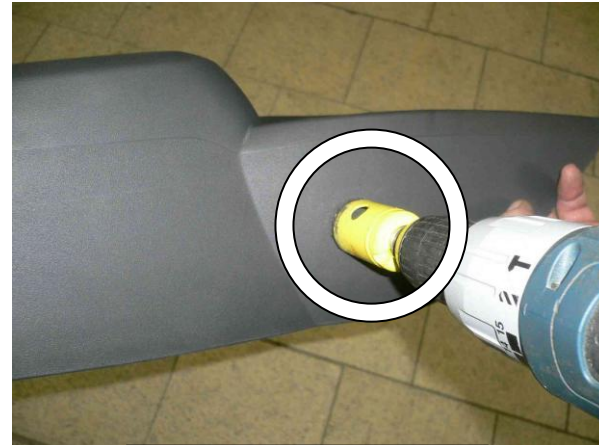
Разметить, используя разметочный шаблон, отверстие в консоли под корпус замка

16



Просверлить отверстие

17



Расширить отверстие

18



19