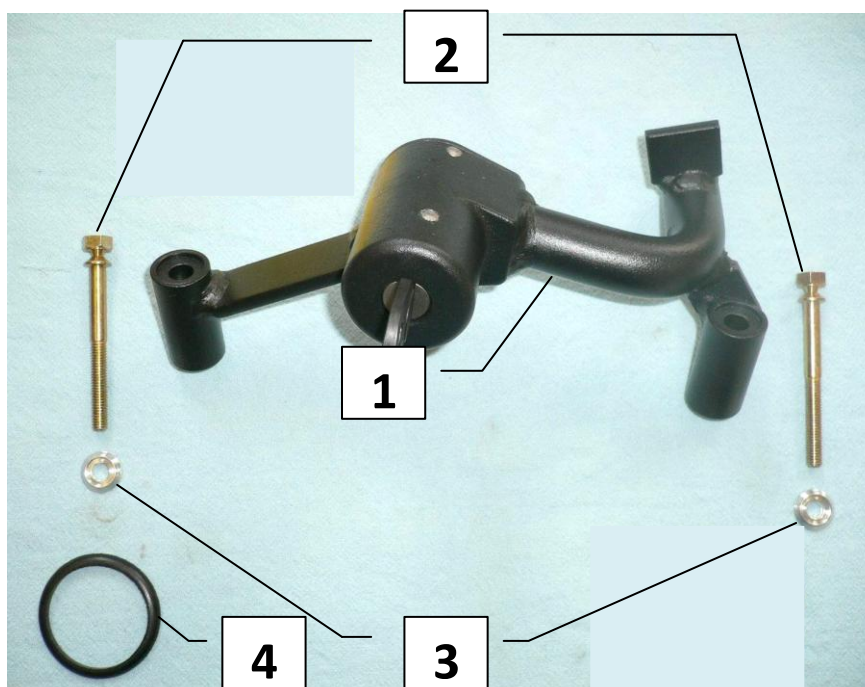


Паспорт Механического Противоугонного Устройства «FORTUS» 102180/01.

Марка а/м	Nissan	
Модель а/м	Navara	
Страна производства а/м	Япония	
Год начала производства а/м	2005	
Год окончания производства а/м	2010	
Тип кузова автомобиля а/м	пикап	
Тип двигателя автомобиля а/м	дизель	
Объем двигателя а/м	-	
Тип КПП а/м	автомат	
Количество ступеней КПП а/м	-	
Расположение передачи "R" для механических КПП (вперед, назад)	-	
Комментарий к модификации МПУ "Fortus" (Особенности КПП)	-	
Артикул МПУ "Fortus"	102180/01	
Модель (номер) МПУ "Fortus"	991	
Паспорт МПУ "Fortus" (Инструкция по установке, комплектация)	-	

Комплектация МПУ «FORTUS» 102180/01.

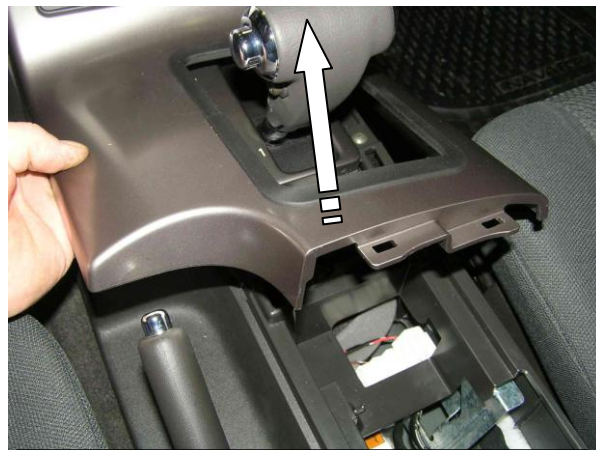


п/п	Артикул	Наименование	Кол-во
1	F-KO-L-991	Замок МПУ	1
2	BS-G-N-T-06060	Болт срывной М6х60	2
3	SH-06	Шайба ф6	2
4	MA-30	Декоративная манжета	1



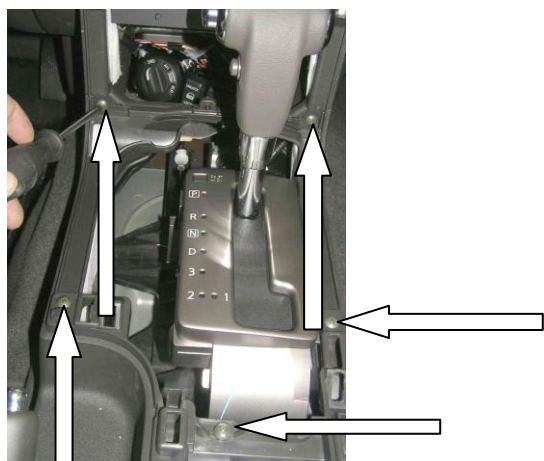
Снять верхнюю заднюю крышку

1



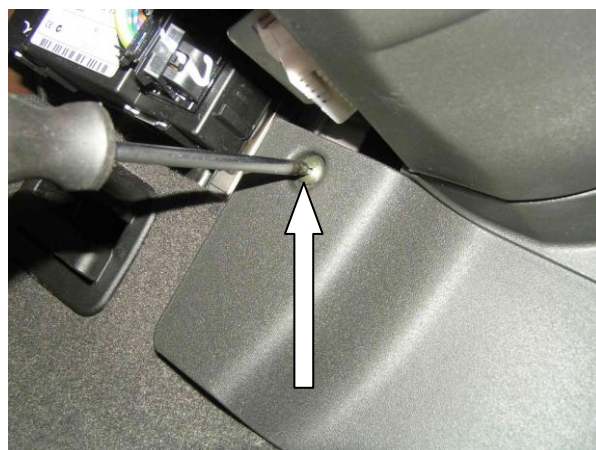
Снять верхнюю переднюю крышку

2



Открутить 5 саморезов

3



Открутить саморезы с обеих сторон

4



Открыть крышку, открутить 2 самореза

5



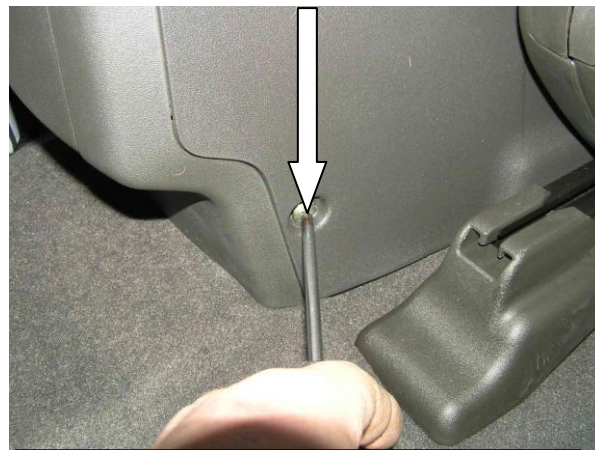
Открутить 2 самореза

6



Открутить саморез

7



Открутить саморезы с обеих сторон

8



Разъединить разъёмы

9



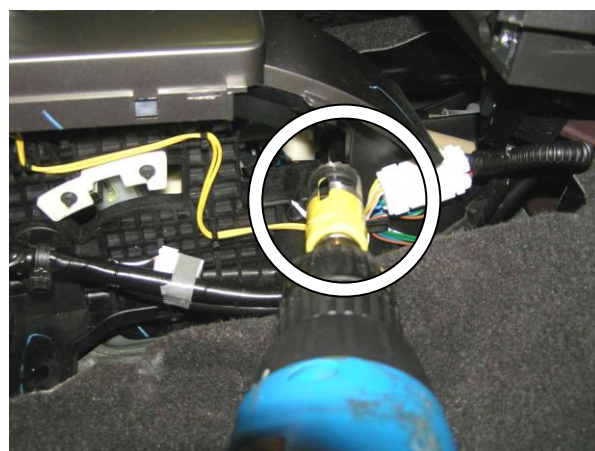
Снять заднюю консоль

10



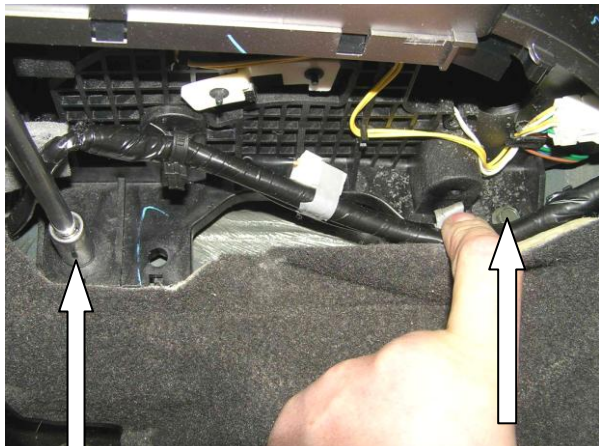
Снять переднюю консоль

11



Просверлить отверстие 22 мм.
в селекторе под трубу замка

12



Открутить 2 штатных болта селектора

13



Нанести герметик на ригель замка

14



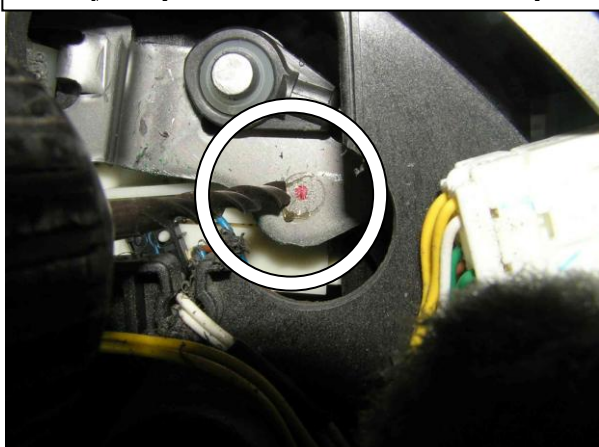
Установить замок трубой в отверстие, закрутить 2 срывных болта (не срывать!!!), перевести рычаг переключения передач в положение «Р», выдвинуть ригель, отметить точку сверления на детали селектора

15



Разметить точку сверления по метке

16



Просверлить по разметке блокировочное отверстие 11 мм. в детали селектора

17



Повторно установить замок, проверить попадание ригеля в блокировочное отверстие, сорвать болты

18



Разметить, используя разметочный шаблон, отверстие в консоли под корпус замка

19



Просверлить отверстие

20



Расширить отверстие

21



Установить консоль на место

22