

Паспорт Механического Противоугонного Устройства «FORTUS» 102270/07.

Марка а/м	Toyota
Модель а/м	Auris
Страна производства а/м	Япония
Год начала производства а/м	2007
Год окончания производства а/м	2010
Тип кузова автомобиля а/м	хэтчбек
Тип двигателя автомобиля а/м	бензин, дизель
Объем двигателя а/м	-
Тип КПП а/м	робот
Количество ступеней КПП а/м	-
Расположение передачи "R" для механических КПП (вперед, назад)	-
Комментарий к модификации МПУ "Fortus" (Особенности КПП)	-
Артикул МПУ "Fortus"	102270/07
Модель (номер) МПУ "Fortus"	1148
Паспорт МПУ "Fortus" (Инструкция по установке, комплектация)	-



Комплектация МПУ «FORTUS» 102270/07.



п/п	Артикул	Наименование	Кол-во
1	F-KO-L-103-1148	Замок МПУ	1
2	GS-08	Гайка срывная М8	2
3	MA-30	Декоративная манжета	1



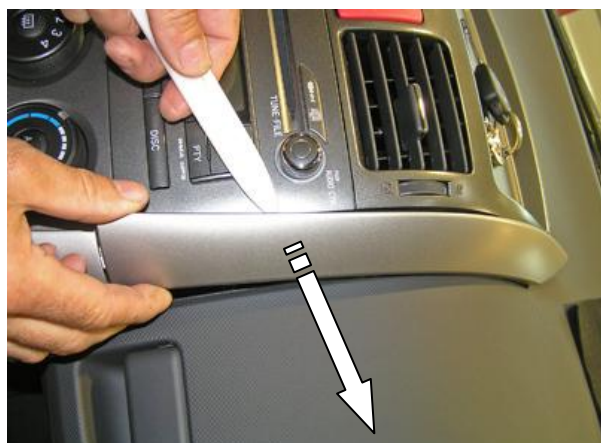
Открутить и снять рукоятку
рычага переключения передач

1



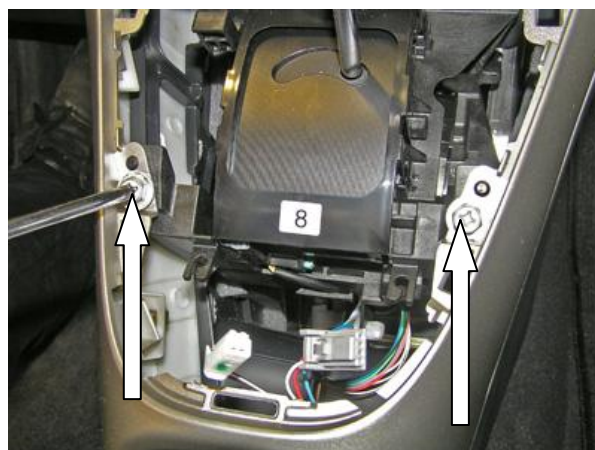
Снять переднюю верхнюю крышку

2



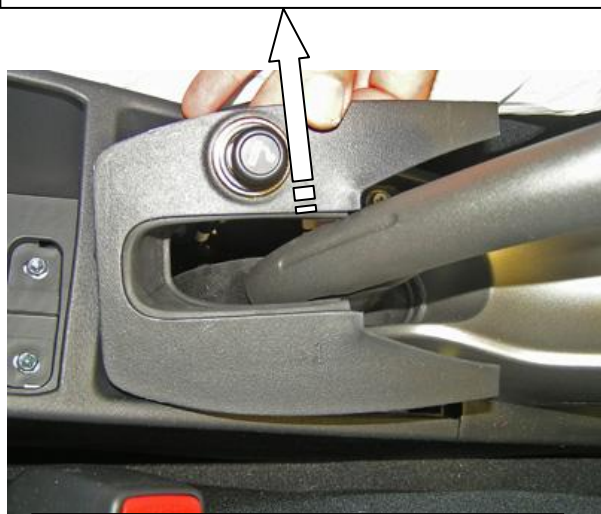
Снять декоративные планки с обеих сторон

3



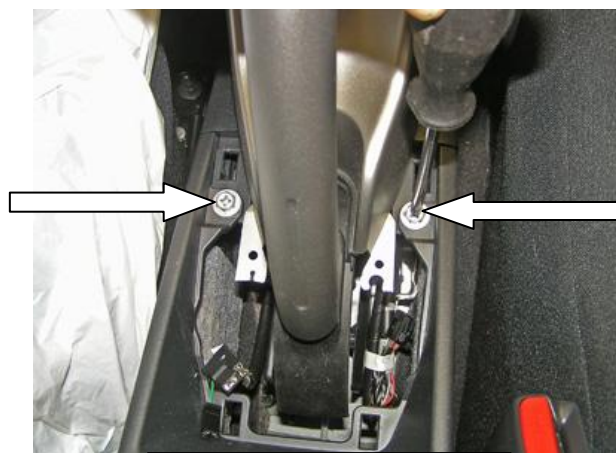
Открутить 2 самореза

4



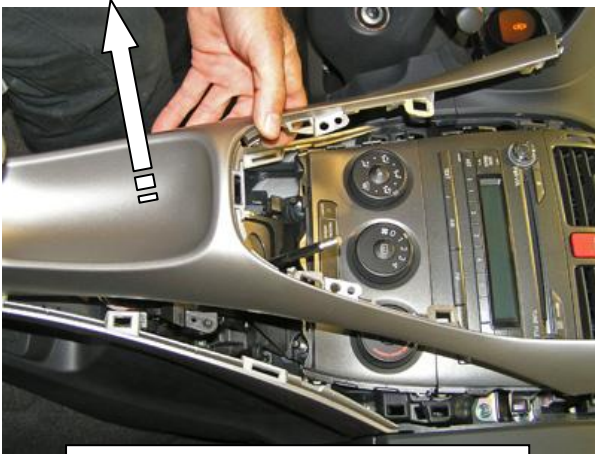
Снять заднюю верхнюю крышку

5



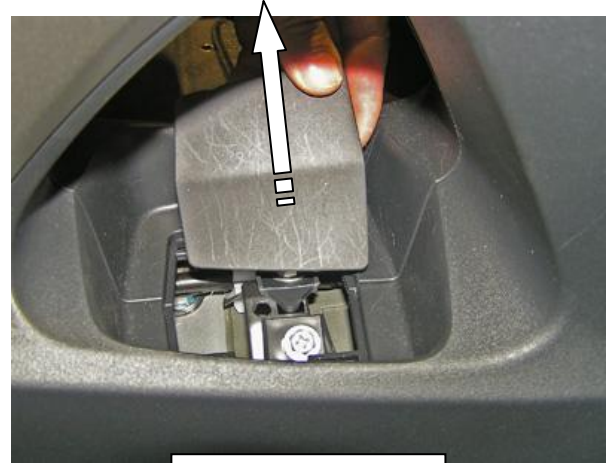
Открутить 2 самореза

6



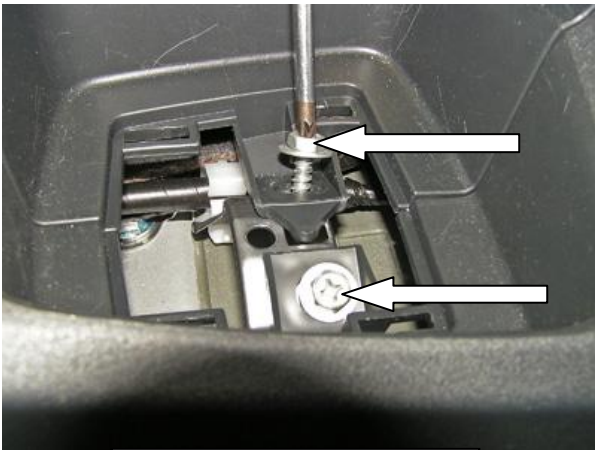
Снять декоративную панель

7



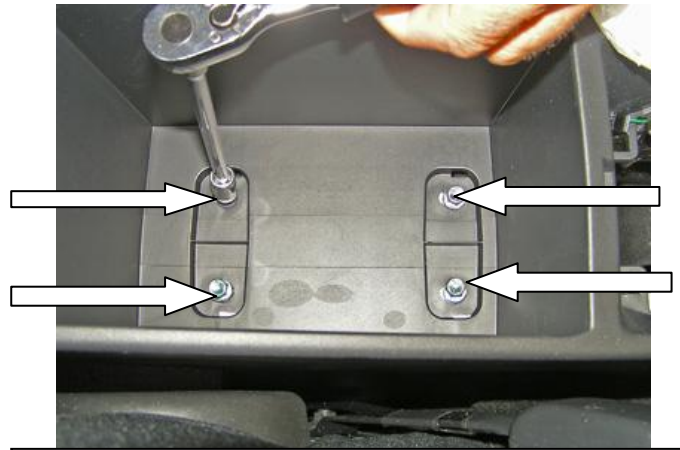
Снять крышку

8



Открутить 2 самореза

9



Поднять подлокотник, открутить 4 самореза

10



Снять заднюю консоль

11



Открутить саморез

12



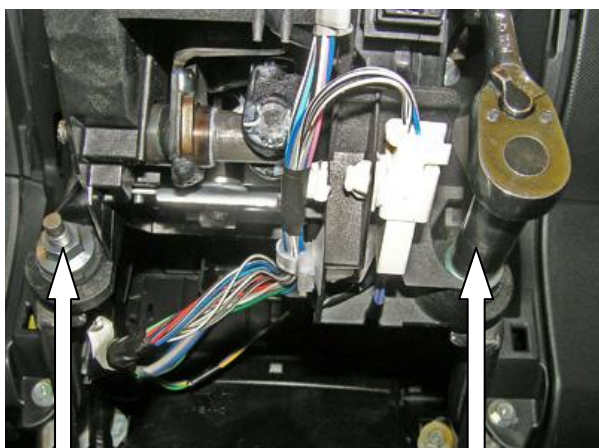
Снять боковые крышки с обеих сторон

13



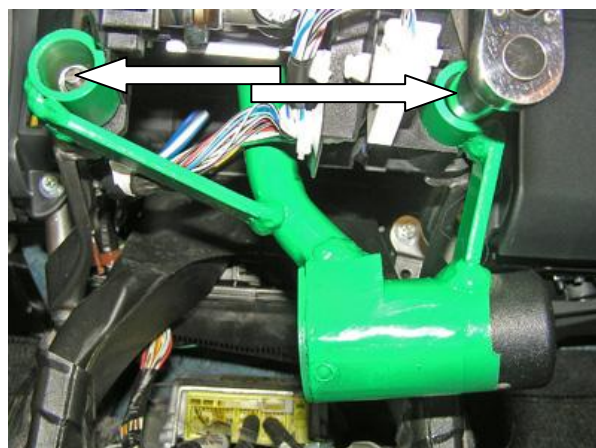
Снять переднюю консоль

14



Открутить 2 штатные гайки селектора

15



Установить замок на шпильки, закрутить 2 срывные гайки

16



Перевести рычаг переключения передач в положение «Р», произвести и проверить блокировку

17



Разметить, используя разметочный шаблон, отверстие в консоли под корпус замка

18



Просверлить отверстие

19



Расширить отверстие

20



Установить консоль на место

21