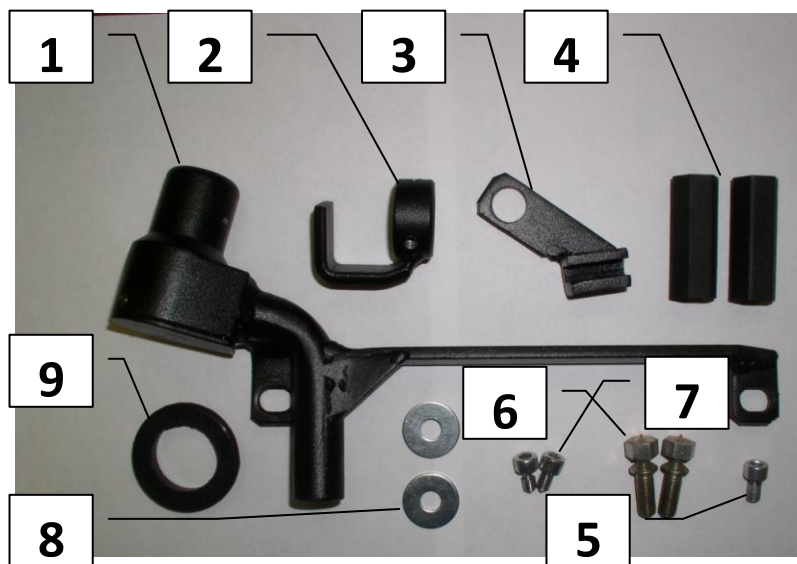


Паспорт Механического Противоугонного Устройства «FORTUS» 152382/01.

Марка а/м	Suzuki	
Модель а/м	Kizashi	
Страна производства а/м	Япония	
Год начала производства а/м	2010	
Год окончания производства а/м	→	
Тип кузова автомобиля а/м	седан	
Тип двигателя автомобиля а/м	бензин	
Объем двигателя а/м	2,4	
Тип КПП а/м	механика	
Количество ступеней КПП а/м	6	
Расположение передачи "R" для механических КПП (вперед, назад)	-	
Комментарий к модификации МПУ "Fortus" (Особенности КПП)	-	
Артикул МПУ "Fortus"	152382/01	
Модель (номер) МПУ "Fortus"	2077	
Паспорт МПУ "Fortus" (Инструкция по установке, комплектация)	-	

Комплектация МПУ «FORTUS» 152382/01.



п/п	Артикул	Наименование	Кол-во
1	F-KO-L-2077	Замок МПУ	1
2	ZA-2029	Защита МПУ	1
3	HO-2077	Хомут МПУ	1
4	ST-G-17-M8-2077-45	Столбик шестигранный 45x17xM8	2
5	BS-C-V-T-06010	Болт внутренний срывной тупой M6x10	1
6	BS-G-N-T-08015	Болт срывной M8x15	2
7	BS-C-V-F-06010	Болт внутренний срывной острый M6x10	2
8	SH-08	Шайба ф8	2
9	MA-30	Декоративная манжета	1



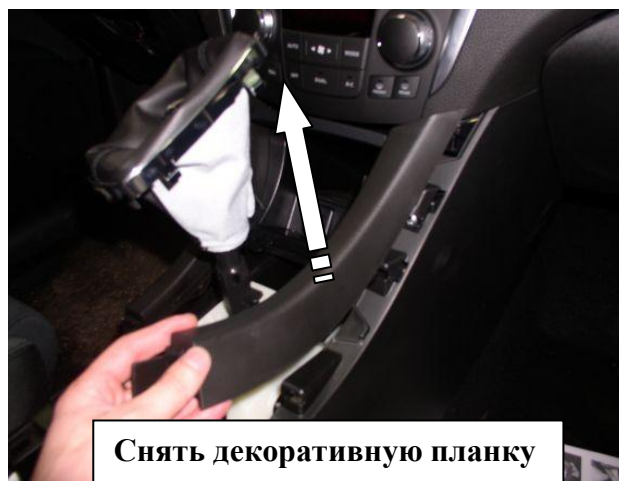
1



2



3



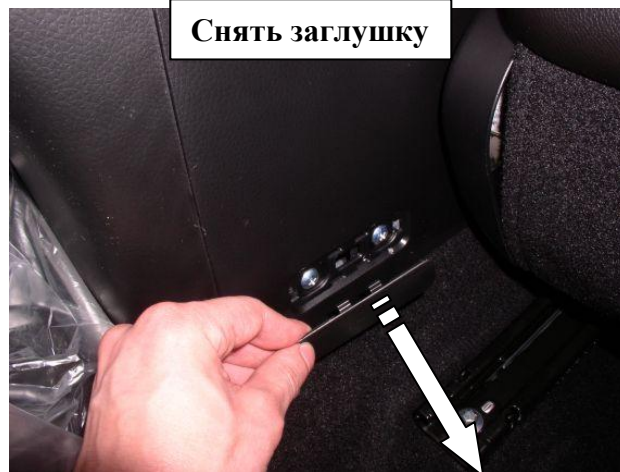
4

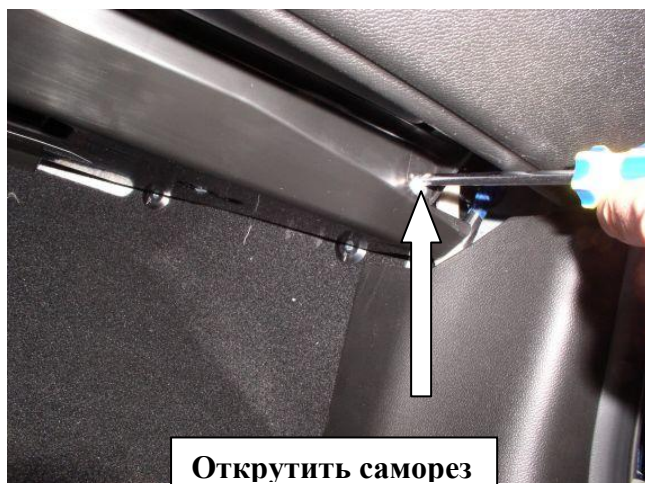


5



6







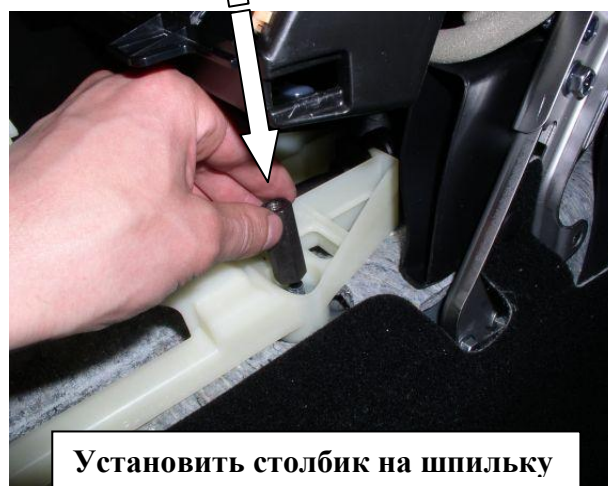
19



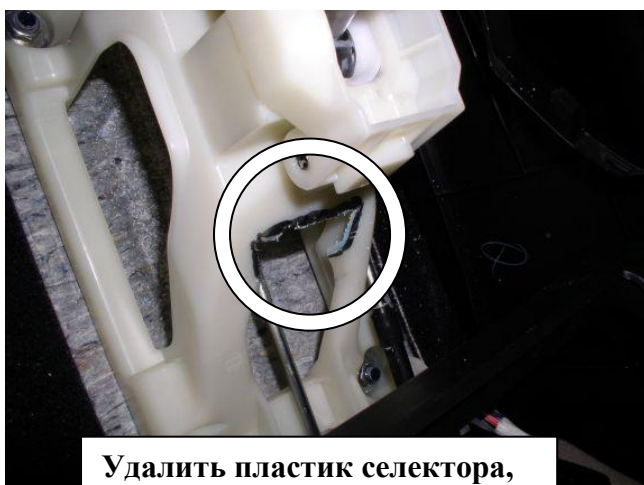
20



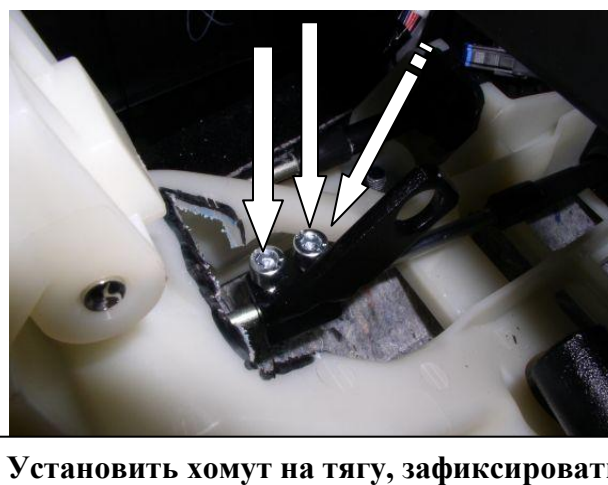
21



22



23

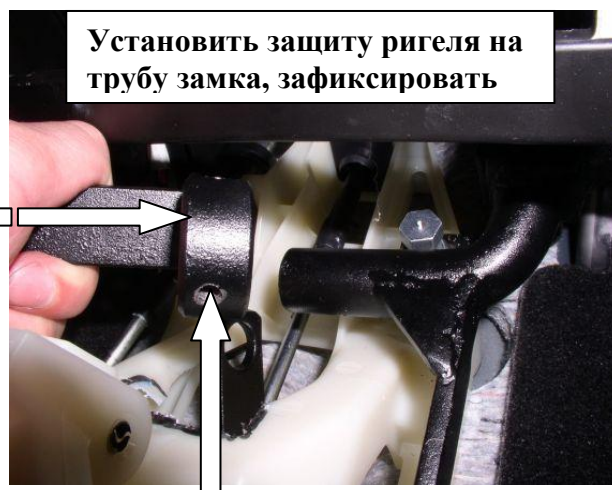


24



Установить замок, закрутить 2 болта

25



Установить защиту ригеля на трубу замка, зафиксировать

26



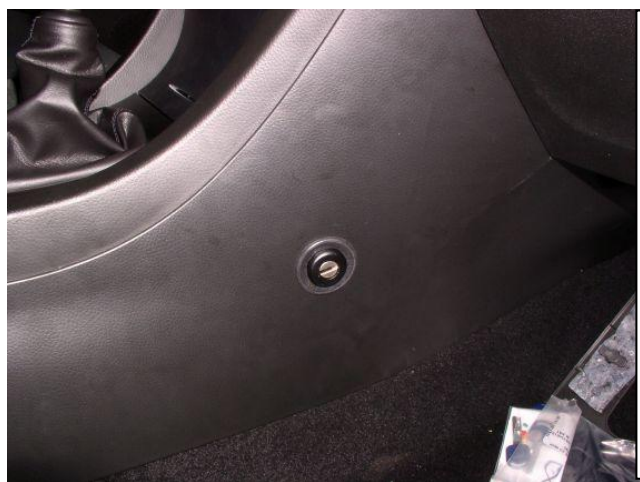
Разметить и удалить пластик воздуховода, мешающий установке замка, загерметизировать

27



Удалить мешающие рёбра жёсткости консоли

28



Разметить, используя разметочный шаблон, и просверлить отверстие в консоли под корпус замка, установить консоль на место

29