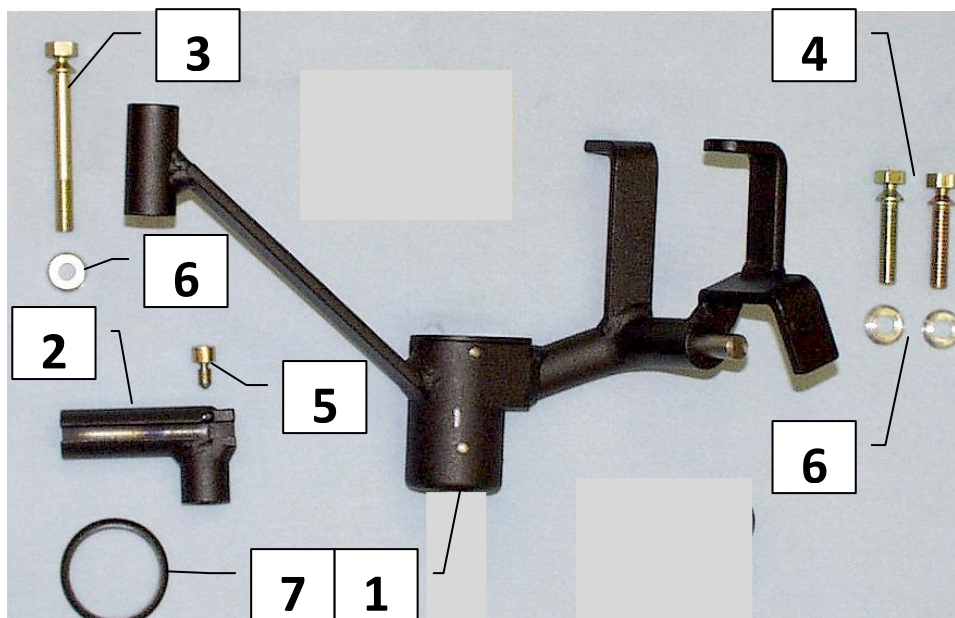


Паспорт Механического Противоугонного Устройства «FORTUS» 152472/01.

| | |
|--|-------------|
| Марка а/м | Mitsubishi |
| Модель а/м | Outlander |
| Страна производства а/м | Япония |
| Год начала производства а/м | 2003 |
| Год окончания производства а/м | 2008 |
| Тип кузова автомобиля а/м | внедорожник |
| Тип двигателя автомобиля а/м | бензин |
| Объем двигателя а/м | - |
| Тип КПП а/м | автомат |
| Количество ступеней КПП а/м | - |
| Расположение передачи "R" для механических КПП (вперед, назад) | - |
| Комментарий к модификации МПУ "Fortus" (Особенности КПП) | - |
| Артикул МПУ "Fortus" | 152472/01 |
| Модель (номер) МПУ "Fortus" | 790 |
| Паспорт МПУ "Fortus" (Инструкция по установке, комплектация) | - |



Комплектация МПУ «FORTUS» 152472/01.



| п/п | Артикул | Наименование | Кол-во |
|-----|----------------|--------------------------------------|--------|
| 1 | F-KO-L-790 | Замок МПУ | 1 |
| 2 | HO-790 | Хомут МПУ | 1 |
| 3 | BS-G-N-T-08065 | Болт срывной М8х65 | 1 |
| 4 | BS-G-N-T-08035 | Болт срывной М8х35 | 2 |
| 5 | BS-C-V-F-06010 | Болт внутренний срывной острый М6х10 | 1 |
| 6 | SH-08 | Шайба ф8 | 3 |
| 7 | MA-30 | Декоративная манжета | 1 |



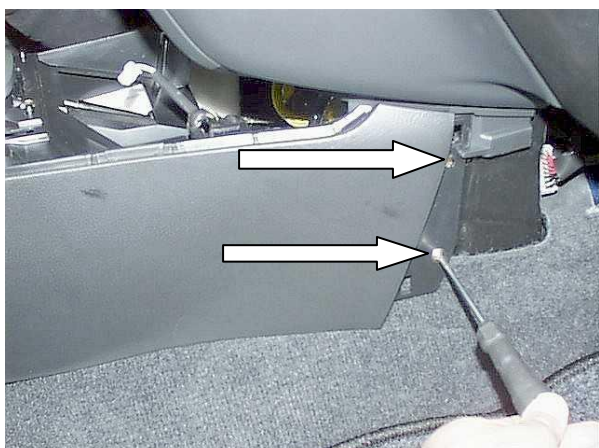
Снять боковые крышки с обеих сторон

1



Снять верхнюю крышку

2



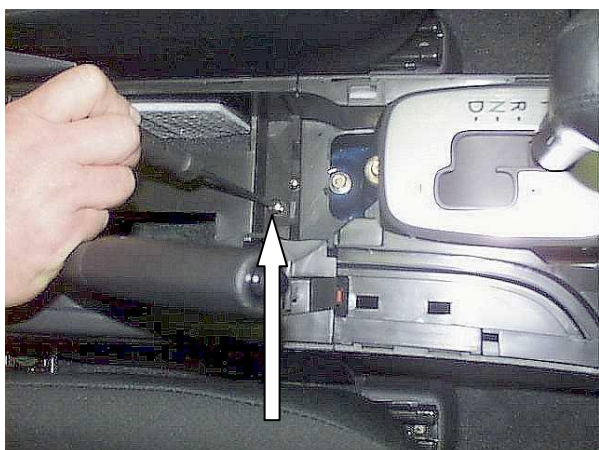
Открутить саморезы с обеих сторон

3



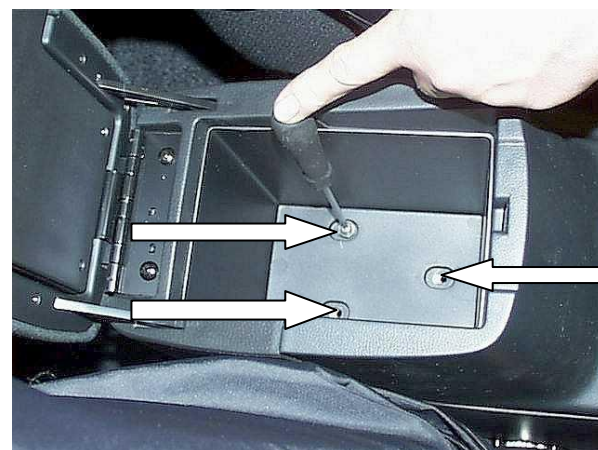
Открутить саморез

4



Открутить саморез

5



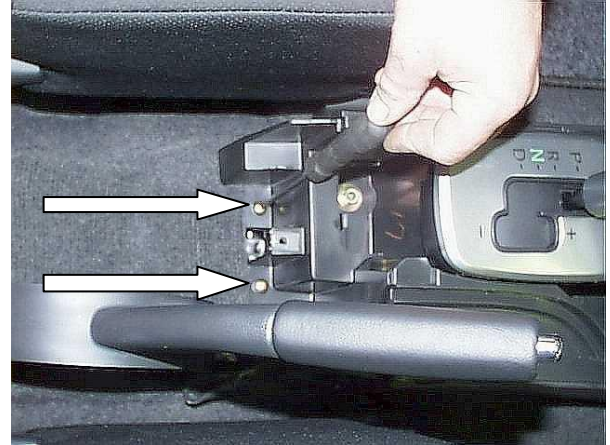
Поднять подлокотник, открутить 3 самореза

6



Снять заднюю консоль

7



Открутить 2 самореза

8



Снять заднюю консоль

9



Просверлить отверстие в селекторе под трубу замка

10



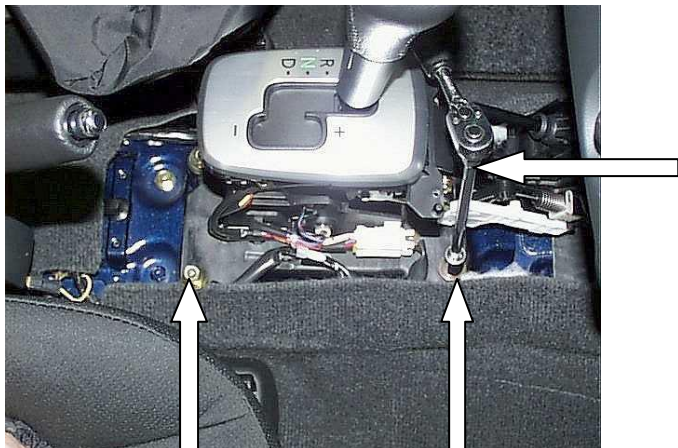
Расширить отверстие

11



Удалить мешающий пластик селектора

12



Открутить 3 болта

13



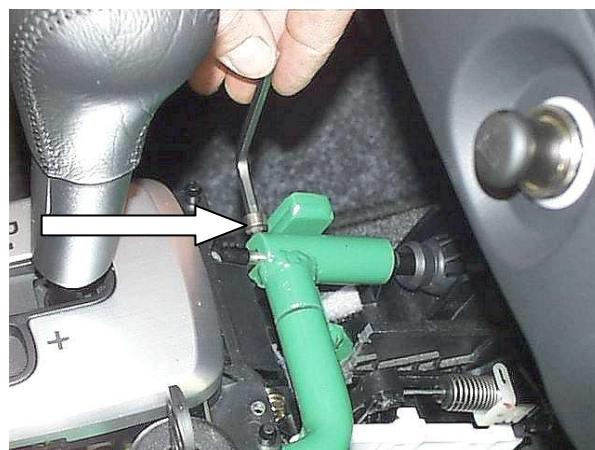
Установить замок, закрутить 3 болта

14



Установить хомут на тягу

15



Зафиксировать замок на тяге

16



Установить разметочный
шаблон на корпус замка

17



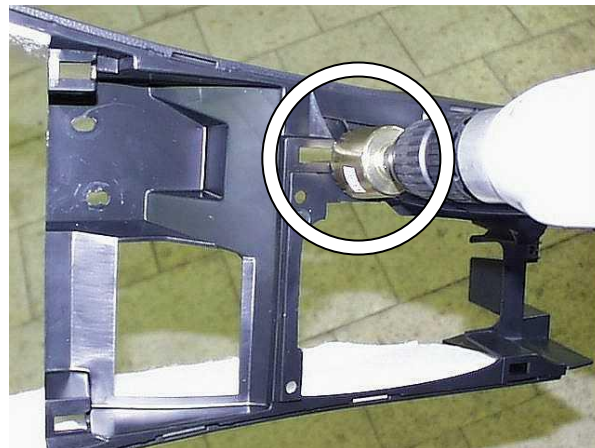
Разметить отверстие в консоли под корпус замка

18



Просверлить отверстие

19



Расширить отверстие

20



Установить консоль на место, ставить разметочный шаблон на корпус замка

21



Разметить отверстие в верхней крышке под корпус замка

22



Просверлить отверстие

23



Расширить отверстие

24



25

Установить верхнюю крышку на место