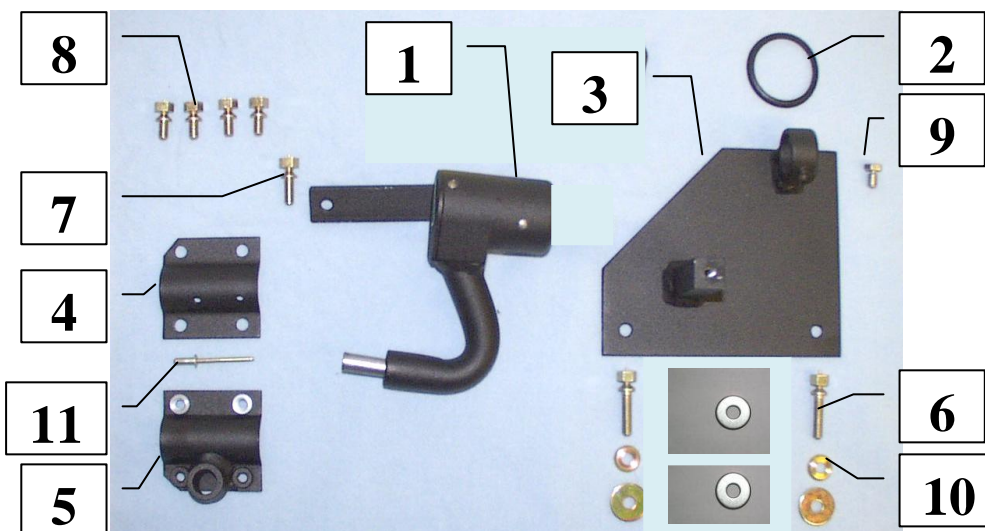


Паспорт Механического Противоугонного Устройства «FORTUS» 152050/01.

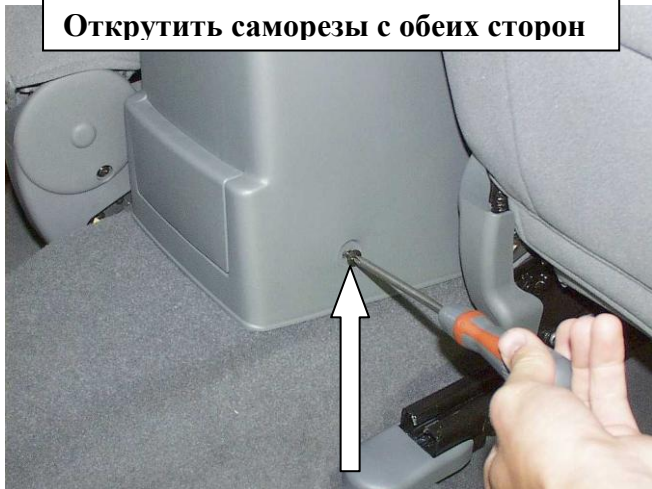
Марка а/м	Chevrolet	
Модель а/м	Lacetti	
Страна производства а/м	Корея	
Год начала производства а/м	2004	
Год окончания производства а/м	2012	
Тип кузова автомобиля а/м	седан, универсал, хэтчбек	
Тип двигателя автомобиля а/м	бензин	
Объем двигателя а/м	-	
Тип КПП а/м	механика	
Количество ступеней КПП а/м	-	
Расположение передачи "R" для механических КПП (вперед, назад)	-	
Комментарий к модификации МПУ "Fortus" (Особенности КПП)	B	
Артикул МПУ "Fortus"	152050/01	
Модель (номер) МПУ "Fortus"	740	
Паспорт МПУ "Fortus" (Инструкция по установке, комплектация)	-	

Комплектация МПУ «FORTUS» 152050/01.



п/п	Артикул	Наименование	Кол-во
1	F-KO-L-740/B	Замок МПУ	1
2	MA-30	Декоративная манжета	1
3	KR-740/B-1	Кронштейн МПУ №1	1
4	KR-740/B-2	Кронштейн МПУ №2	1
5	KR-740/B-3	Кронштейн МПУ №3	1
6	BS-G-N-T-06025	Болт срывной М6х25	2
7	BS-G-N-T-06015	Болт срывной М6х15	1
8	BS-G-N-T-06010	Болт срывной М6х10	4
9	BS-C-V-T-06010	Болт внутренний срывной М6х10	1
10	SH-06	Шайба ф6	6
11	ZK-04	Заклёпка	4

Открутить саморезы с обеих сторон



1

Снять заднюю консоль



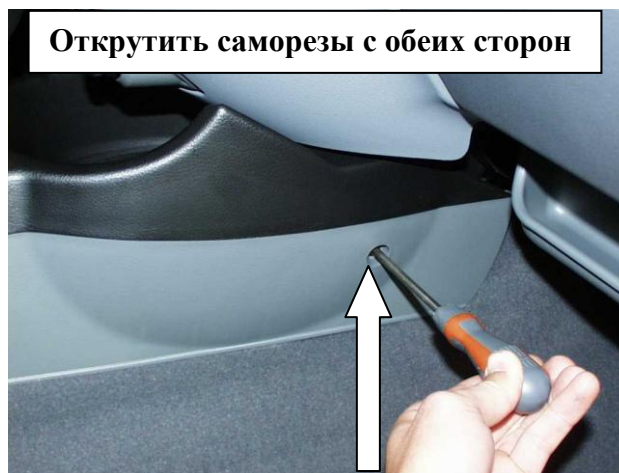
2

Открутить 2 самореза



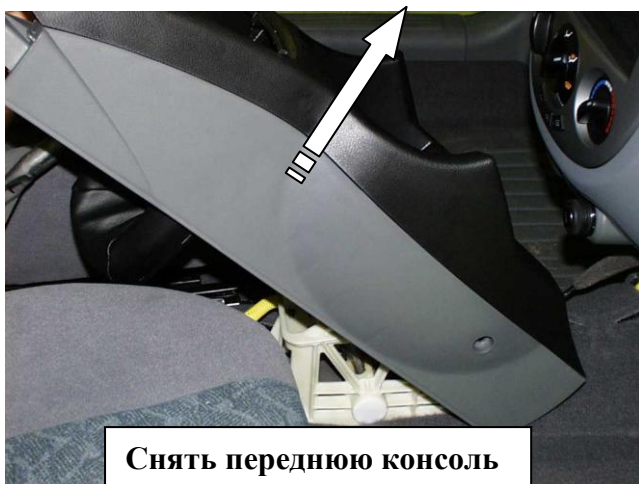
3

Открутить саморезы с обеих сторон



4

Снять переднюю консоль

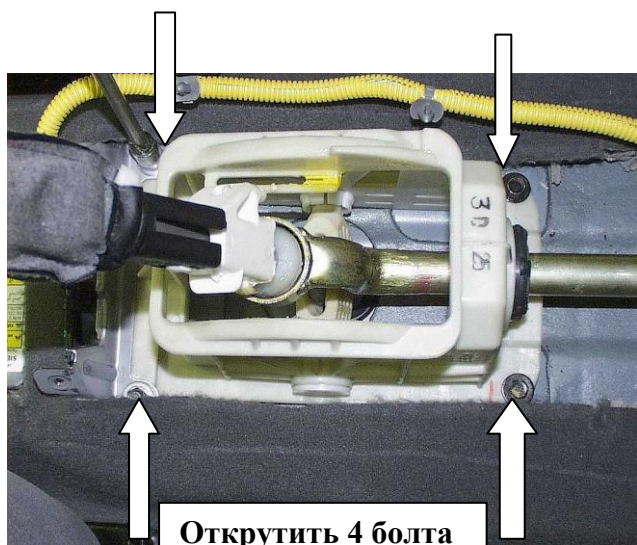


5

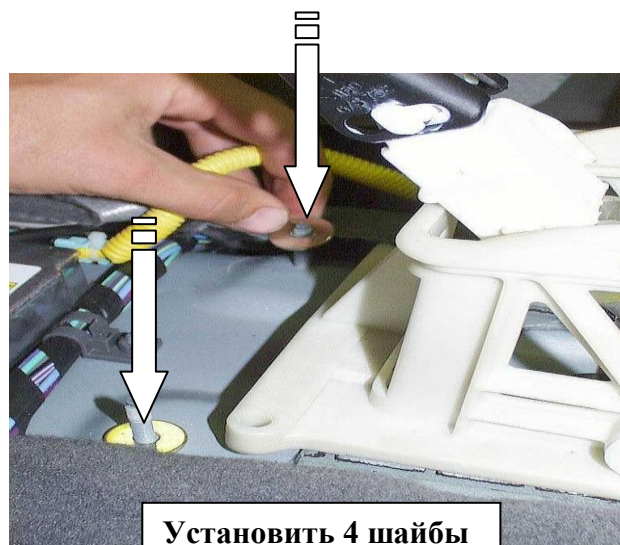
Удалить мешающий ковролин



6



7



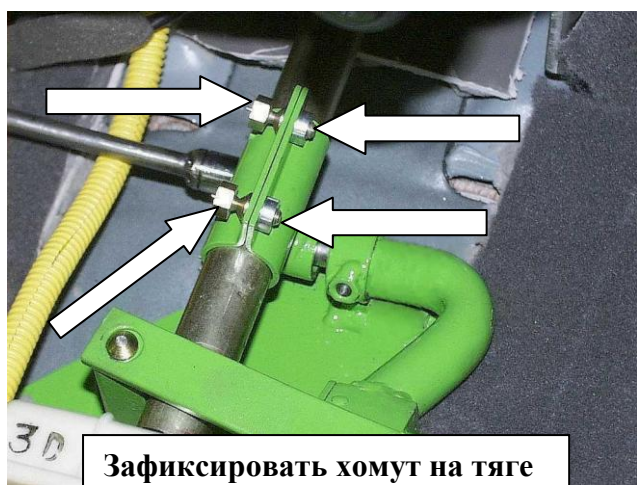
8



9



10

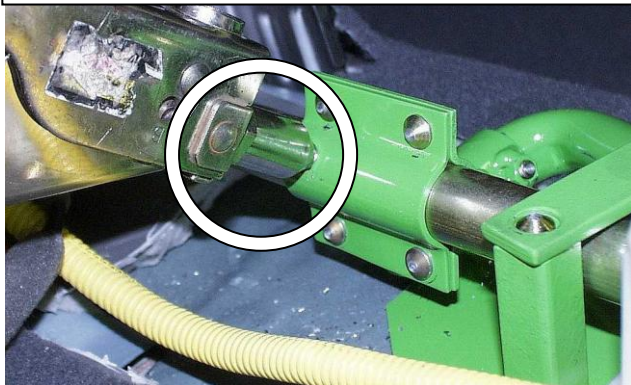


11



12

Дополнительно зафиксировать хомут на тяге, используя клёпальник и заклёпку



13

Разметить, используя разметочный шаблон, отверстие в консоли под корпус замка



14



Просверлить отверстие

15

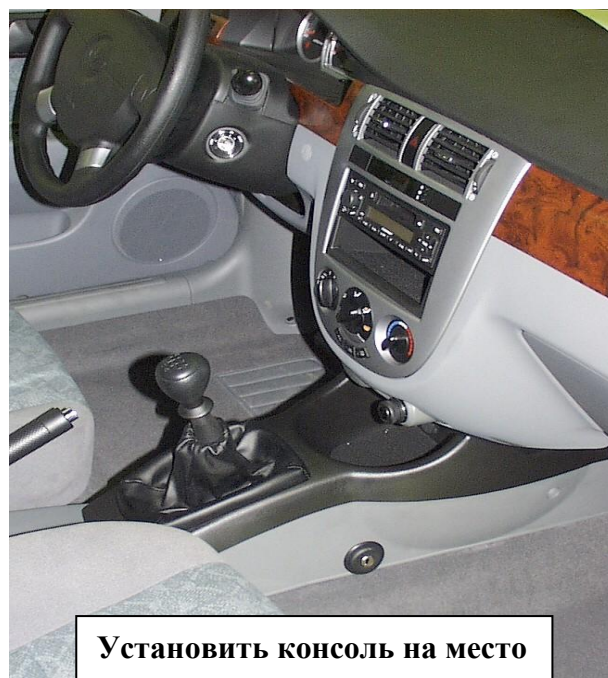


16



Расширить отверстие

17



Установить консоль на место

18