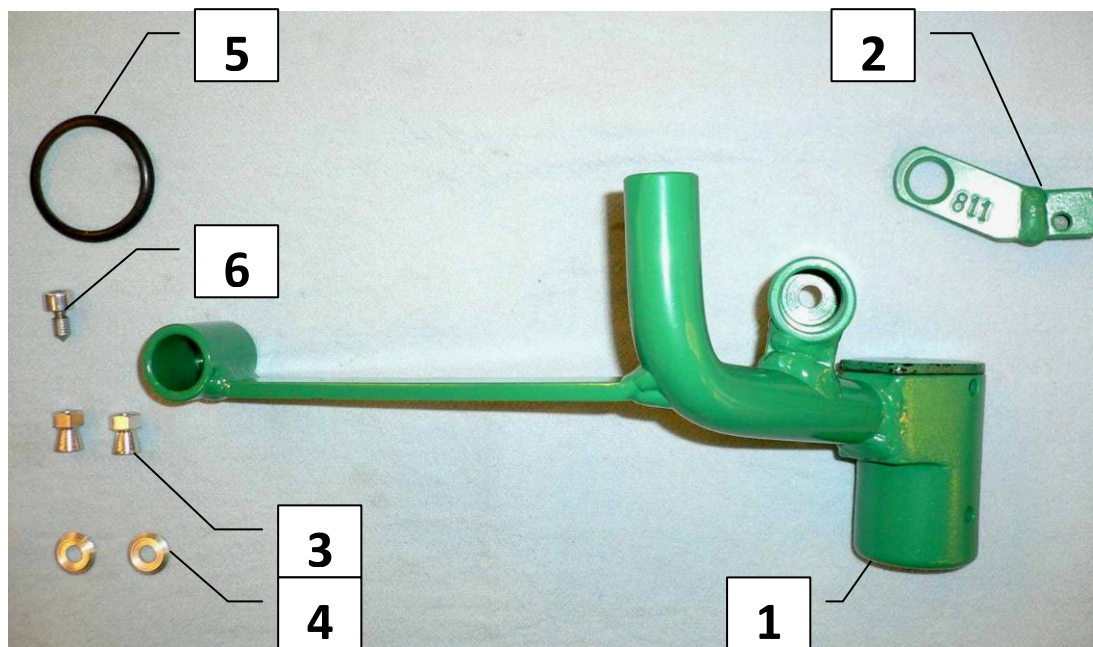


## Паспорт Механического Противоугонного Устройства «FORTUS» 152488/01.

Марка а/м	Volvo	
Модель а/м	V50	
Страна производства а/м	Швеция	
Год начала производства а/м	2008	
Год окончания производства а/м	→	
Тип кузова автомобиля а/м	универсал	
Тип двигателя автомобиля а/м	бензин, дизель	
Объем двигателя а/м	-	
Тип КПП а/м	автомат	
Количество ступеней КПП а/м	-	
Расположение передачи "R" для механических КПП (вперед, назад)	-	
Комментарий к модификации МПУ "Fortus" (Особенности КПП)	-	
Артикул МПУ "Fortus"	152488/01	
Модель (номер) МПУ "Fortus"	1173	
Паспорт МПУ "Fortus" (Инструкция по установке, комплектация)	-	

### Комплектация МПУ «FORTUS» 152488/01.

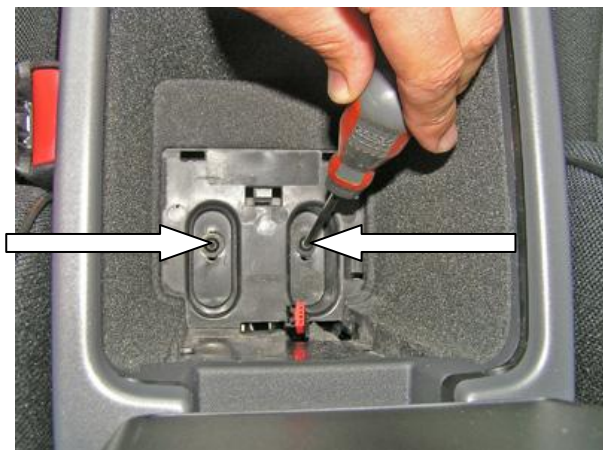


п/п	Артикул	Наименование	Кол-во
1	F-KO-L-1173	Замок МПУ	1
2	HO-1173	Защита МПУ	1
3	GS-06	Гайка срывная М6	2
4	SH-06	Шайба ф6	2
5	MA-30	Декоративная манжета	1
6	BS-C-V-F-06010	Болт внутренний срывной острый М6х10	1



Снять декоративную крышку

1



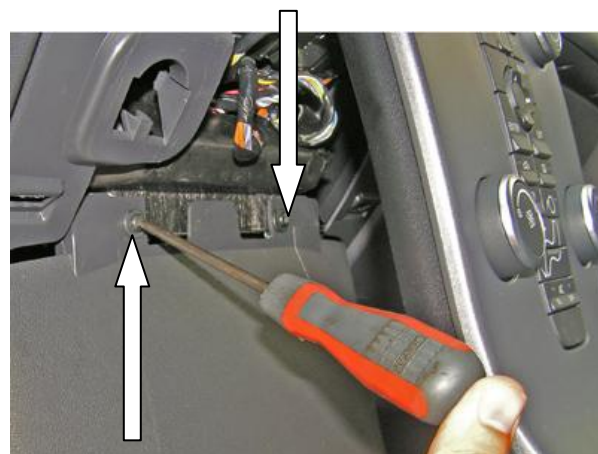
Открутить 2 самореза

2



Снять крышку

3



Открутить 2 самореза

4



Снять крышку

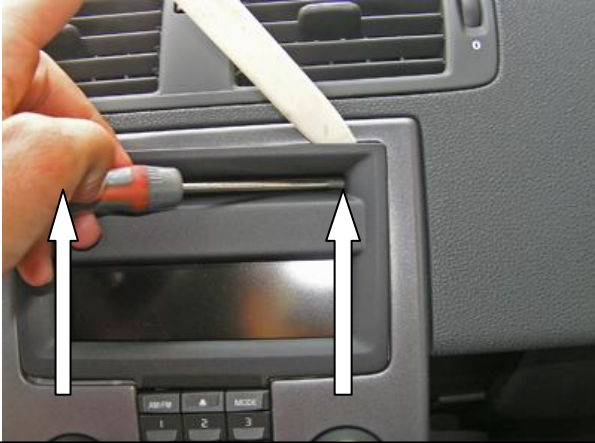
5



Снять крышку

6





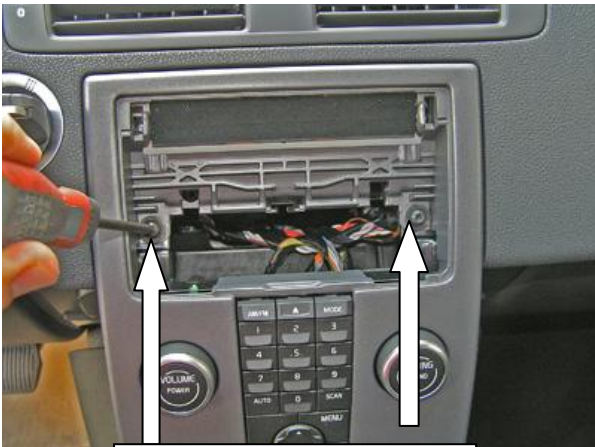
Надавить тонкой отвёрткой на 2 фиксатора

7



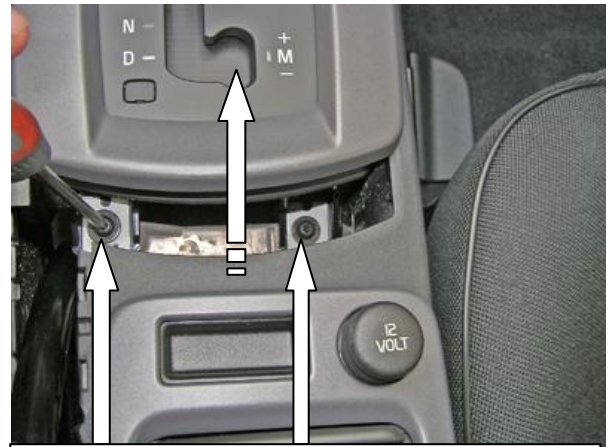
Снять магнитолу

8



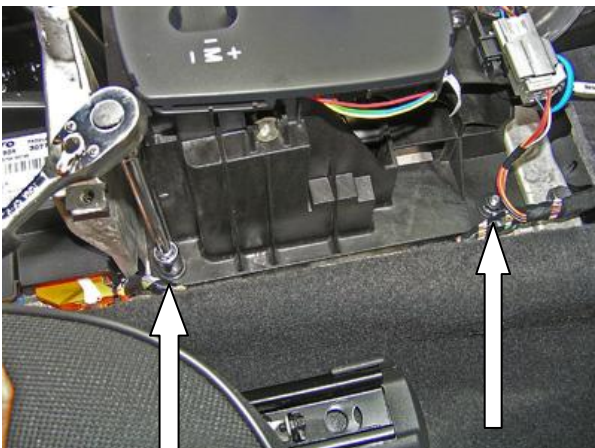
Открутить 2 самореза

9



Открутить 2 самореза, снять консоль

10



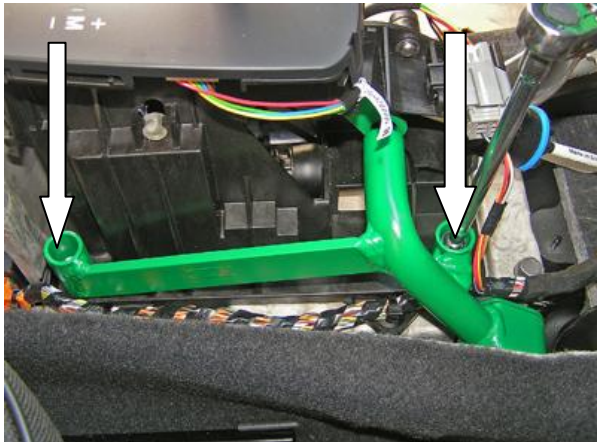
Открутить 2 гайки

11



Удалить мешающий пластик селектора

12



Установить замок, закрутить 2 гайки



Просверлить отверстие



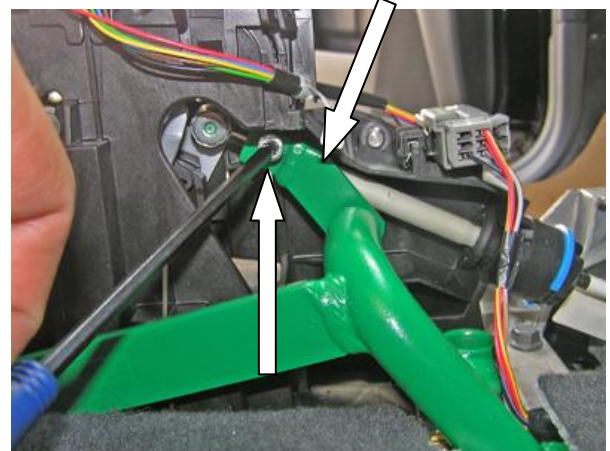
Удалить мешающую звукоизоляцию, разметить, используя разметочный шаблон, отверстие в ковровине под корпус замка



Расширить отверстие



Удалить мешающий ковролин



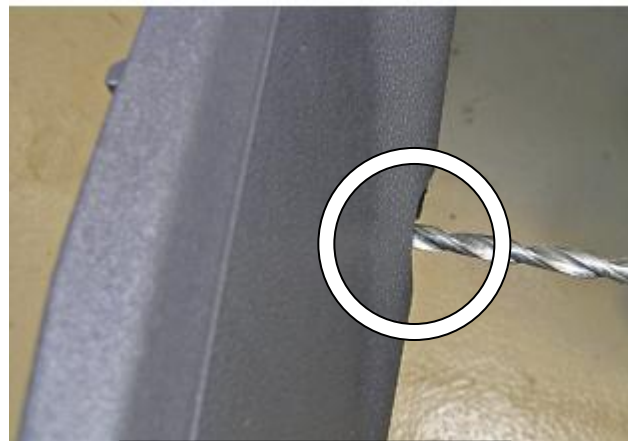
Установить хомут на тягу, зафиксировать





Разметить, используя разметочный шаблон, отверстие в консоли под корпус замка

19



Просверлить отверстие

20



Расширить отверстие

21



Установить консоль на место

22