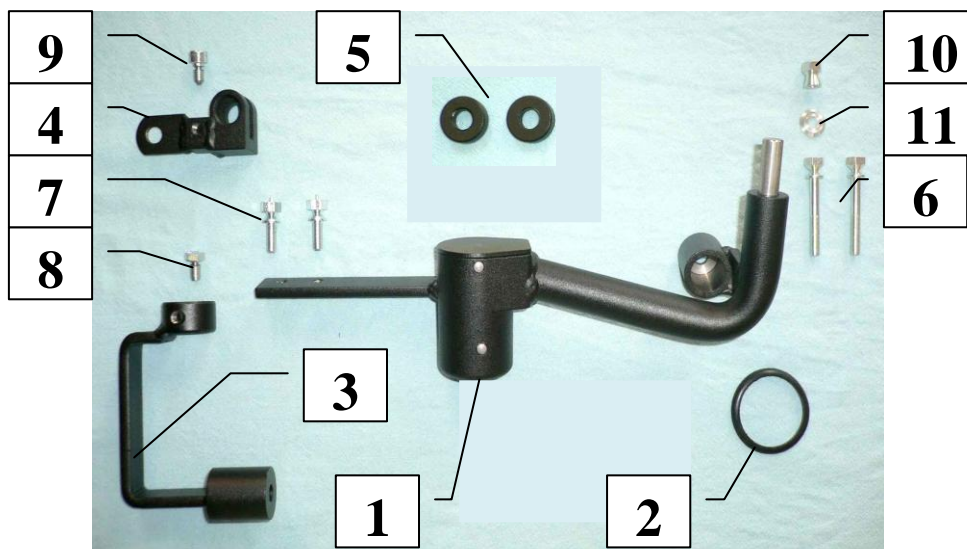


## Паспорт Механического Противоугонного Устройства «FORTUS» 152257/01.

Марка а/м	Chevrolet
Модель а/м	Aveo
Страна производства а/м	Корея
Год начала производства а/м	2006
Год окончания производства а/м	2011
Тип кузова автомобиля а/м	седан, хэтчбек
Тип двигателя автомобиля а/м	бензин
Объем двигателя а/м	1,4
Тип КПП а/м	автомат
Количество ступеней КПП а/м	-
Расположение передачи "R" для механических КПП (вперед, назад)	-
Комментарий к модификации МПУ "Fortus" (Особенности КПП)	A
Артикул МПУ "Fortus"	152257/01
Модель (номер) МПУ "Fortus"	1083
Паспорт МПУ "Fortus" (Инструкция по установке, комплектация)	-



### Комплектация МПУ «FORTUS» 152257/01.



п/п	Артикул	Наименование	Кол-во
1	F-KO-L-1083/A	Замок МПУ	1
2	MA-30	Декоративная манжета	1
3	KR-1083/A-1	Кронштейн МПУ №1	1
4	KR-1083/A-2	Кронштейн МПУ №2	1
5	ST-C-10-U	Столбик цилиндрический 10 мм.	2
6	BS-G-N-T-06040	Болт срывной М6х40	2
7	BS-G-N-T-06015	Болт срывной М6х15	2
8	BS-C-V-T-06010	Болт внутренний срывной М6х10	1
9	BS-C-V-F-0608	Болт внутренний срывной М6х8	1
10	GS-06	Гайка срывная М6	1
11	SH-06	Шайба ф6	1

Открутить саморезы с обеих сторон



1

Снять заглушку



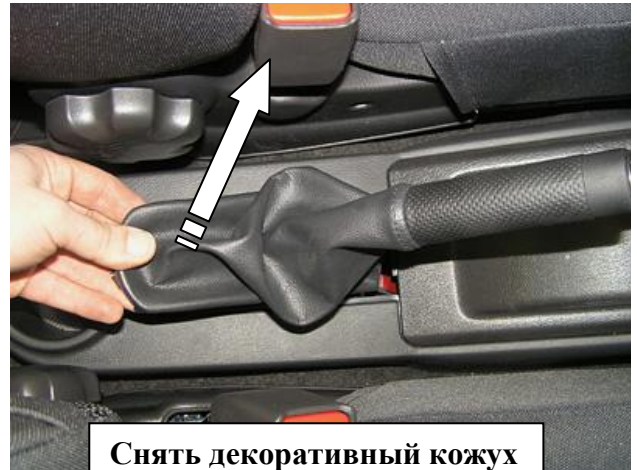
2

Открутить саморез



3

Снять декоративный кожух



4

Снять верхнюю крышку



5

Снять консоль



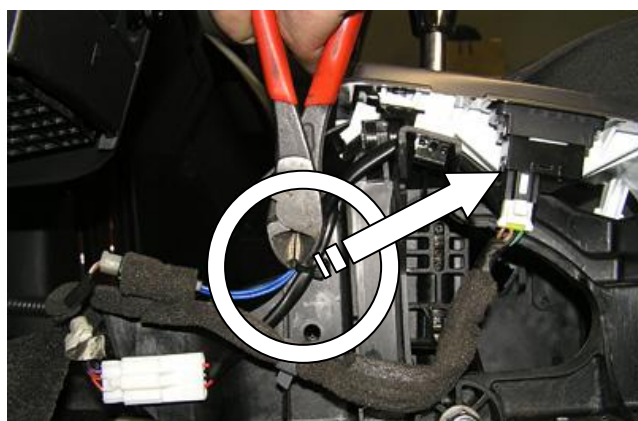
6



7

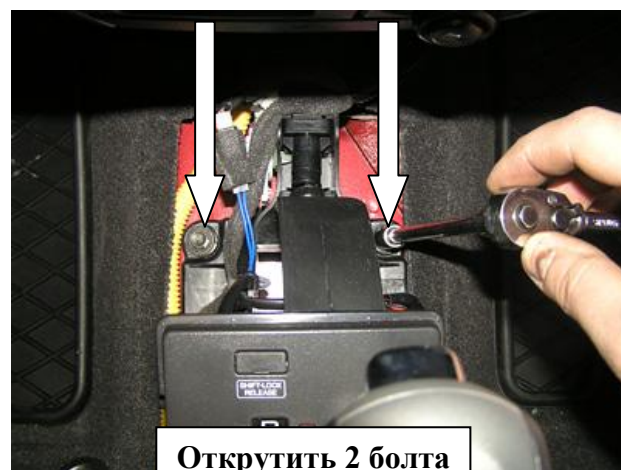


8



Разрезать хомут, убрать мешающий кабель

9



Открутить 2 болта

10



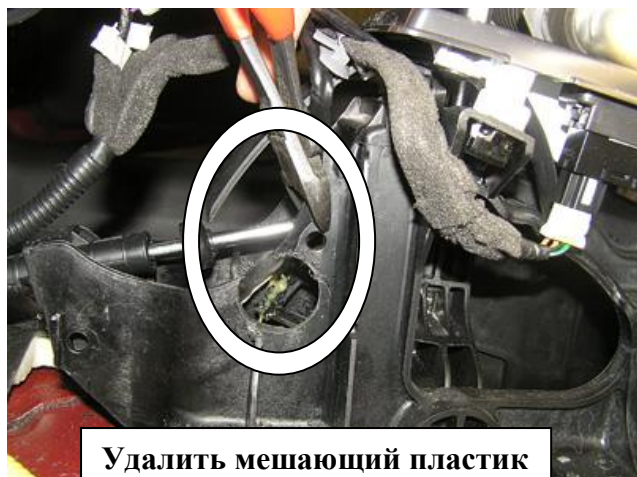
Просверлить отверстие в селекторе под трубу замка

11



Расширить отверстие

12



13



14



15



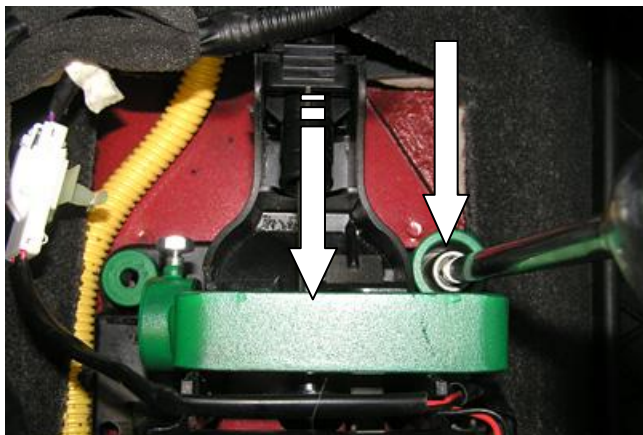
16



17



18



Установить на столбик деталь-переходник

19



Установить замок

20



Закрутить болт



Зафиксировать трубу замка в  
кольце детали-переходника

21

22



Закрутить болт

23

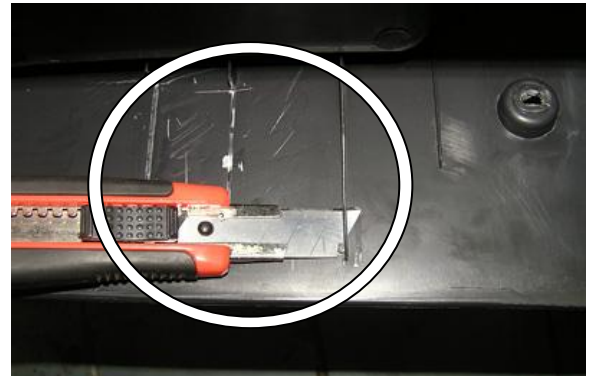


24



Разметить, используя разметочный шаблон, отверстие в консоли под корпус замка

25



Удалить мешающие рёбра жёсткости

26

Просверлить отверстие



27

Расширить отверстие



28



Установить консоль на место

29