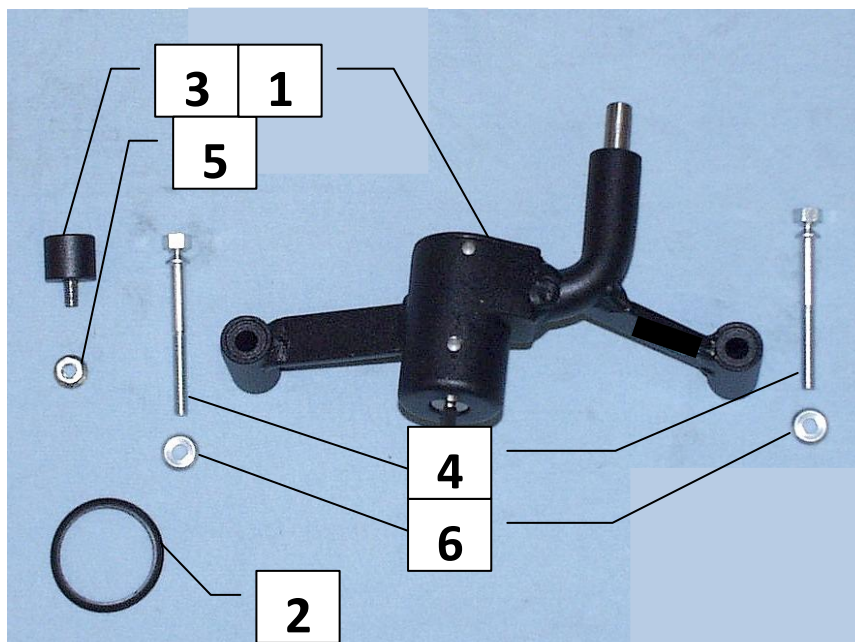


## Паспорт Механического Противоугонного Устройства «FORTUS» 152154/01.

Марка а/м	Nissan
Модель а/м	Pathfinder
Страна производства а/м	Япония
Год начала производства а/м	2005
Год окончания производства а/м	→
Тип кузова автомобиля а/м	внедорожник
Тип двигателя автомобиля а/м	бензин, дизель
Объем двигателя а/м	-
Тип КПП а/м	автомат
Количество ступеней КПП а/м	-
Расположение передачи "R" для механических КПП (вперед, назад)	-
Комментарий к модификации МПУ "Fortus" (Особенности КПП)	-
Артикул МПУ "Fortus"	152154/01
Модель (номер) МПУ "Fortus"	924
Паспорт МПУ "Fortus" (Инструкция по установке, комплектация)	-



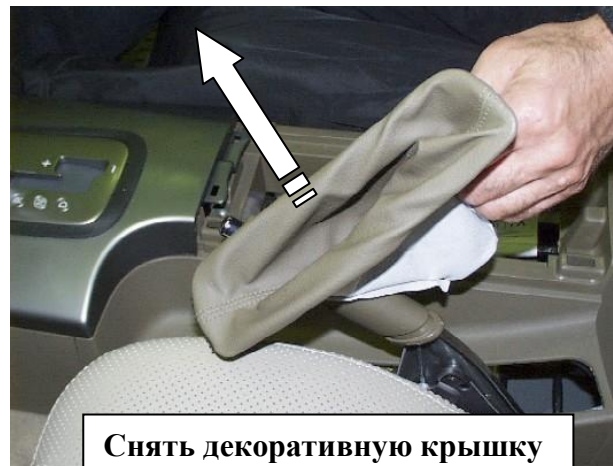
### Комплектация МПУ «FORTUS» 152154/01.



п/п	Артикул	Наименование	Кол-во
1	F-KO-L-924	Замок МПУ	1
2	MA-30	Декоративная манжета	1
3	KR-924	Кронштейн МПУ	1
4	BS-C-N-T-06060	Болт срывной М6х60	2
5	G-06	Гайка М6	1
6	SH-06	Шайба ф6	2



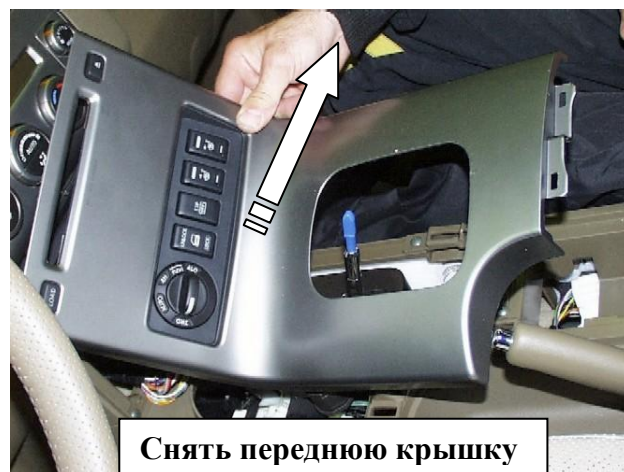
1



2



3



4



5



6





Установить замок, закрутить болт

13

Разметить отверстие в детали по ригелю замка



14

Просверлить в пластине отверстие по разметке



15

Расширить отверстие до 6 мм.

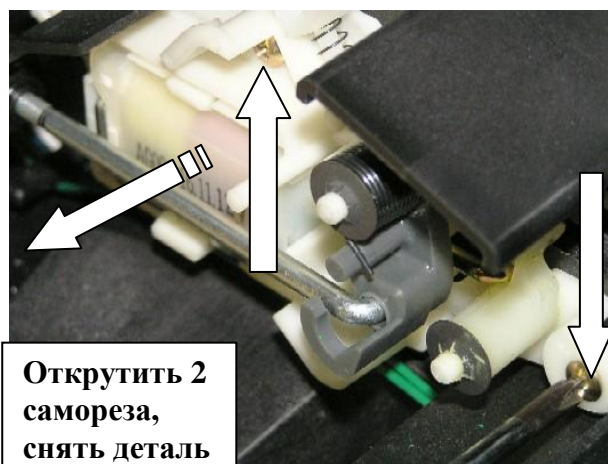


16

Вставить защиту ригеля в отверстие

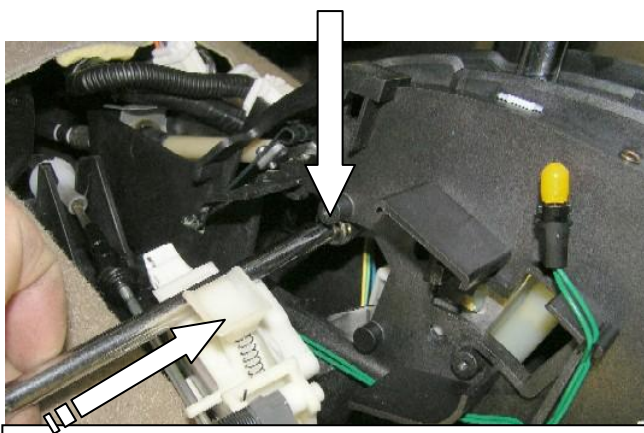


17



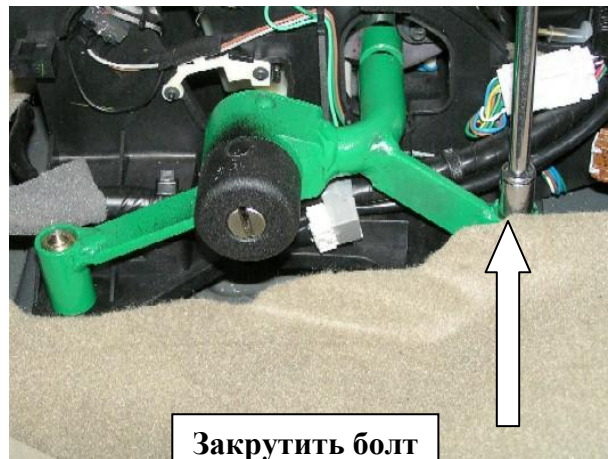
Открутить 2 самореза,  
снять деталь

18



Прикрутить защиту ригеля к пластине гайкой, вернуть деталь на место, закрутить 2 самореза

19



Закрутить болт

20

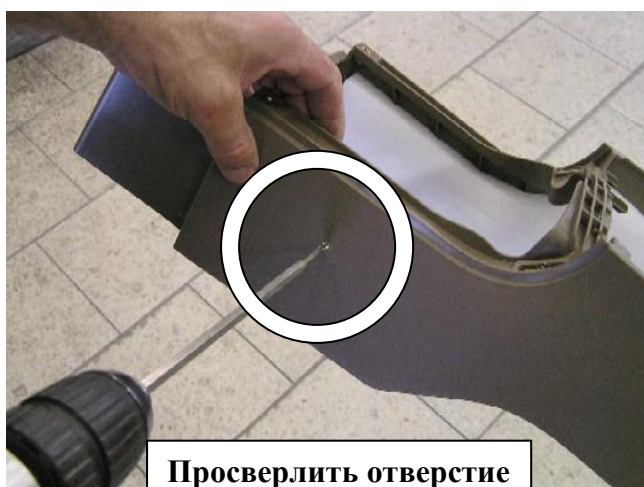


Разметить, используя разметочный шаблон, отверстие в консоли под корпус замка

21



22



Просверлить отверстие

23



Расширить отверстие

24

Установить консоль на место



25