

Паспорт Механического Противоугонного Устройства «FORTUS» 152610/02.

Марка а/м	Mazda	
Модель а/м	CX-7	
Страна производства а/м	Япония	
Год начала производства а/м	2007	
Год окончания производства а/м	2012	
Тип кузова автомобиля а/м	кроссовер	
Тип двигателя автомобиля а/м	бензин	
Объем двигателя а/м	-	
Тип КПП а/м	механика	
Количество ступеней КПП а/м	6	
Расположение передачи "R" для механических КПП (вперед, назад)	вперёд	
Комментарий к модификации МПУ "Fortus" (Особенности КПП)	-	
Артикул МПУ "Fortus"	152610/02	
Модель (номер) МПУ "Fortus"	1224	
Паспорт МПУ "Fortus" (Инструкция по установке, комплектация)	-	

Комплектация МПУ «FORTUS» 152610/02.



п/п	Артикул	Наименование	Кол-во
1	F-KO-D-1224	Замок МПУ	1
2	HO-1224	Хомут МПУ	1
3	KR-1224	Кронштейн МПУ	1
4	BS-G-N-T-06020	Болт срывной М6х20	1
5	BS-C-V-T-06010	Болт внутренний срывной тупой М6х10	1
6	BS-C-V-F-06010	Болт внутренний срывной острый М6х10	2
7	GS-08	Гайка срывная М6	2
8	SH-06	Шайба ф6	1
9	SH-08	Шайба ф8	2
10	MA-30	Декоративная манжета	1



Снять крышку подстаканников



Снять декоративные планки

1

2



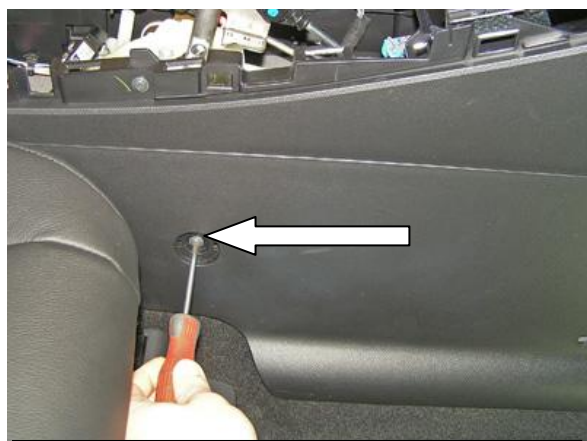
Открутить и снять рукоятку
рычага переключения передач



Снять переднюю крышку

3

4



Открутить саморезы с обеих сторон



Открутить саморезы с обеих сторон

5

6



Снять заднюю крышку

7



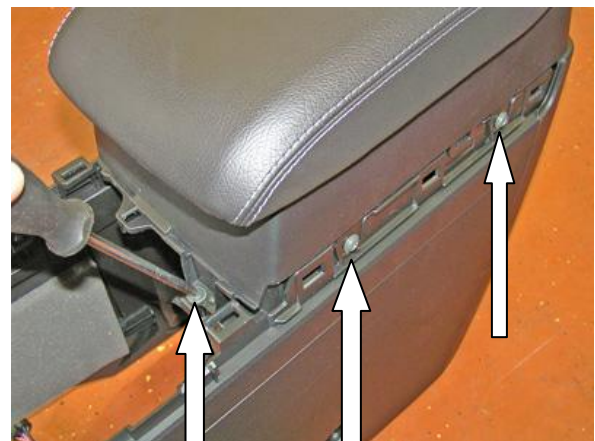
Снять крышку

8



Открутить 2 самореза, снять консоль

9



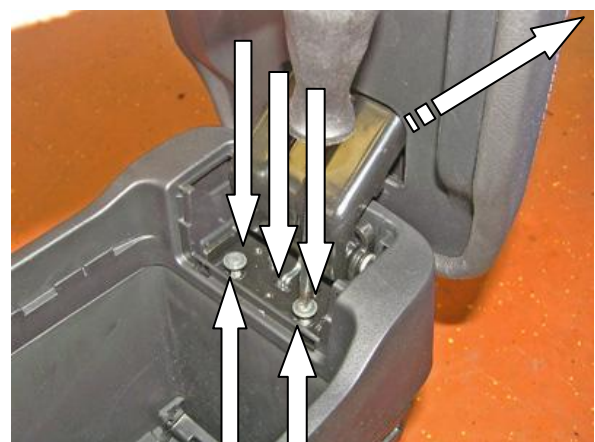
Открутить 3 самореза с каждой стороны

10



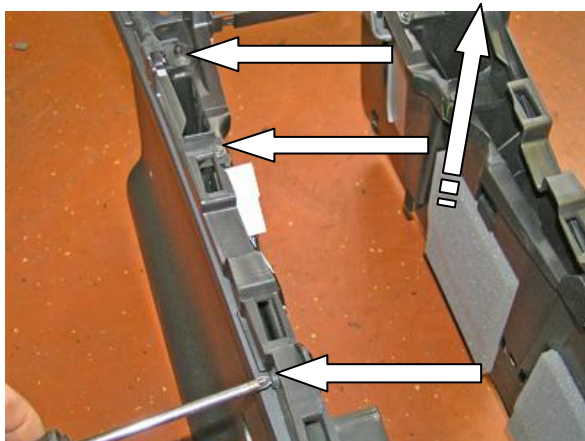
Снять крышку

11



Открутить 2 самореза, снять подлокотник, открутить 3 самореза

12



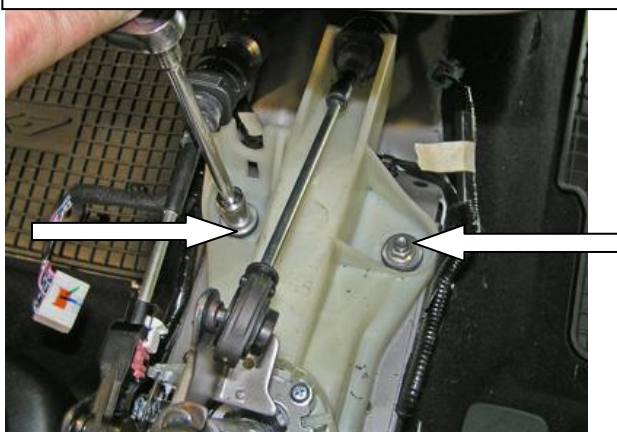
Открутить 3 самореза с каждой стороны, снять внутреннюю часть консоли

13



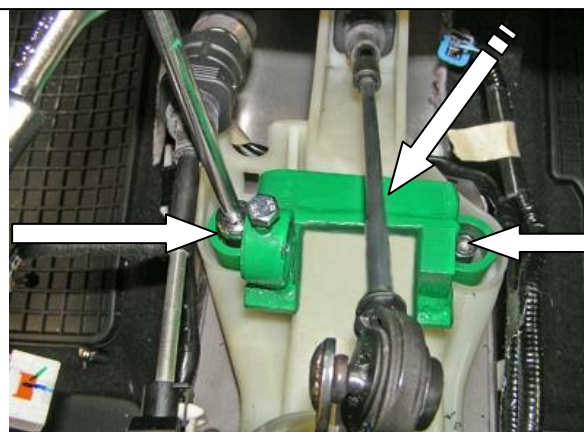
Просверлить отверстие во внутренней части консоли под корпус замка, собрать консоль

14



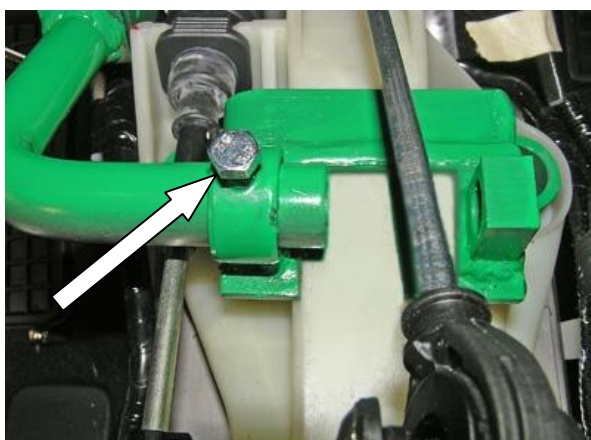
Открутить штанные гайки

15



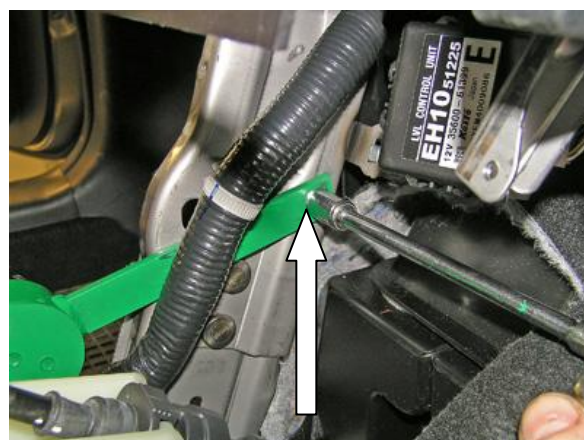
Установить кронштейн замка, закрутить 2 срывные гайки

16



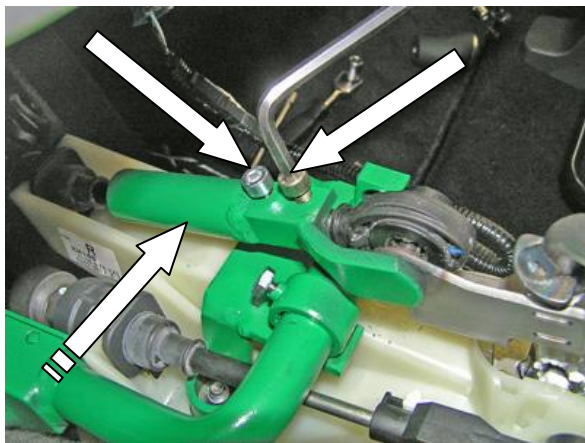
Установить замок, зафиксировать его трубу в кольце кронштейна винтом

17



Открутить штатный болт, зафиксировать лапку замка на стойке срывным болтом

18



Установить хомут на тягу, зафиксировать 2

19



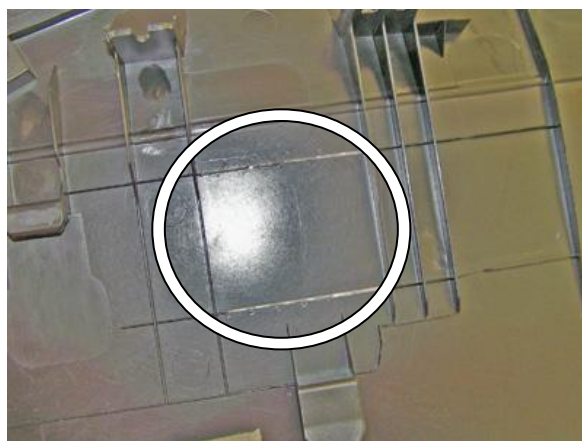
Блокировка

20



Разметить, используя разметочный шаблон, отверстие в консоли под корпус замка

21



Удалить мешающий рёбра жёсткости консоли

22



Просверлить отверстие

23



Расширить отверстие

24



25

Установить консоль на место