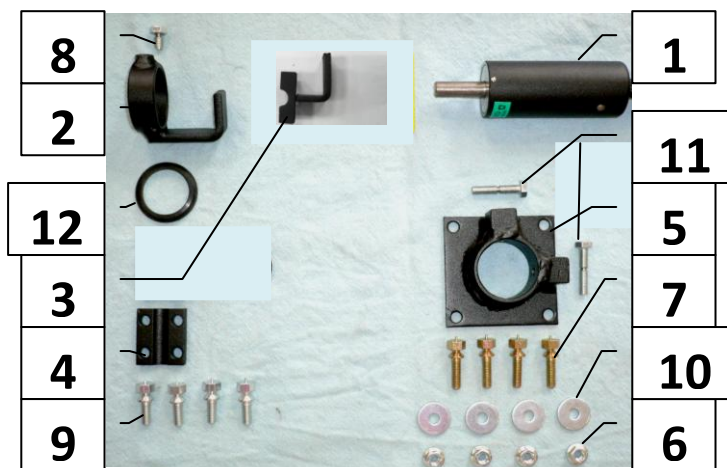


Паспорт Механического Противоугонного Устройства «FORTUS» 152570/03.

Марка а/м	SsangYong	
Модель а/м	Actyon Sports	
Страна производства а/м	Корея	
Год начала производства а/м	2007; 2011	
Год окончания производства а/м	2012; →	
Тип кузова автомобиля а/м	пикап	
Тип двигателя автомобиля а/м	бензин, дизель	
Объем двигателя а/м	-	
Тип КПП а/м	типтроник	
Количество ступеней КПП а/м	-	
Расположение передачи "R" для механических КПП (вперед, назад)	-	
Комментарий к модификации МПУ "Fortus" (Особенности КПП)	-	
Артикул МПУ "Fortus"	152570/03	
Модель (номер) МПУ "Fortus"	1275	
Паспорт МПУ "Fortus" (Инструкция по установке, комплектация)	-	

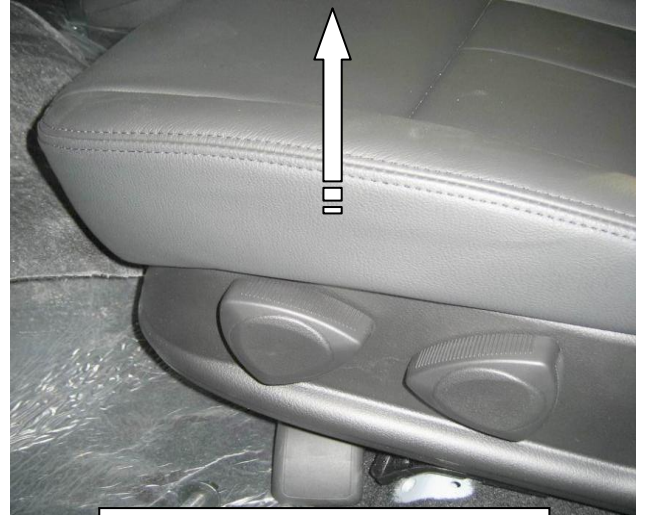
Комплектация МПУ «FORTUS» 152570/03.



п/п	Артикул	Наименование	Кол-во
1	F-KO-P	Корпус прямоходный МПУ	1
2	ZA-863	Защита МПУ	1
3	KR-2075.1	Кронштейн МПУ №1	1
4	KR-2075.2	Кронштейн МПУ №2	1
5	KR-2075.3	Кронштейн МПУ №3	1
6	G-06	Гайка несрывная М6	4
7	BS-G-N-T-06025	Болт срывной М6x25	4
8	BS-C-V-T-06010	Болт внутренний срывной М6x10	1
9	BS-G-N-T-06015	Болт срывной М6x15	4
10	SH-06	Шайба ф6	4
11	BS-C-V-T-06015	Болт внутренний срывной М6x15	2
12	MA-30	Декоративная манжета	1

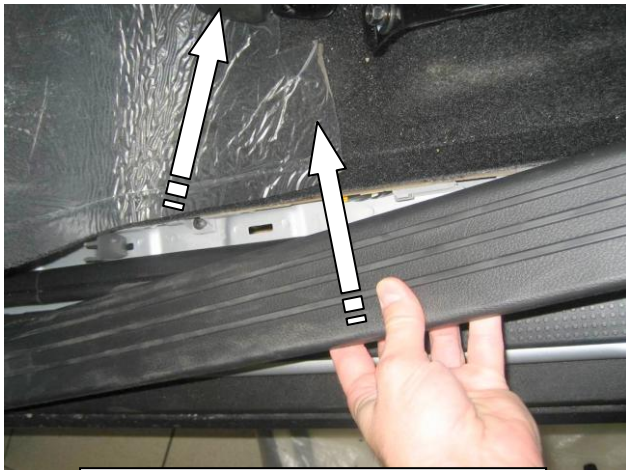


1



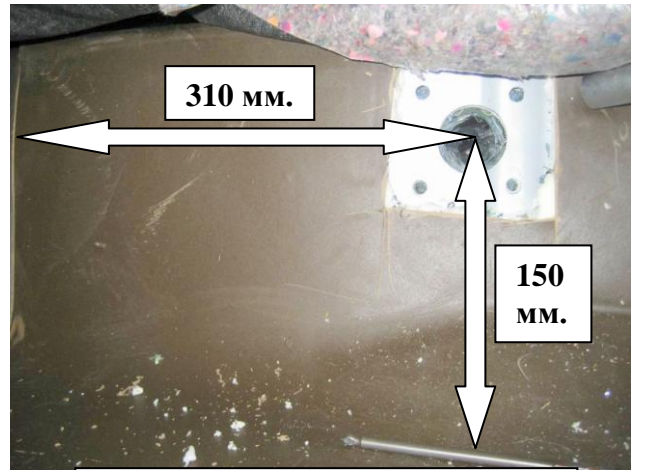
Снять водительское кресло

2



Снять декоративную панель порога, отвернуть ковролин

3



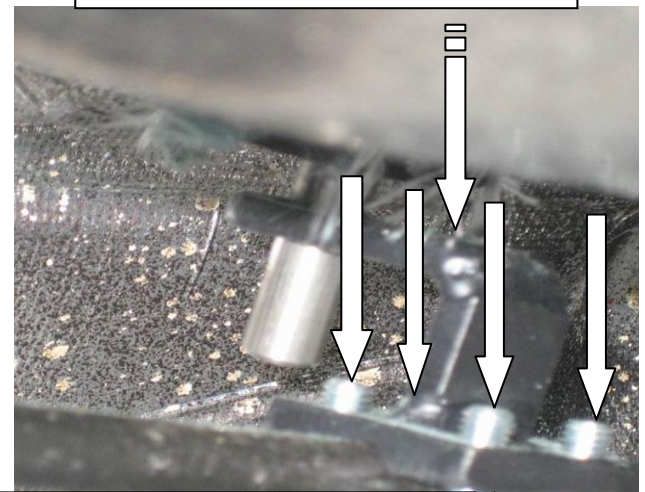
Разметить точку сверления в днище по указанным размерам

4



Просверлить отверстие в днище по разметке фрезой 32 мм.

5



Установить хомут и ответную часть на тягу под днищем, зафиксировать 4 болтами

6



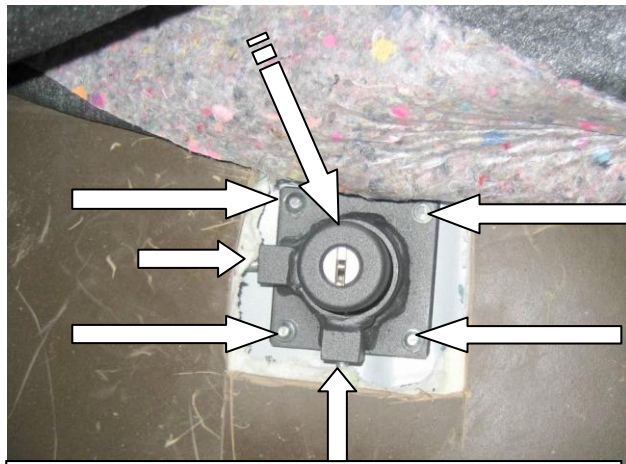
Удалить резину вокруг отверстия

7



Вернуть ковровин, декоративную панель порога и водительское кресло на место

9



Установить кронштейн замка по отверстию в днище, разметить и просверлить 4 крепёжных отверстия в днище по отверстиям в кронштейне, зафиксировать кронштейн на днище 4 болтами и 4 несрывными гайками с другой стороны днища, установить прямоходный цилиндр в кронштейн замка, отрегулировать блокировку хомута, зафиксировать прямоходный цилиндр в кронштейне 2 винтами

8