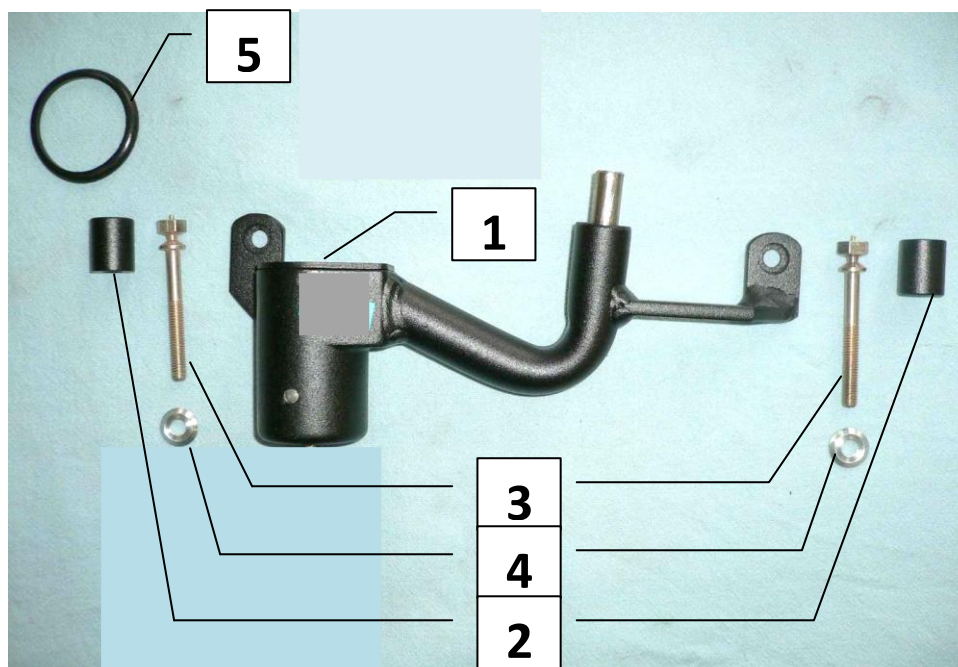


Паспорт Механического Противоугонного Устройства «FORTUS» 152212/01.

Марка а/м	Land Rover	
Модель а/м	Range Rover Sport	
Страна производства а/м	-	
Год начала производства а/м	2005	
Год окончания производства а/м	→	
Тип кузова автомобиля а/м	внедорожник	
Тип двигателя автомобиля а/м	бензин, дизель	
Объем двигателя а/м	-	
Тип КПП а/м	типтроник	
Количество ступеней КПП а/м	-	
Расположение передачи "R" для механических КПП (вперед, назад)	-	
Комментарий к модификации МПУ "Fortus" (Особенности КПП)	-	
Артикул МПУ "Fortus"	152212/01	
Модель (номер) МПУ "Fortus"	1020	
Паспорт МПУ "Fortus" (Инструкция по установке, комплектация)	-	

Комплектация МПУ «FORTUS» 152212/01.



п/п	Артикул	Наименование	Кол-во
1	F-KO-L-1020	Замок МПУ	1
2	ST-C-20-U	Столбик цилиндрический универсальный 20 мм.	2
3	BS-G-N-T-06050	Болт срывной М6х50	2
4	SH-06	Шайба ф6	2
5	MA-30	Декоративная манжета	1



Снять рукоятку рычага переключения передач

1



Снять верхнюю крышку

2



Снять декоративные планки

3



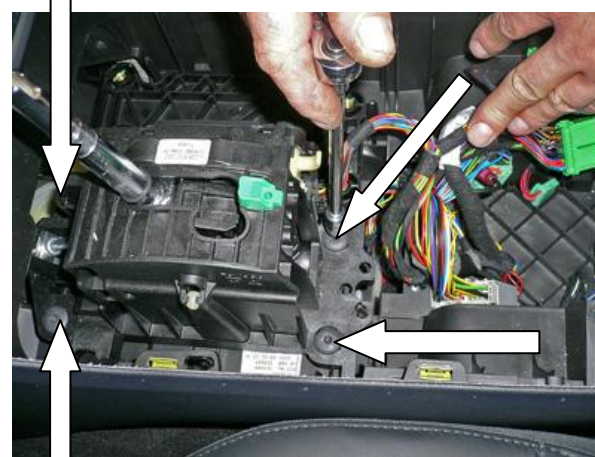
Открутить 2 самореза

4



Снять верхнюю панель

5



Открутить 4 самореза

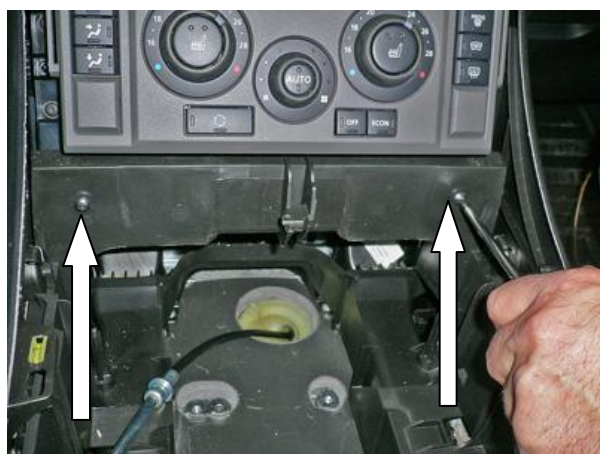
6



7



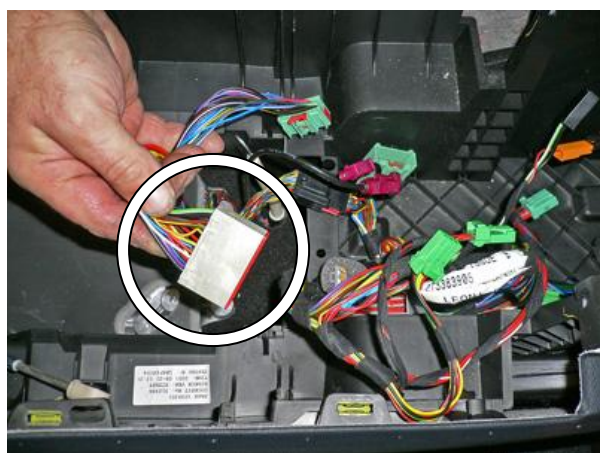
8



9



10



11



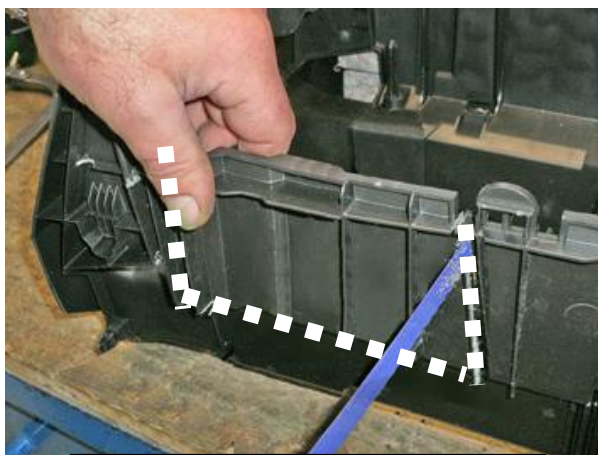
12



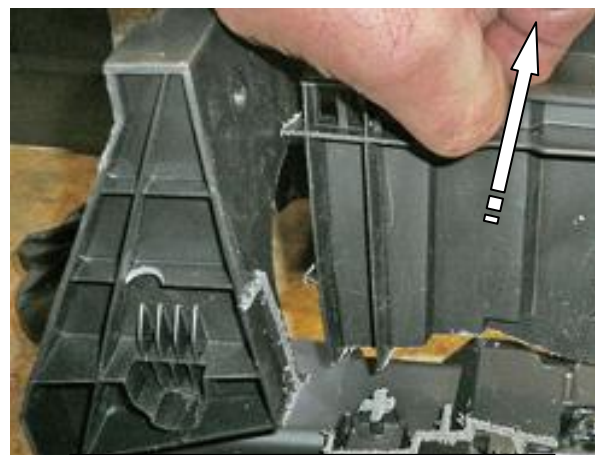
13



14



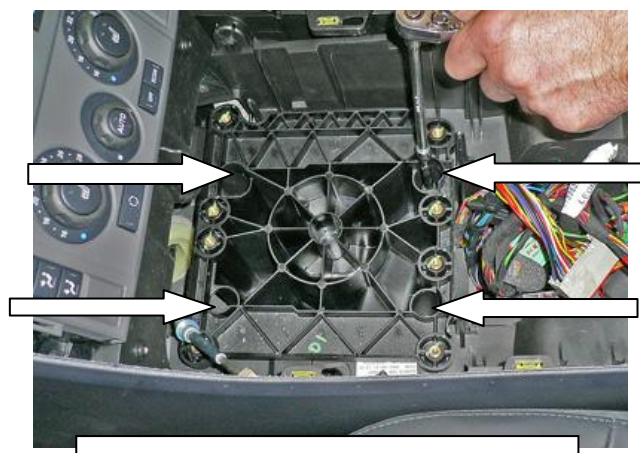
15



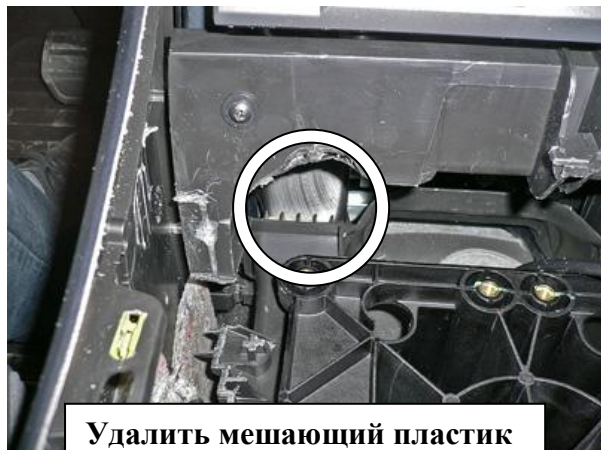
16



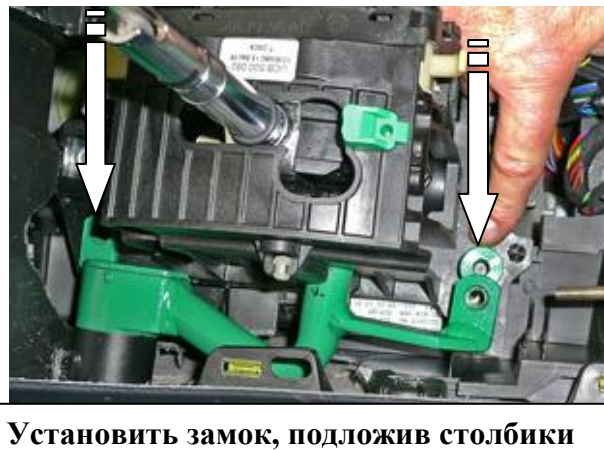
17



18



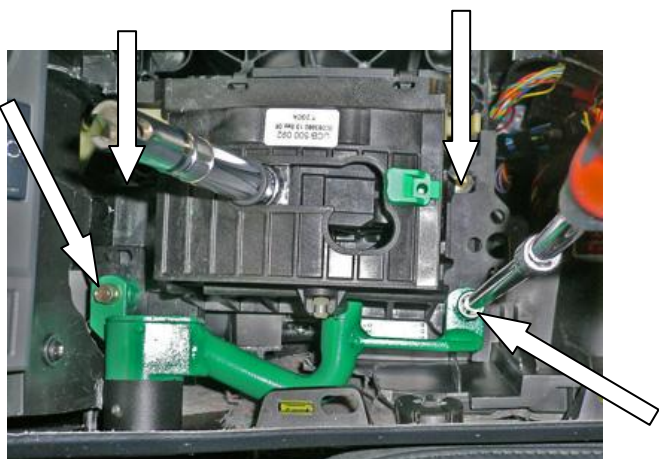
Удалить мешающий пластик



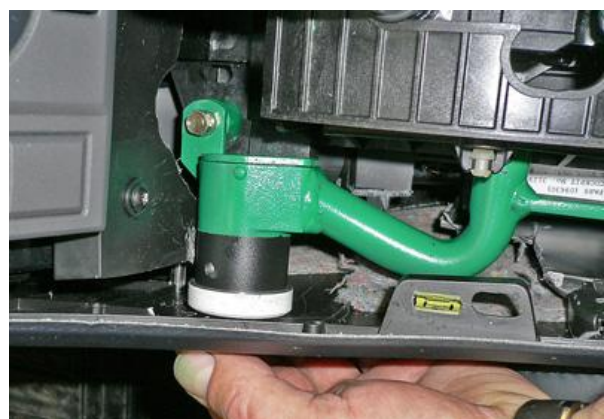
Установить замок, подложив столбики

19

20



Закрутить 2 срывных и 2 штатных болта



Разметить, используя разметочный шаблон, отверстие в консоли под корпус замка

21

22



Просверлить отверстие



Расширить отверстие

23

24

